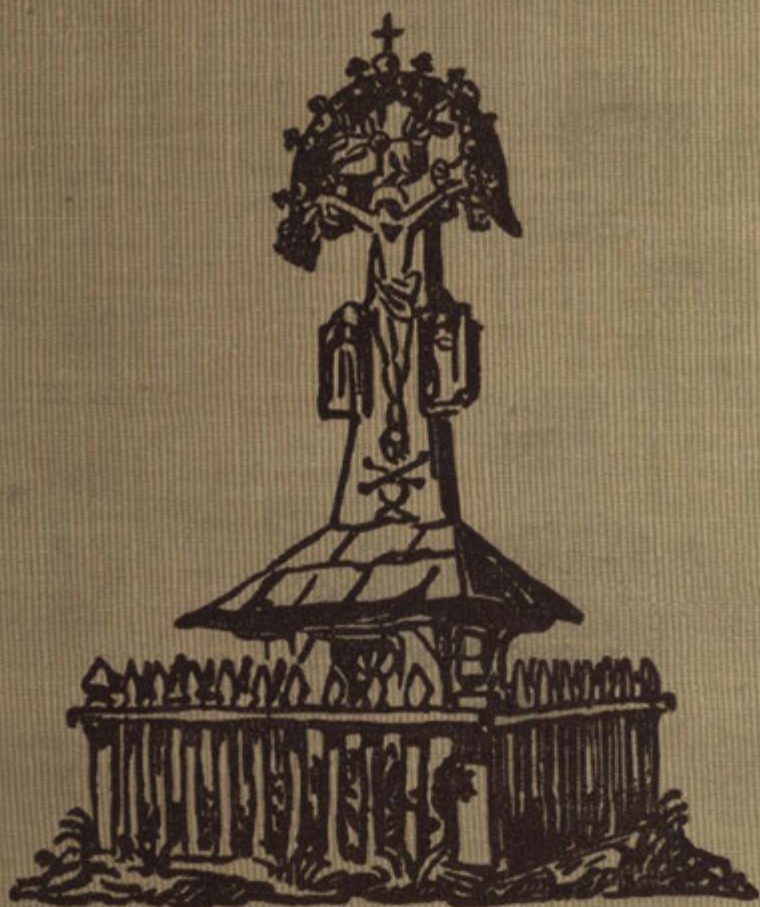


Bohumil Vavroušek



Církevní památky  
na Podkarpatské  
Rusi

BOHUMIL VAVROUŠEK

# CÍRKEVNÍ PAMÁTKY NA PODKARPATSKÉ RUSI

272 FOTOGRAFIÍ LIDOVÝCH STAVEB

1 9 2 9

NAKLADATELÉ KVASNIČKA A HAMPL

V PRAZE

551131  
60





1. HORJANY (UŽHOROD).  
Římsko-katolický kostel s rotundou.



2. HORJANY (UŽHOROD).  
Vnitřek kostela.



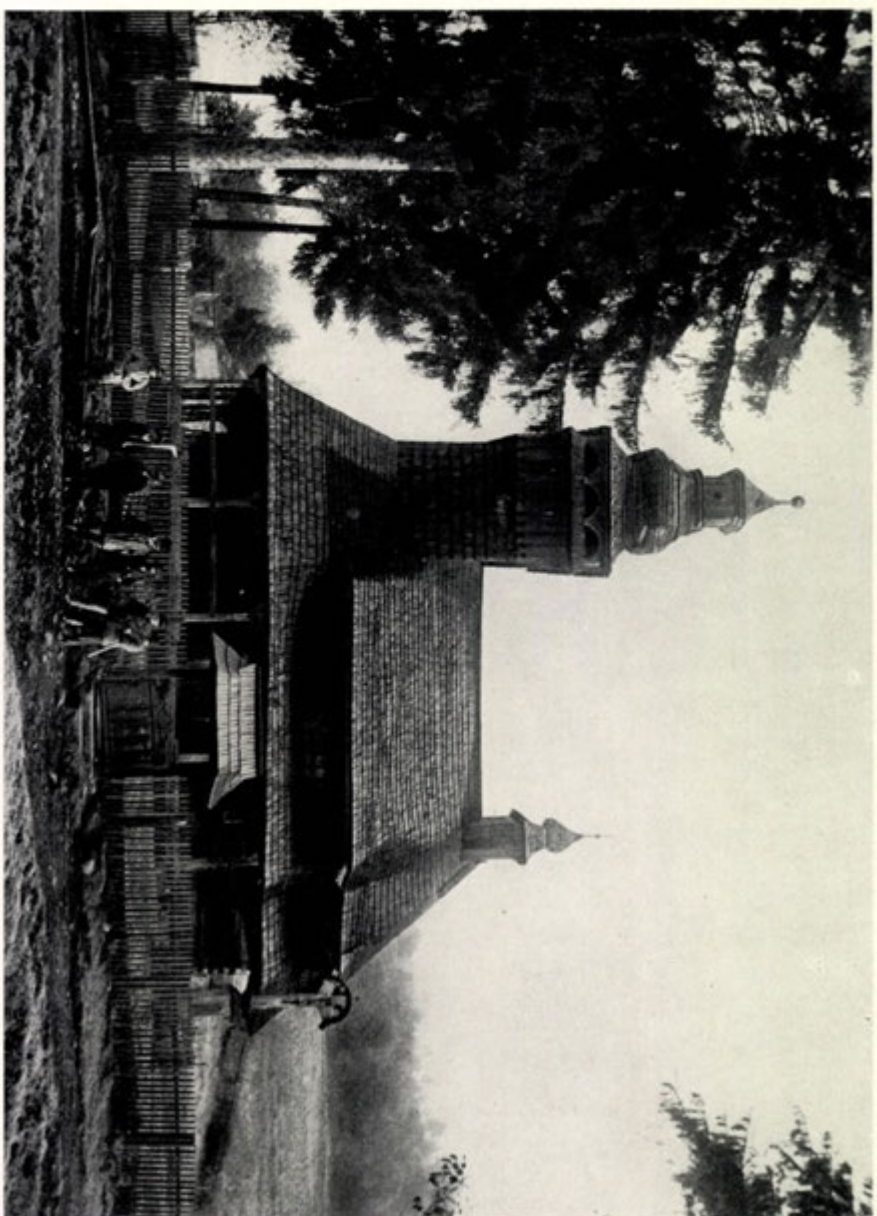
3. Rotunda.

# HORJANY (UZHOROD).



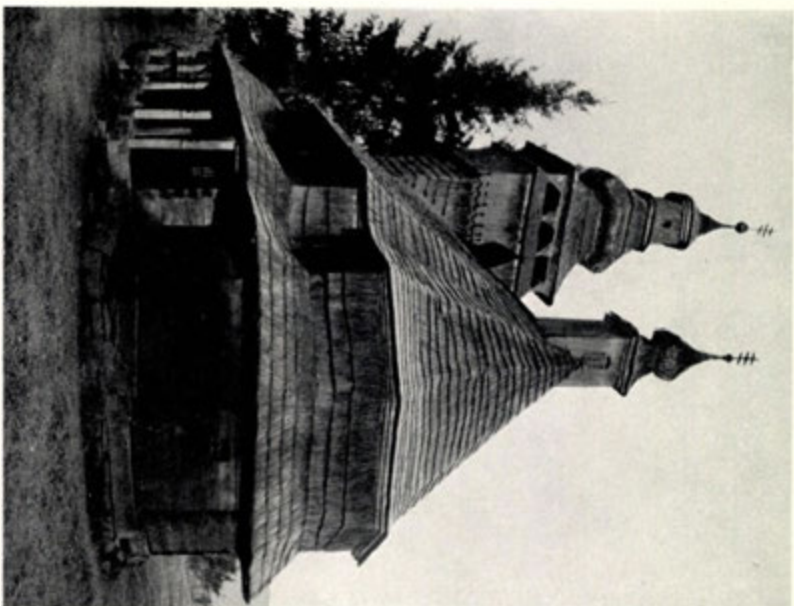
4. Fresky v rotunde.



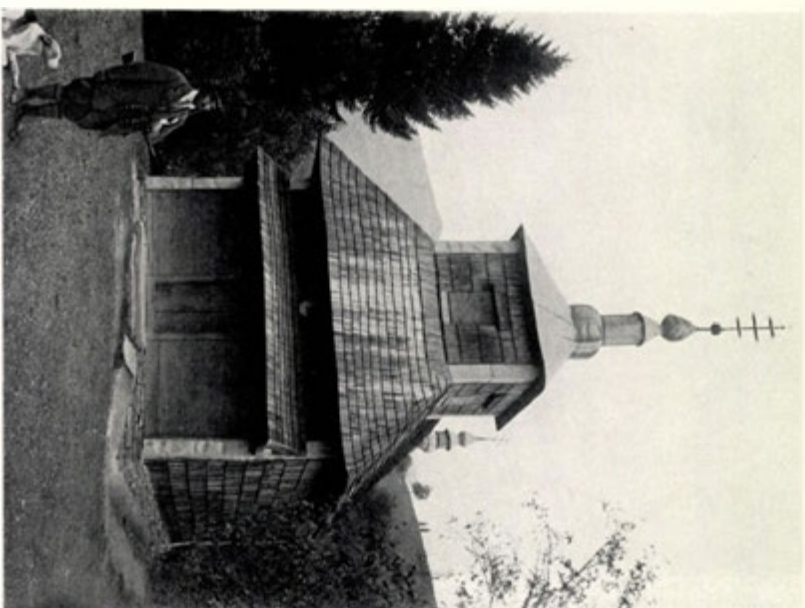


5. ČERNOŠOVICE (VELKÁ BEREŽNA).

Farní řecko-katolická církev sv. Mikuláše Biskupa.



6. ČERNOHOLOVA (VELKÁ BEREZNA).  
Cerkvě od jihovýchodu.



7. DOMAŠINA (VELKÁ BEREZNA).  
Filiální řecko-katolická cerkev sv. Michala archanděla.

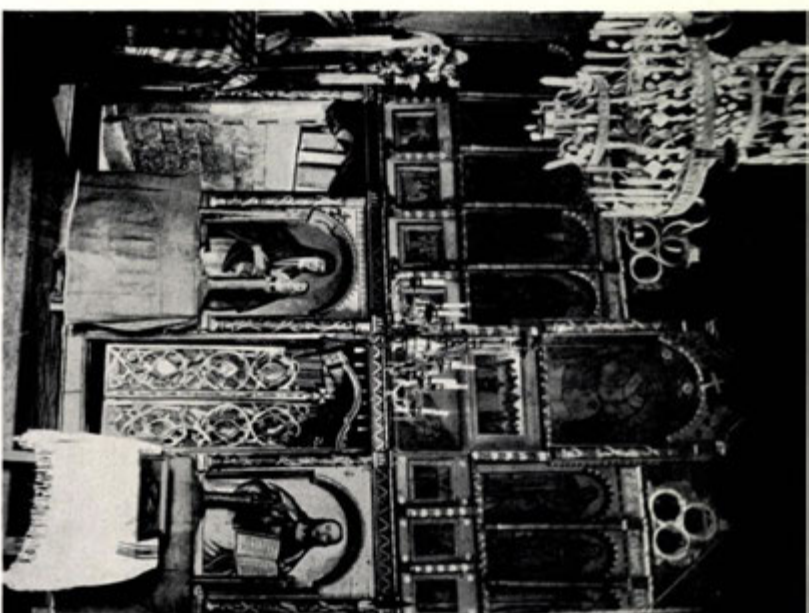




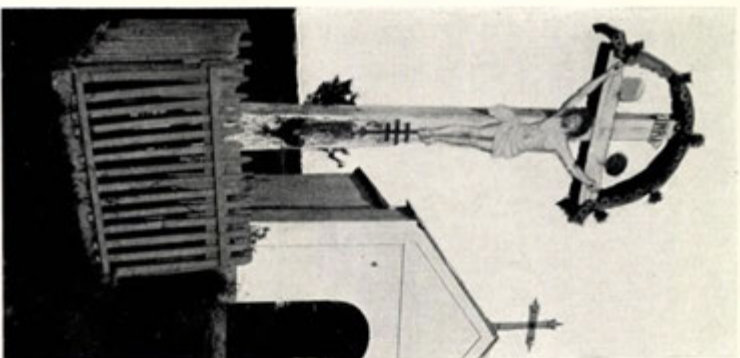
8. Cerkv od severozápadu.

SOLÁ (VELKÁ BEREZNÁ).

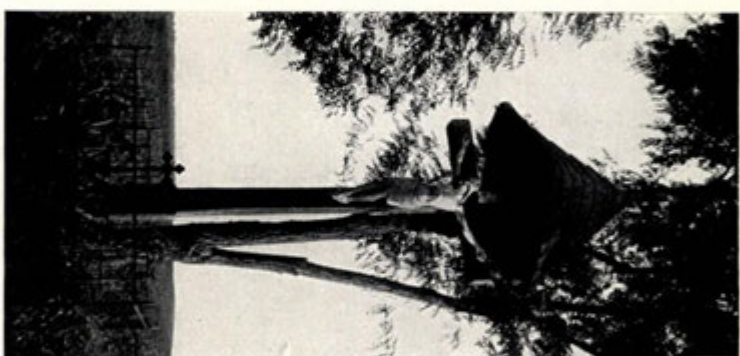
Filidni řeč-o-katolickú cerkv sv. Basila Vel.



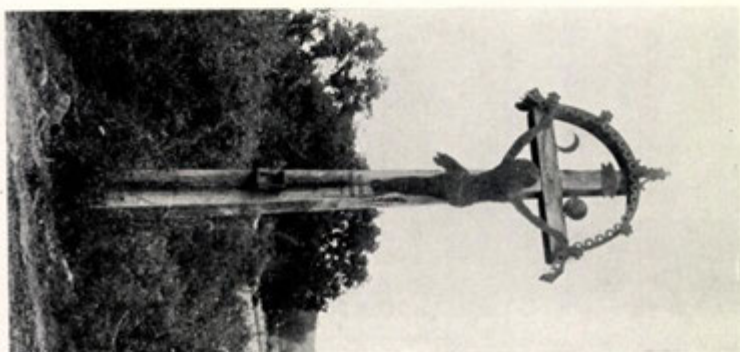
9. Vnitřek cerkve.



10. HORJANY (UZHOROD).

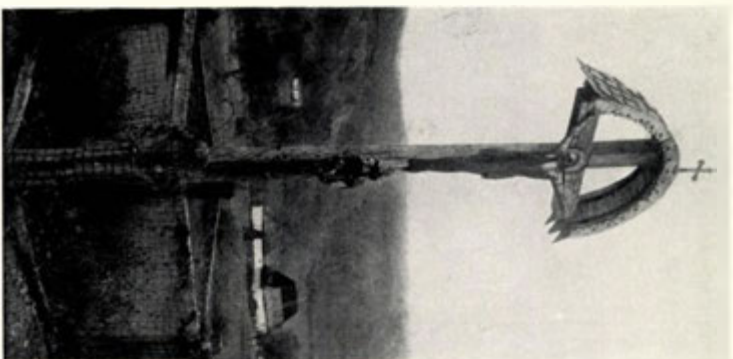


11. TIBAVA (UZHOROD).  
Kříž.

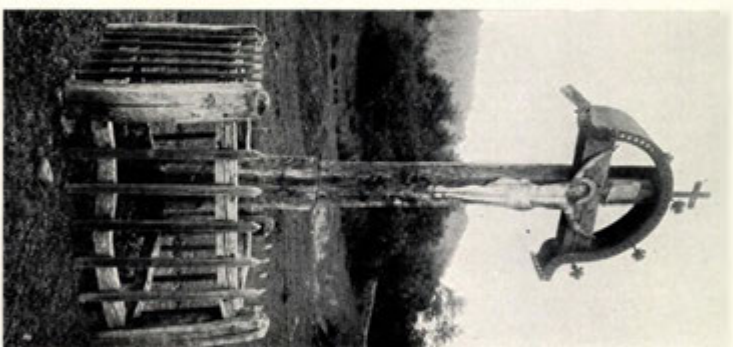


12. HORJANY (UZHOROD).

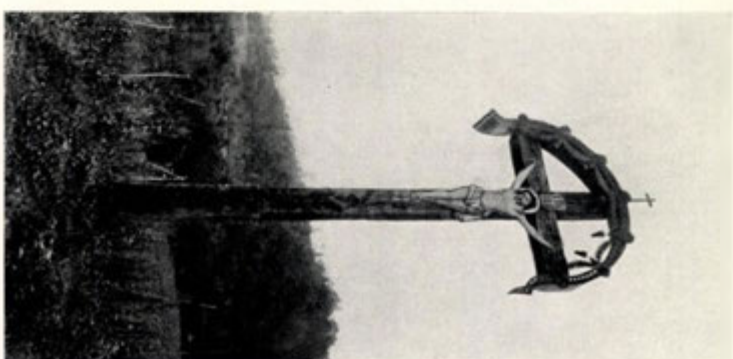




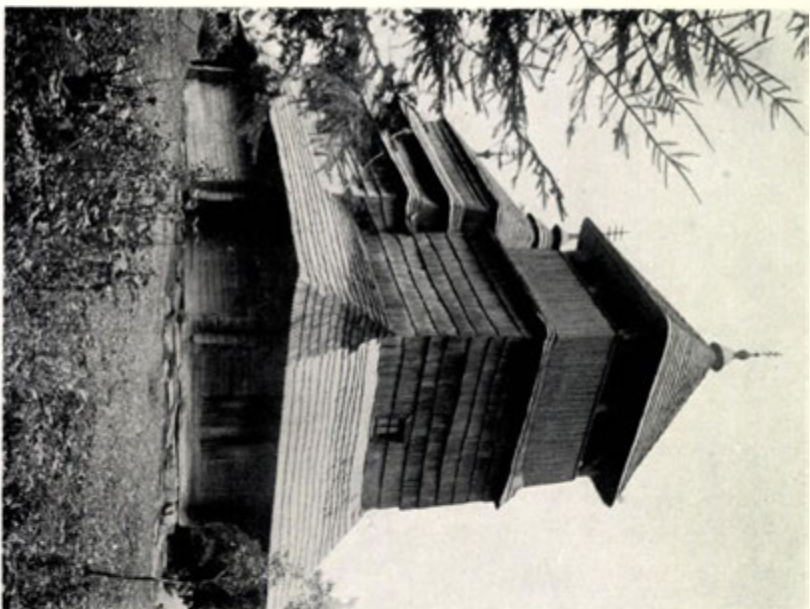
13. PLAVIA (SVALJAVNA).



14. SOLA (VELKÁ BEREZNA).  
Kříž.



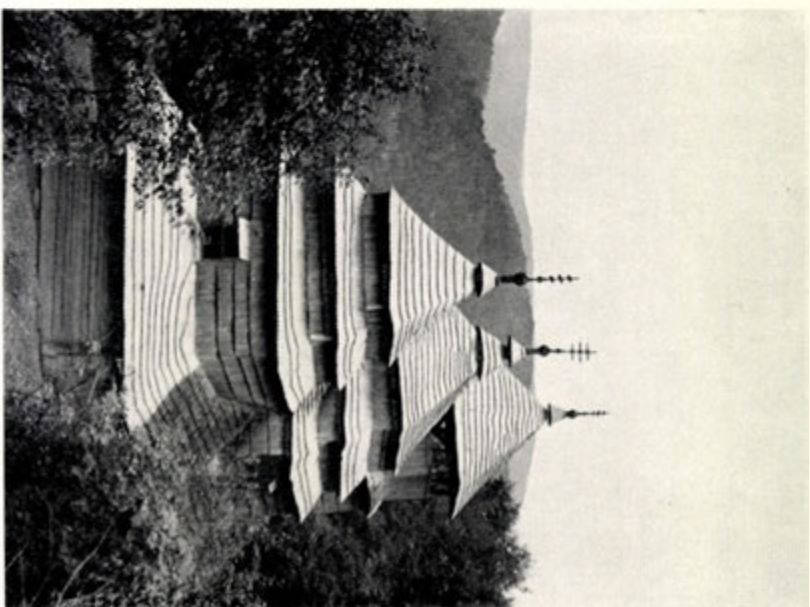
15. DOMAŠINA (V. BEREZNA).



16. Pohled od severozápadu.

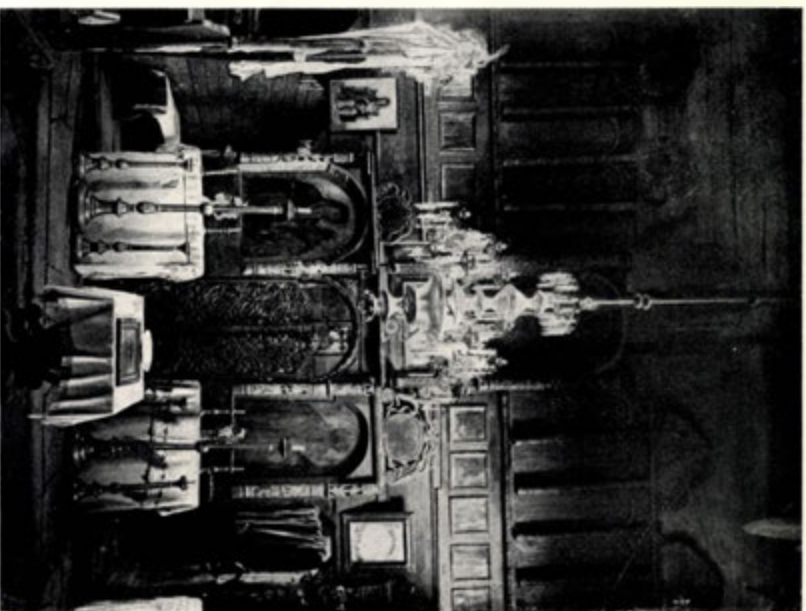
# KOSTŘINA (VELKÁ BEREZNÁ).

*Farní říčsko-katolická církev Ochrany P. Marie.*

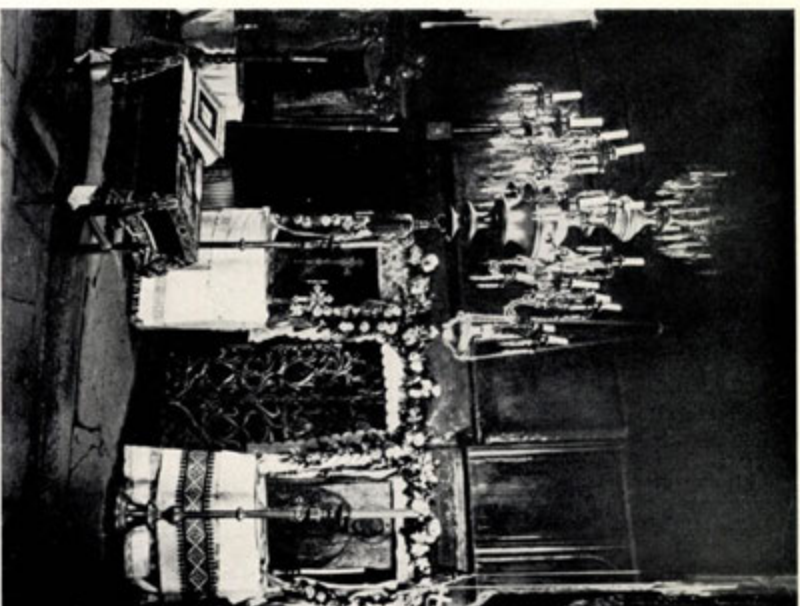


17. Pohled od severovýchodu.





18. KOSTŘINA (VELKÁ BEREŽNÁ).  
Vnitřek chrámu.



19. UŽOK (VELKÁ BEREŽNÁ).  
Vnitřek chrámu.



20. KOSTŘINA (VELKÁ BEREZNA).

*Cerkev od jihu.*



21. UŽOK (VELKÁ BEREZNA).

*Farní řecko-katolická cerkev sv. Michala arch. od východu.*





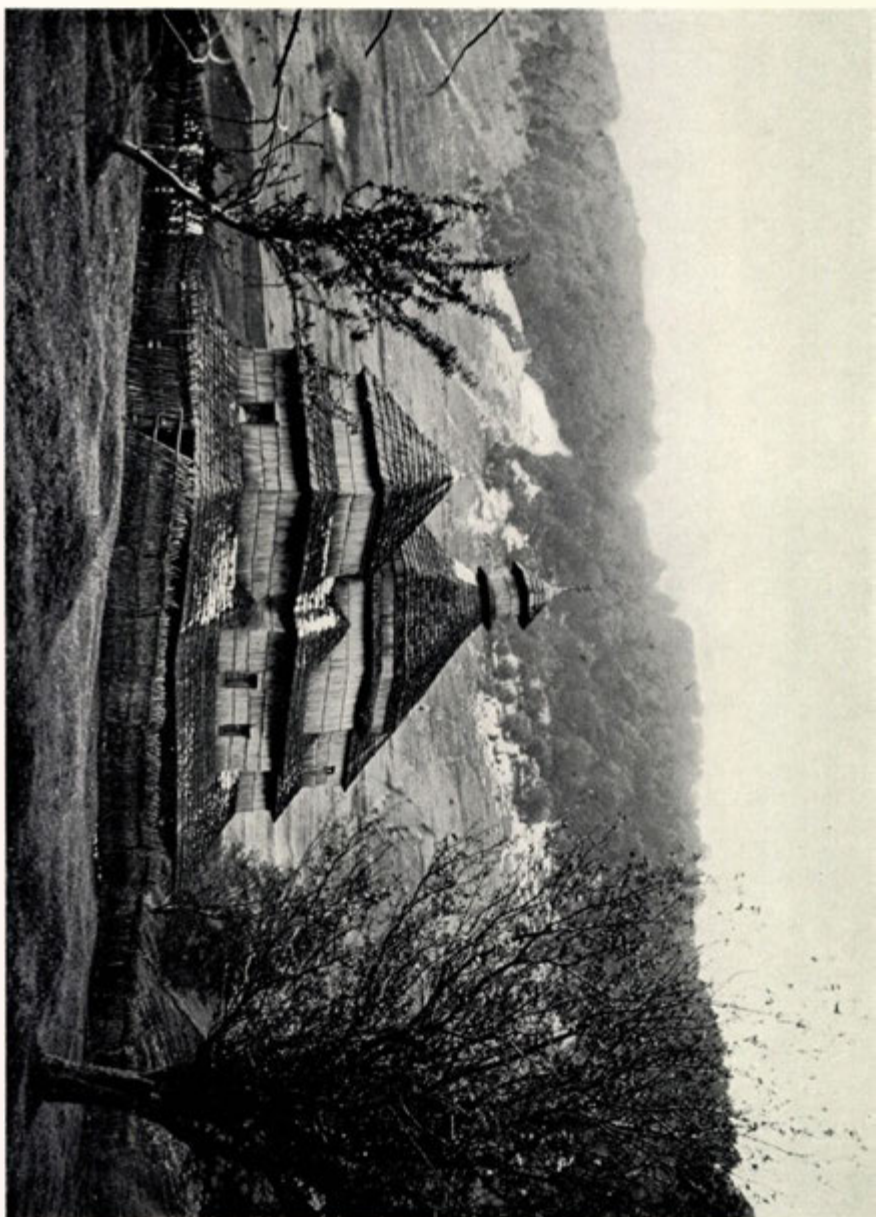
22. UŽOK (VELKÁ BEREŽNA).

*Cerkev od jihu.*



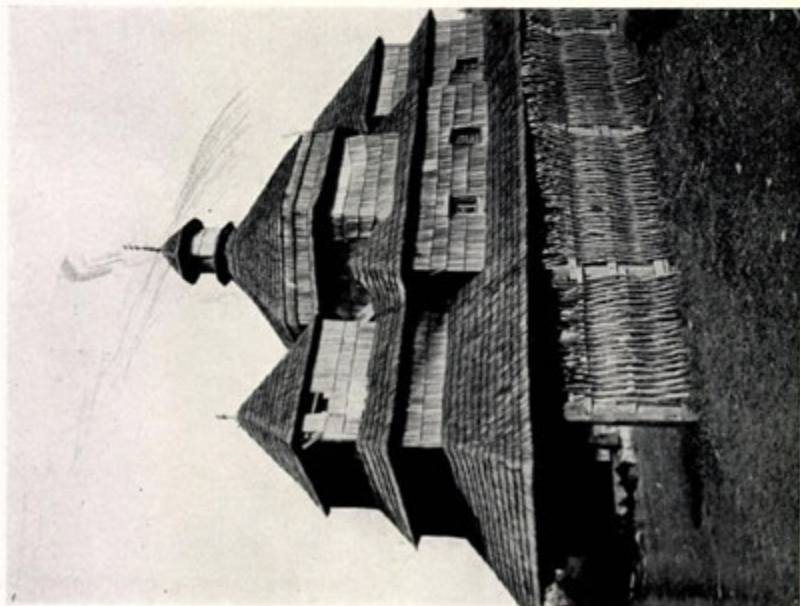
23. STARÁ STUŽICE (VELKÁ BEREŽNA).

*Farní řecko-katolická cerkev sv. Mikuláše biskupa.*



24. HUSNÁ (VELKÁ BEREZNA).

*Filialní řecko-katolická církev sv. Mikuláše biskupa od severovýchodu.*



25. HUSNÁ (VELKÁ BEREZNA).

Cerkev od jihozápadu.



26. SUCHÁ (VELKÁ BEREZNA).

Filiální řecko-katolická cerkev sv. Jana Křtitele od severovýchodu.





27. SUCHÁ (VELKÁ BEREZNA).

*Cerkev od jihovýchodu.*



28. HUSNÁ (VELKÁ BEREZNA).

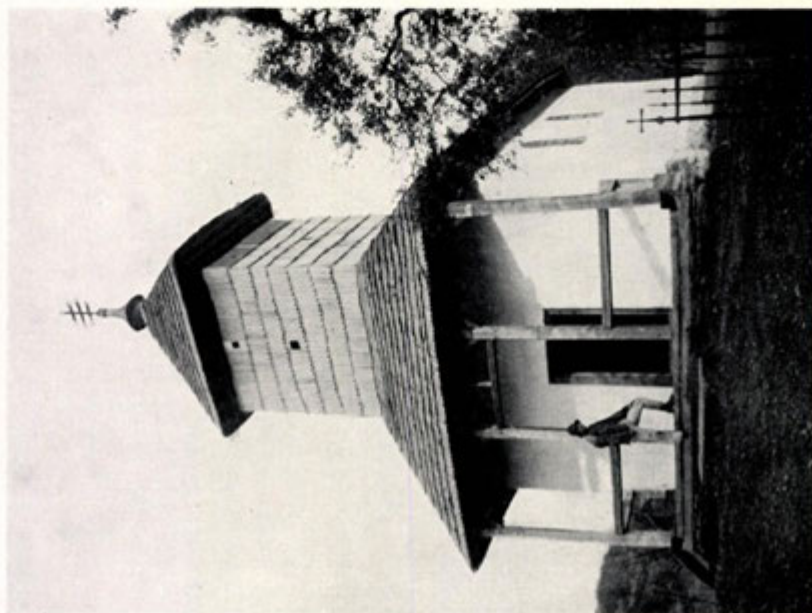
*Cerkev od jihu.*



29. VIŠKA (VELKÁ BEREZNA).  
*Fil. řecko-katolická církev sv. Michala arch. od jihu*



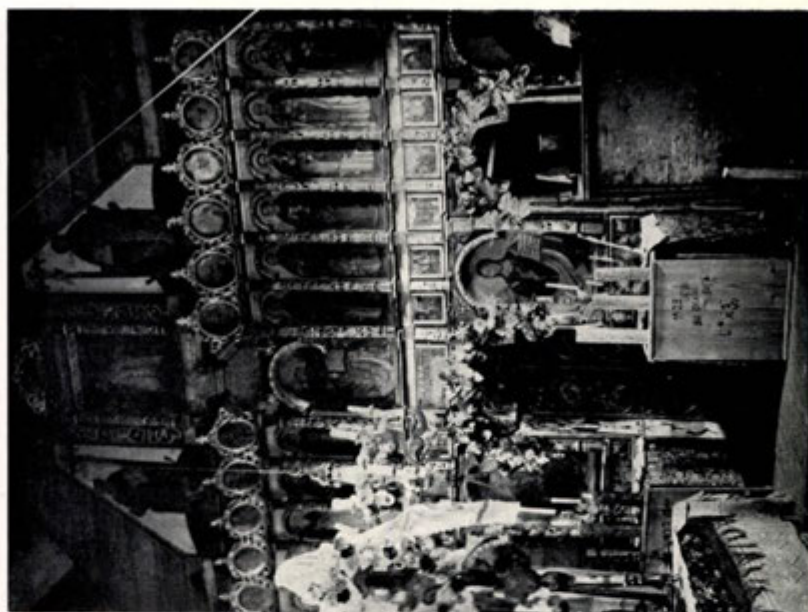
30. VIŠKA (VELKÁ BEREZNA).  
*Církev od severovýchodu.*



NIŽNÍ ROZTOKA (VELKÁ BEREZNA).

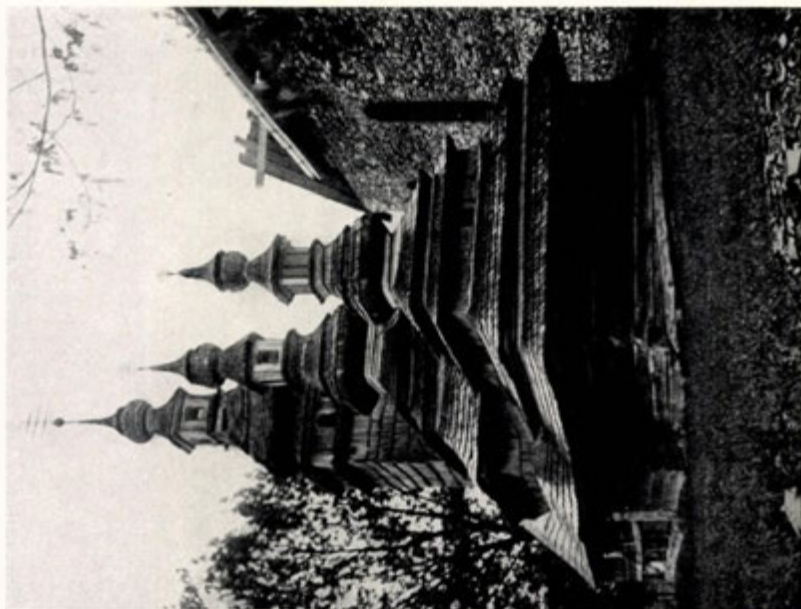
*Filialní řecko-katolická církev sv. Jiljí.*

31. Cerkve od jhozápadu.

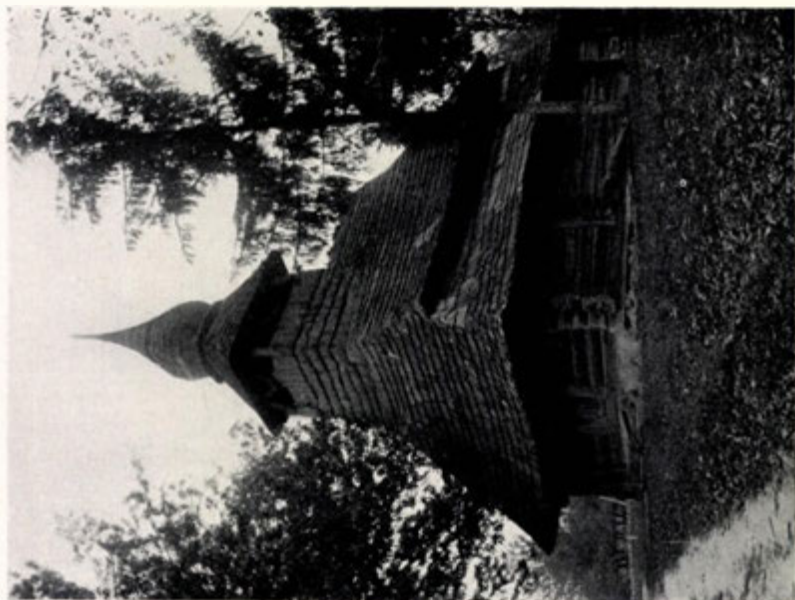


32. Vnitřek cirkve.





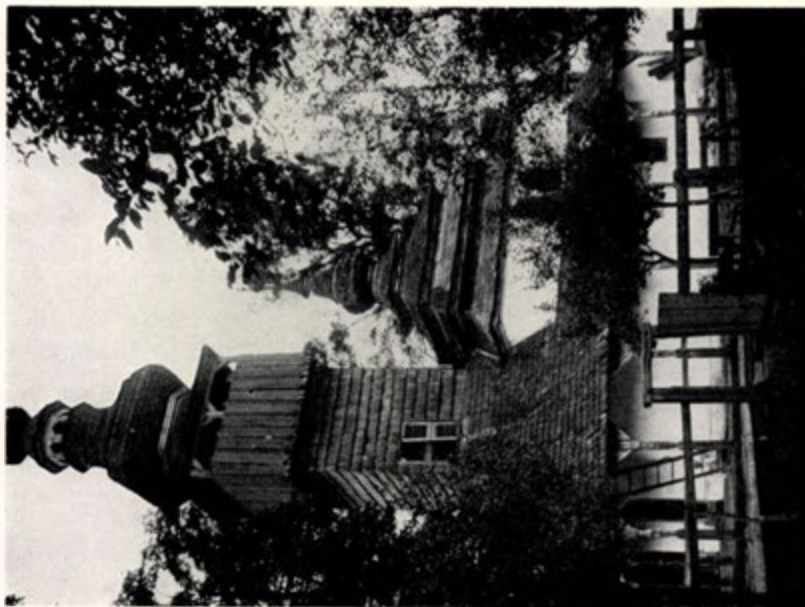
33. MEDVEDUVCE (MUKAČEVO).  
Filiální řecko-katolická cerkev sv. Michala archanděla.



34. NIŽNÍ VIŽNICE (MUKAČEVO).  
Filiální řecko-katolická cerkev sv. Michala archanděla.

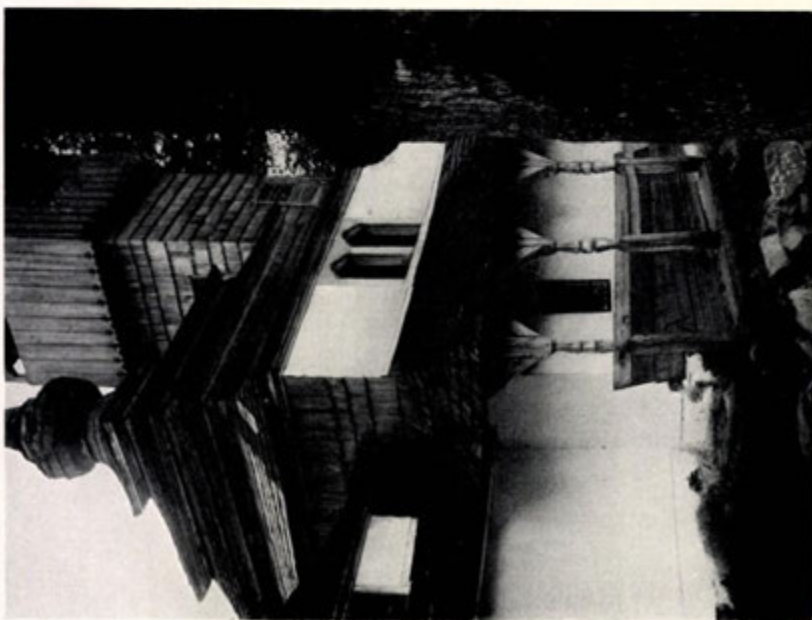


35. Pohľad od severu.



36. Pohľad od juhu.

SELESTOVO (MUKAČEVO).  
Farní žecko-katolícká cerkev sv. Michala arch.



37. Střední část cerkve s věží.



ŠELESTOVO (MUKAČEVO).

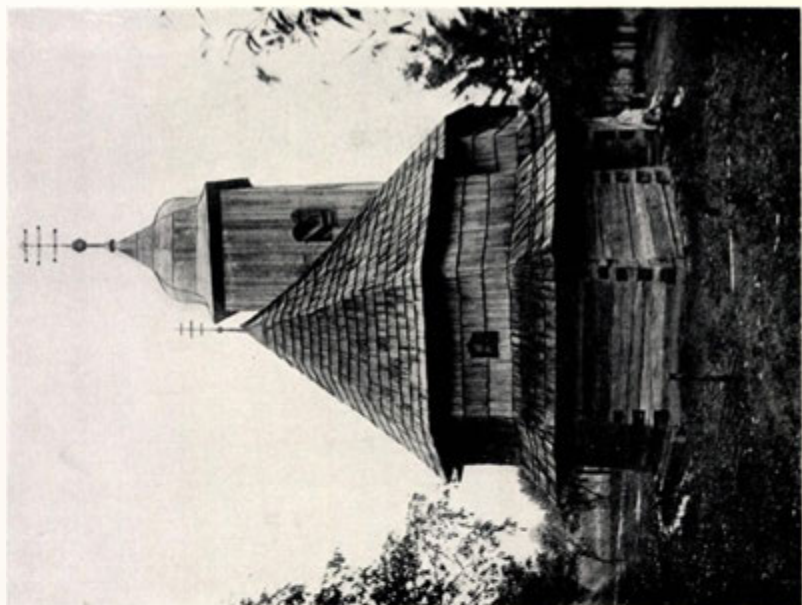
38. Ochoz cerkve.





39. Pohľad od severovýchodu.

VILCHOVICA (MUKAČEVO).  
Filidni řecko-katolícká cerkev.



40. Pohľad od východu.



41. VILCHOVICA (MUKAČEVO).  
Hlavní vchod do cirkve.



42. SUCHÝ (VOLOVOJE).  
Kříž.



43. VILCHOVICA (MUKAČEVO).

*Cerkev se hřbitovem.*



44. VILCHOVICA (MUKAČEVO).

*Vnitřek cerkve.*





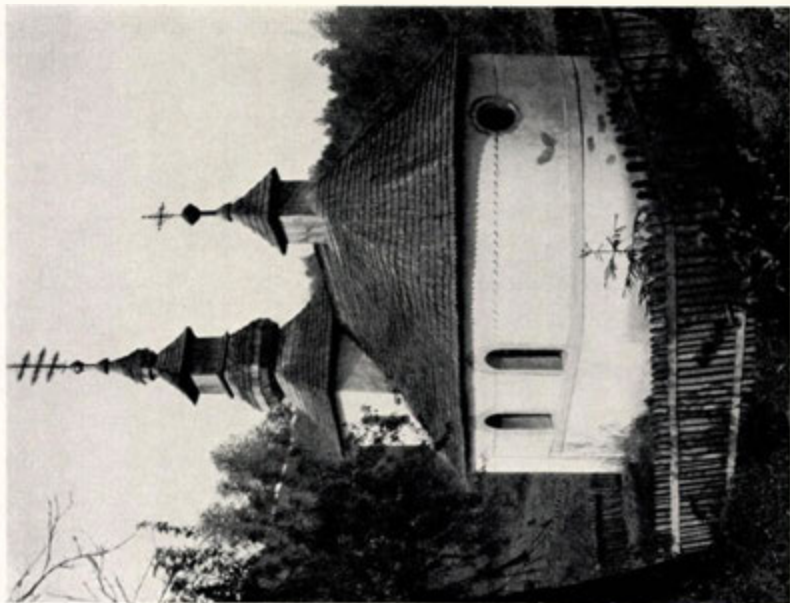
45. ABRANKA (SVALJAVA).  
*Filiální řecko-katolická cerkev Navštívení P. Marie.*



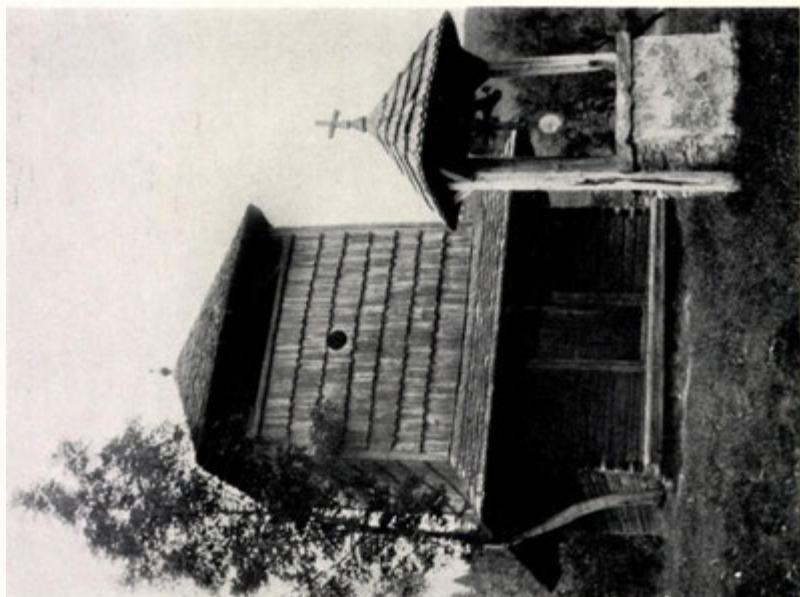
46. MEDVEDUVCE (MUKAČEVO).  
*Ochoz cerkve.*



47. ABRANKA (SVALJAVA).  
Zvonice.

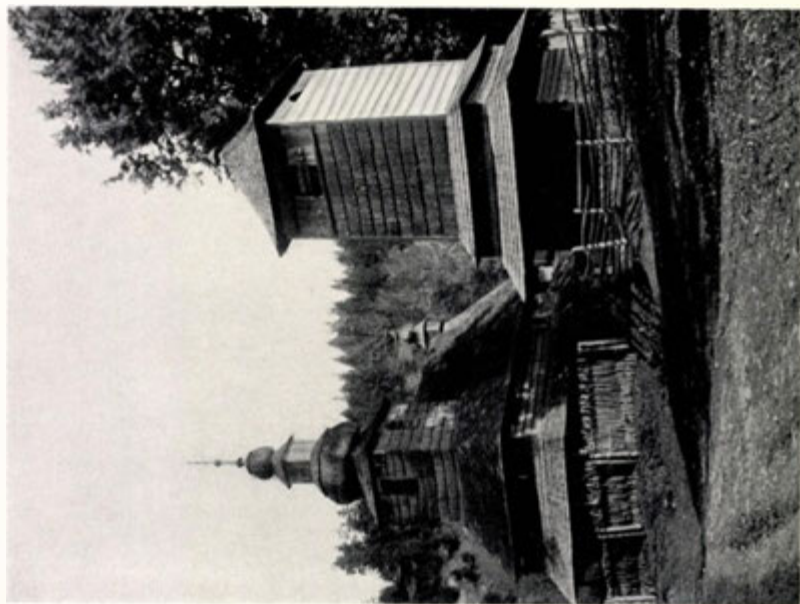


48. OLEŇOVA (SVALJAVA).  
Filiální řecko-katolická církev.



49. Zvonice s kapličkou na dolním konci dědiny.

# HUKLIVA (SVALJAVA).



50. Farní říčsko-katolická církev Seslání sv. Ducha.





51. NOVÁ ROZTOKA (SVALJAVA).  
*Filiální řecko-katolická cerkev Ochrany P. Marie.*



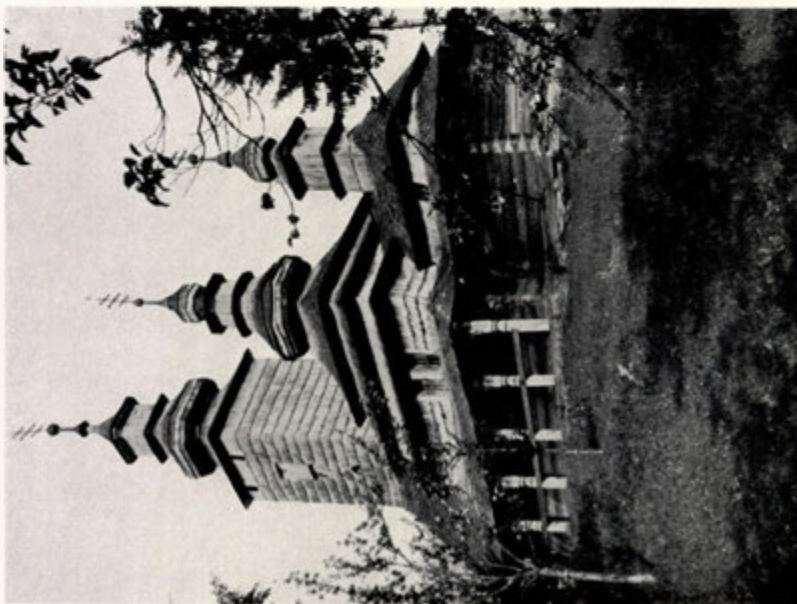
52. JALOVÉ (SVALJAVA).  
*Filiální řecko-katolická cerkev sv. Basilia Vel.*



53. VYŽNÍ HRABONICE (SVALJAVA).  
*Filiální řecko-katolická církev Nanebevstoupení Páně.*

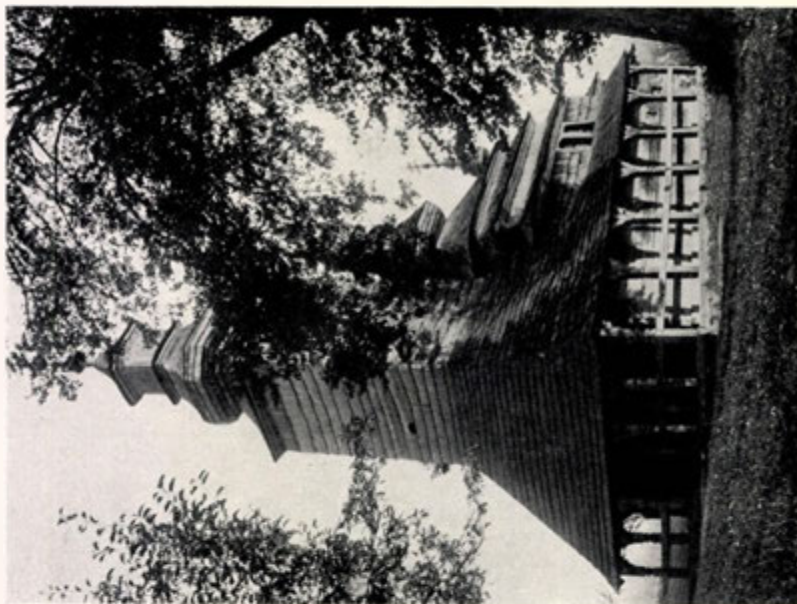


54. TYŠOVA (SVALJAVA).  
*Filiální řecko-katolická církev Nanebevstoupení Páně.*



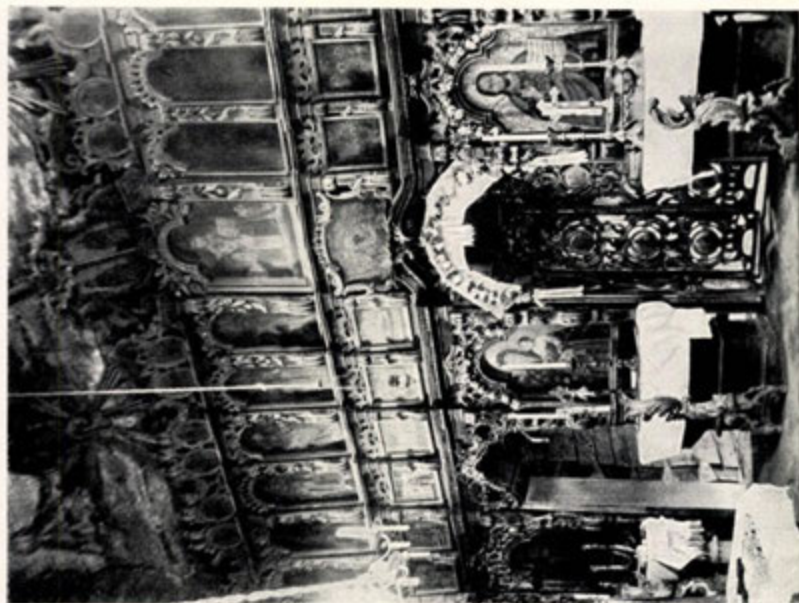
55. Pohled od jihu.

PLOSKO (SVALJAVA).  
Farní řecko-katolická církev P. Marie.



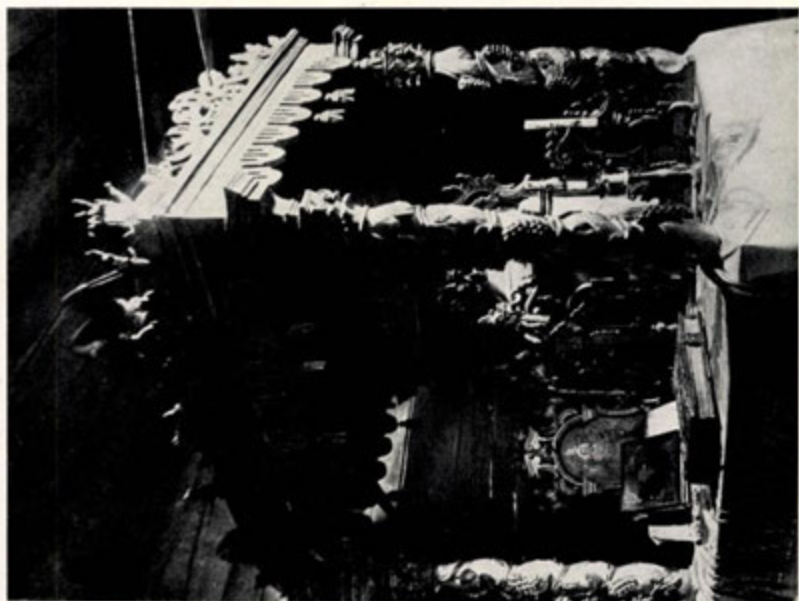
56. Pohled od jihozápadu.



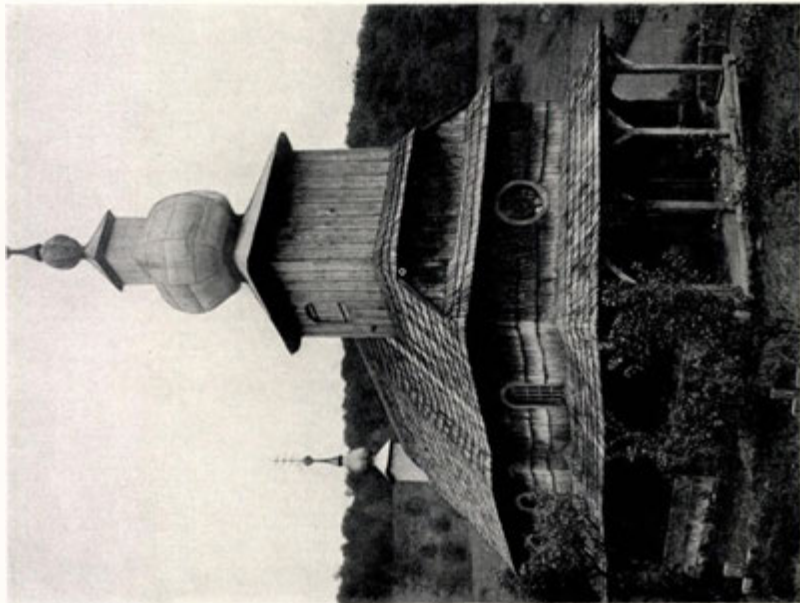


57. Vnitřek cerkve.

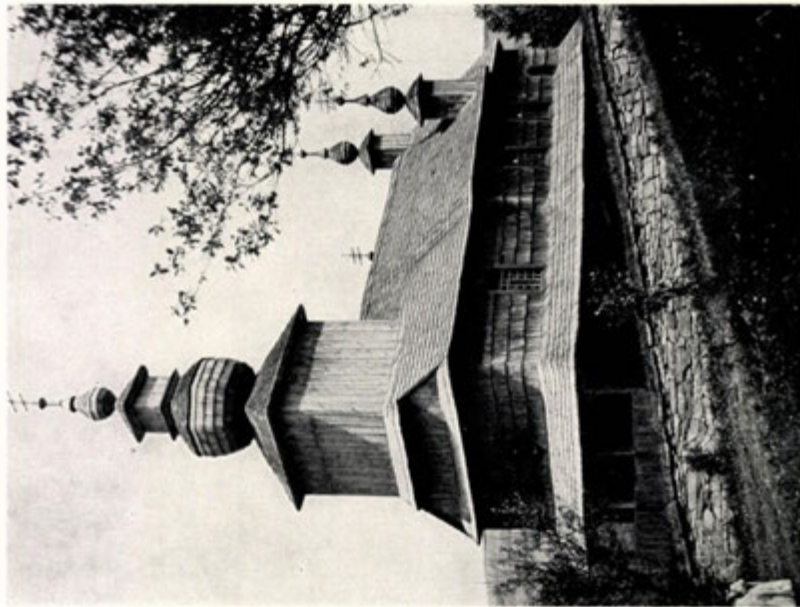
PLOSKO (SVALJAVA).



58. Svatostánek.



59. JALOVÉ (SVALJAVA).  
Cerkv od severozápadu.

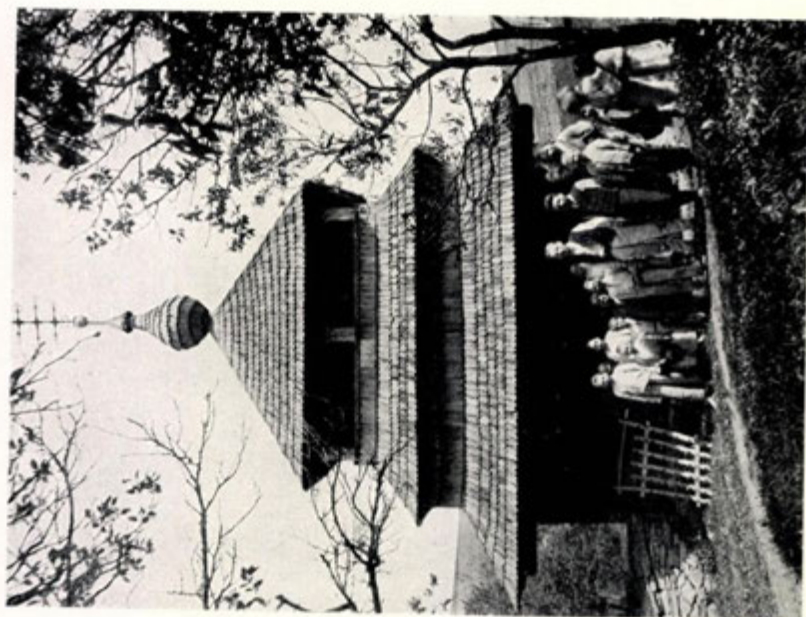


60. TYŠOVA (SVALJAVA).  
Cerkv od jihozápadu.





61. JALOVÉ (SVALJAVA).  
Zvonice.



62. TYŠOVA (SVALJAVA).  
Zvonice.





63. ZADILSKÁ (SVALJAVA).  
*Filiální řecko-katolická cerkev sv. Mikuláše biskupa.*



64. MIŠKAROVICE (SVALJAVA).  
*Vnitřek filiální řecko-katolické cerkve sv. Mikuláše biskupa.*



65. BYSTRÁ (SVALJAVA).

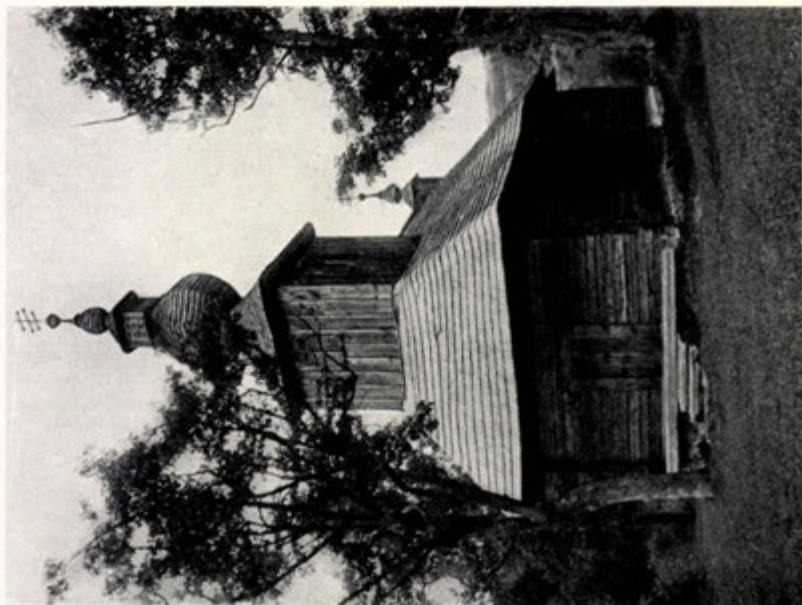
*Filiální řecko-katolická církev Sesláni sv. Ducha.*



66. PETRUŠOVICE (SVALJAVA).

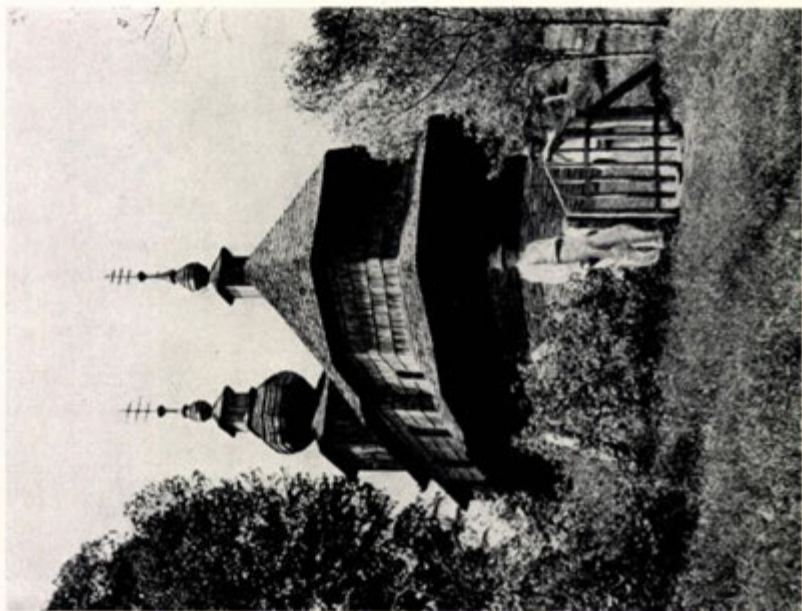
*Vnitřek filiální řecko-katolické cirkve Proměnění Krista.*





67. PETRUŠOVICE (SVALJAVA).

*Cerkev od severozápadu.*



68. MISKAROVICE (SVALJAVA).

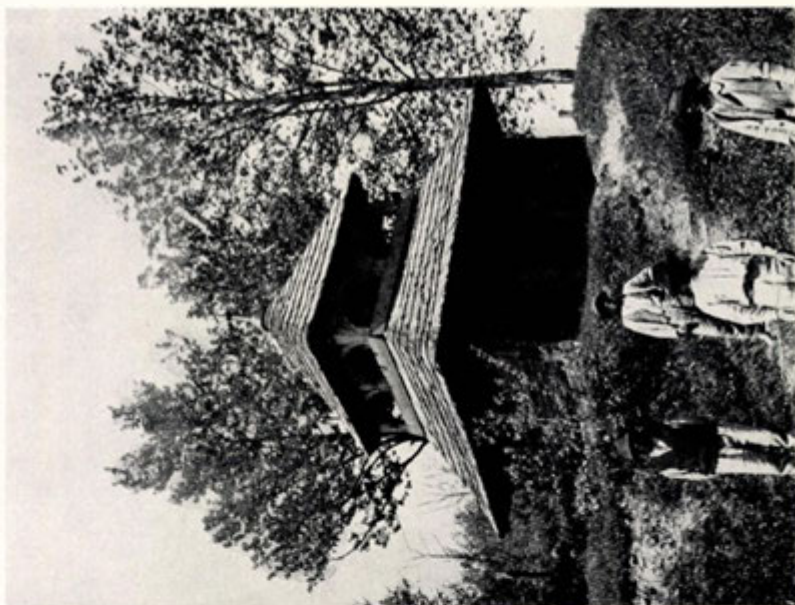
*Cerkev od jihovýchodu.*





69. Svatoštanek.

MÍŠKAROVICE (SVALJAVA).



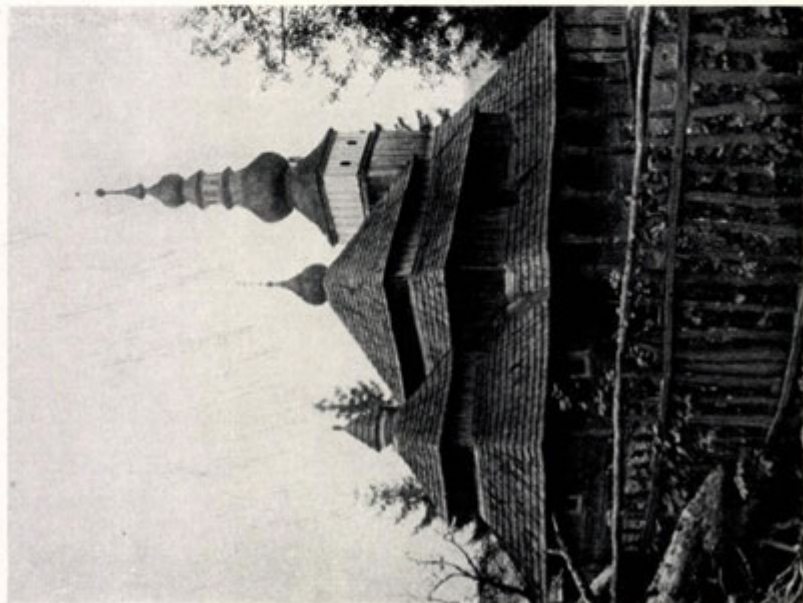
70. Zvonice.



71. NOVÁ ROZTOKA (SVALJAVA).  
Znojmo.



72. VERBIÁŠ (SVALJAVA).  
Znojmo.



73. OBAVA (SVALJAVA).

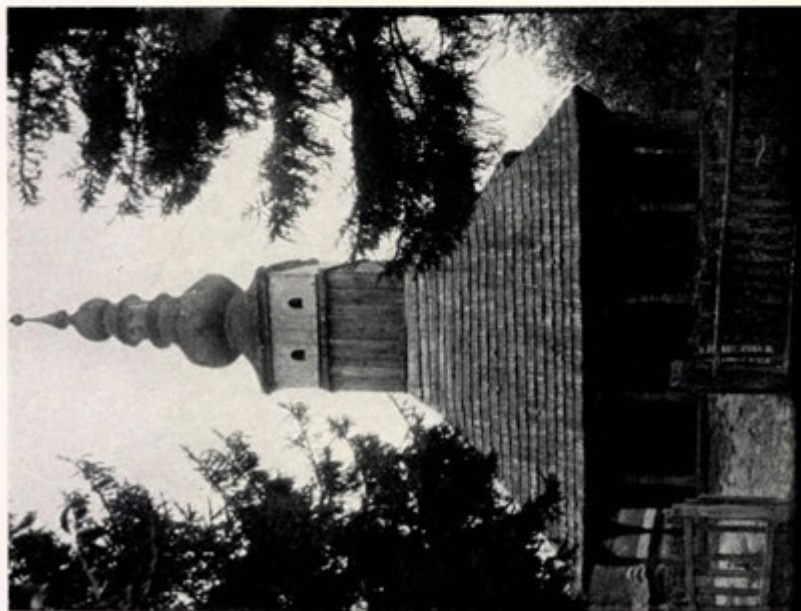
*Farní řecko-katolická církev Nanebevstoupení Páně.*



74. HLYNÁNEC (SVALJAVA).

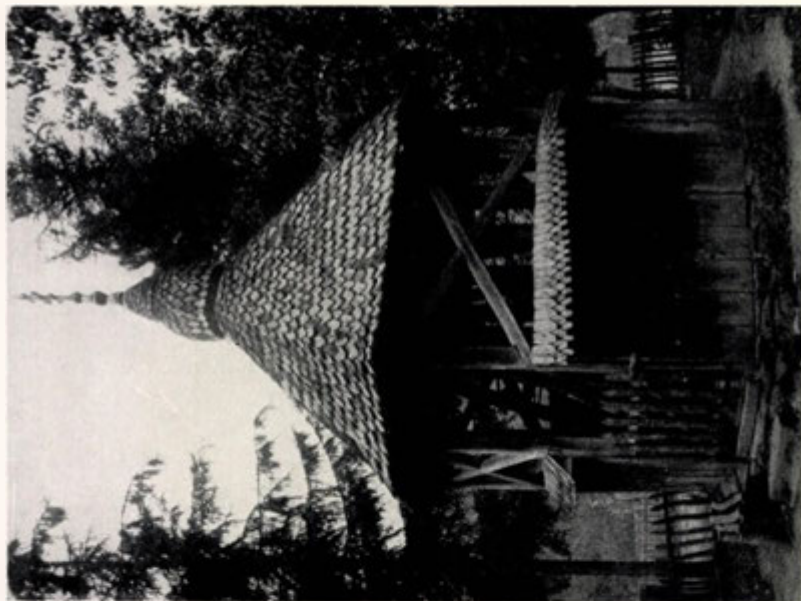
*Filiální řecko-katolická církev sv. Michala archanděla.*



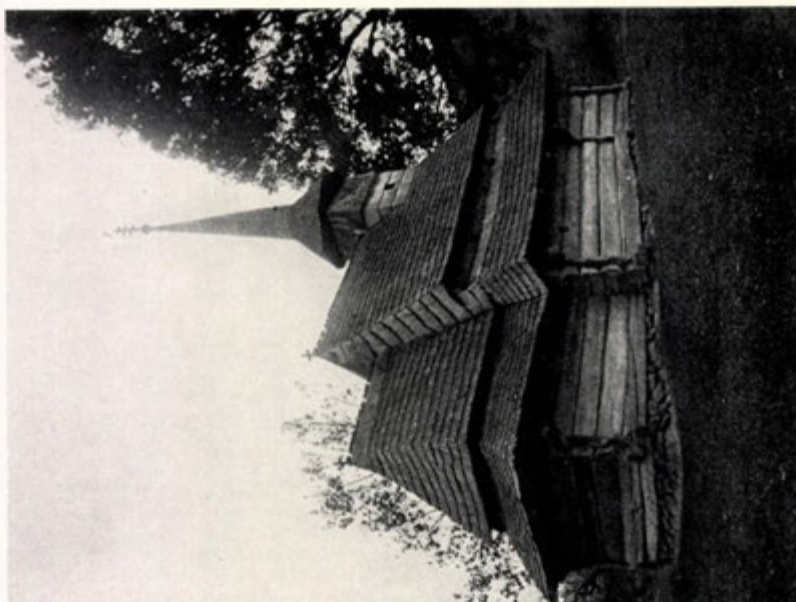


75. Průčelí cesty.

OBAVA (SVALJAVA).



76. Zvonice.



77. PLAVIA (SVALJAVA).

*Filialni řecko-katoličká církev sv. Mikuláše biskupa.*



78. ROSOŠ (SVALJAVA).

*Filialní řecko-katoličká církev sv. Michala archanděla.*



79. PLAVIA (SVALJAVA).  
*Cerkev se zvonici od juhozápadu.*



80. ROSOŠ (SVALJAVA).  
*Cerkev se zvonici od jihovýchodu.*





81. ZADILSKA (SVALJAVA).  
KHE.



82. VUČKOVOJE (VOLOVOJE).  
KHE.



83. PLAVIA (SVALJAVA).  
*Hřbitov s márnici.*



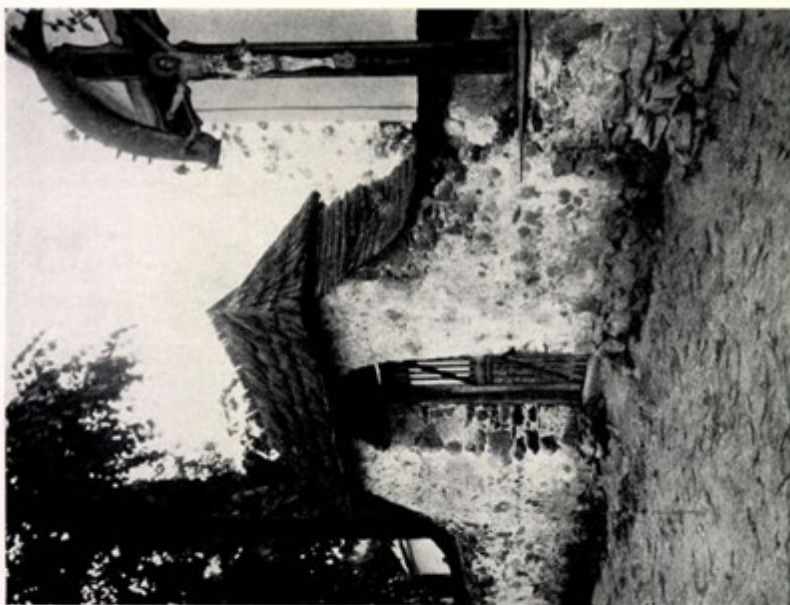
84. UKLINA (SVALJAVA).  
Kaple.



85. TURJA BYSTRÁ (SVALJAVA).  
Kaple.

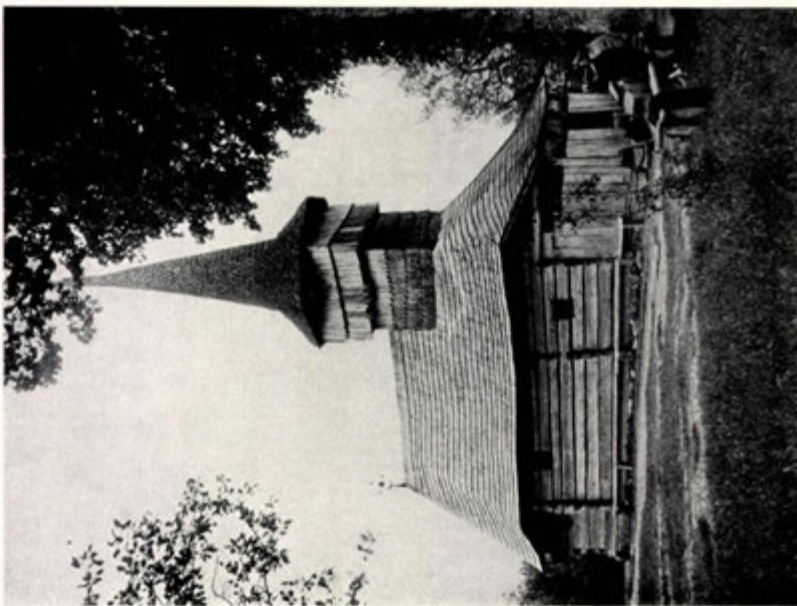


86. KIVJAZĎ (IRŠAVA).  
Kaplička.



87. IRŠAVA.  
Hřbitovní brána.

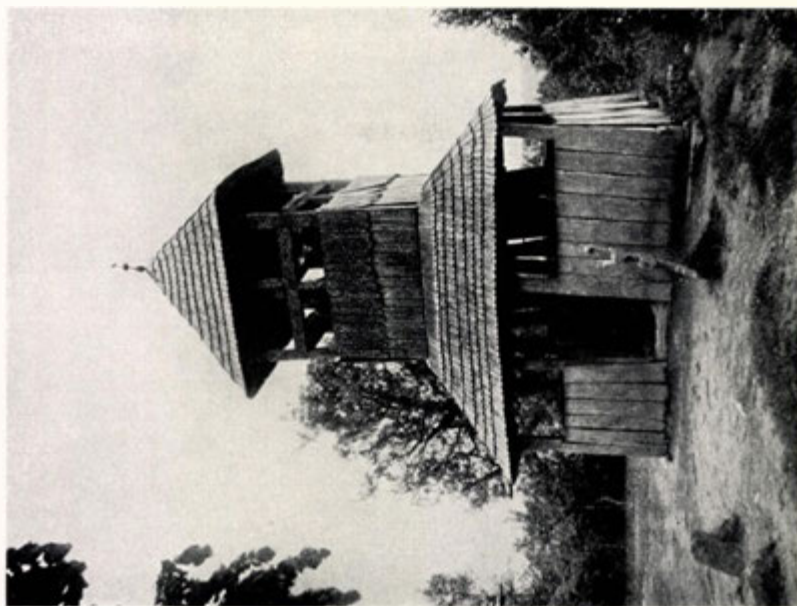




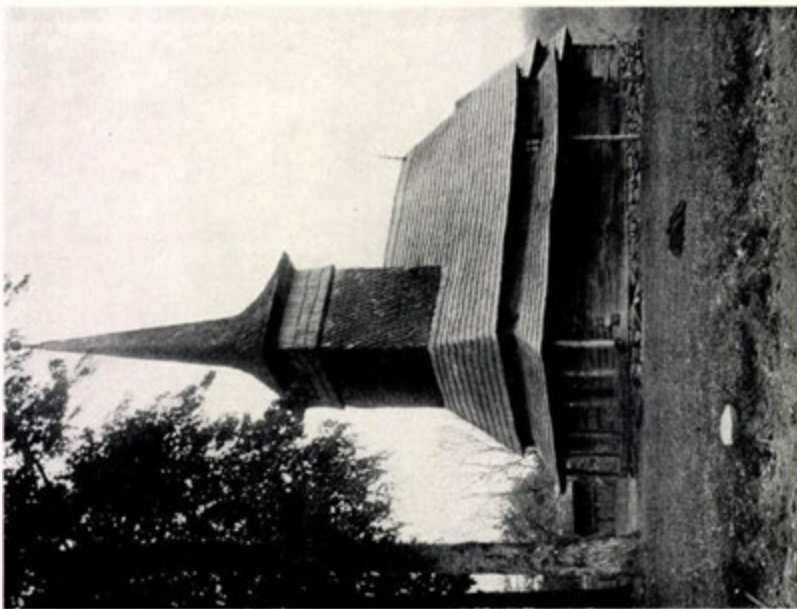
88. Cerkev od severozapadu.

# IVAŠKOVICE (IRSAVA).

Filiální řecko-katolická cerkev sv. Michala archanděla.

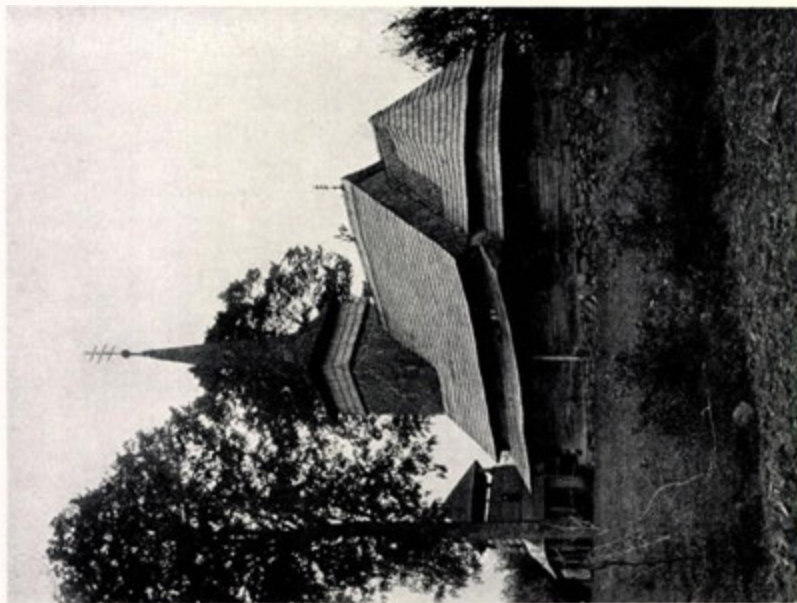


89. Zvonice.



90, Pohľad od juhovýchodu.

LOKOTY (IRŠAVA).  
*Filiální žecko-katolícká cerkev Ochrany P. Marie.*



91. Pohľad od juhovýchodu.

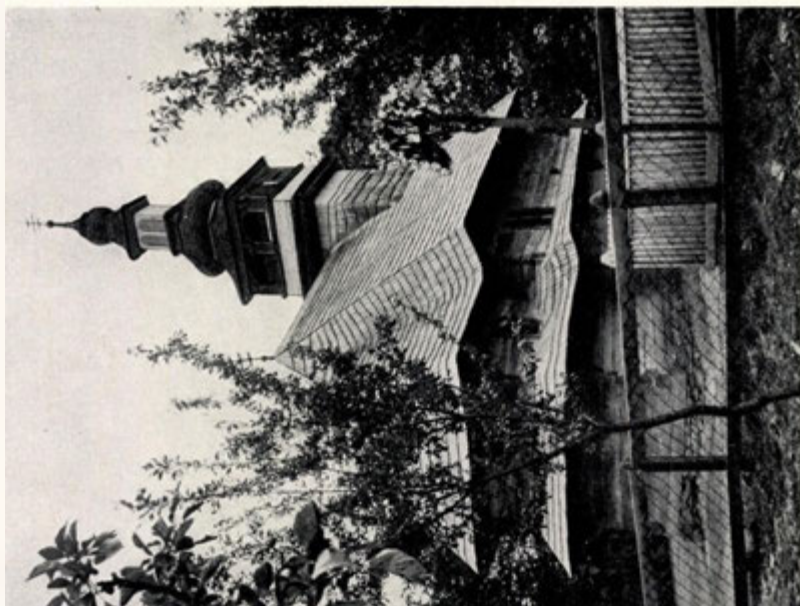


92. LOKOTY (IRŠAVA).  
Zvonice.



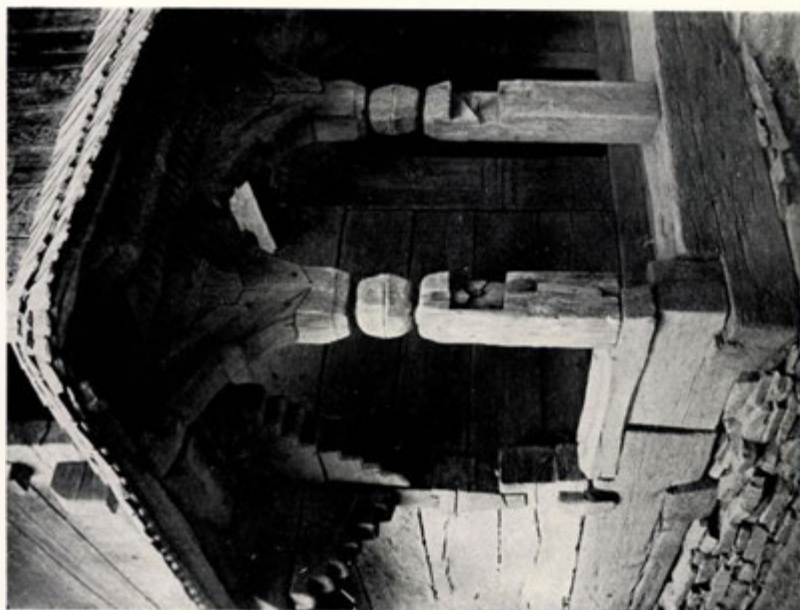
93. DESKOVICE (IRŠAVA).  
Zvonice.





94. Cerkve od severovýchodu.

DEŠKOVICE (TRŠAVA).  
Filialni řecko-katolícká cerkev Ochrany P. Marie.



95. Vchod do cerkve.



96. BÍLKÝ (IRŠAVA).  
Filiální pravoslavná církev.



97. VYŽNÍ BYSTRÁ (VOLOVOJE).  
Průčelí řecko-katolické církve.



98. OBLJASKA (VOLOVOJE).  
*Filiální řecko-katolická církev sv. Mikuláše biskupa.*



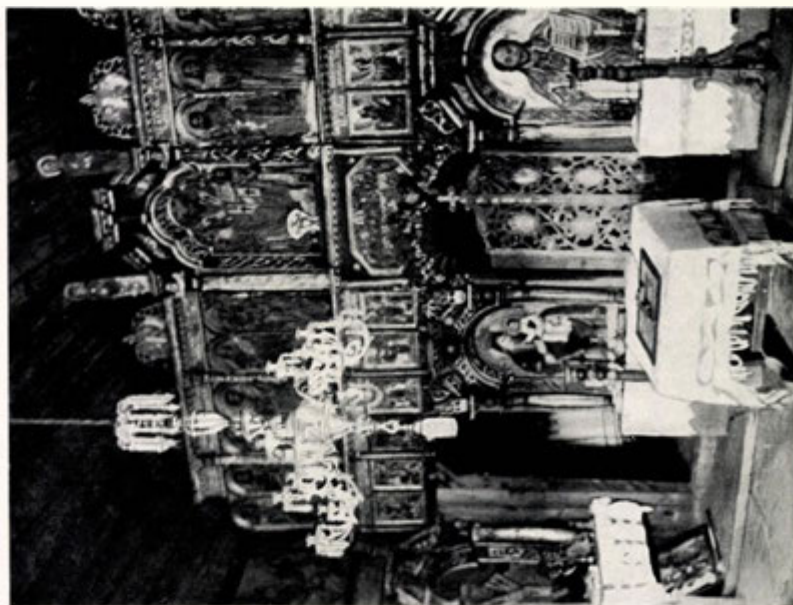
99. OBLJASKA (VOLOVOJE).  
*Průčelí cerkve.*



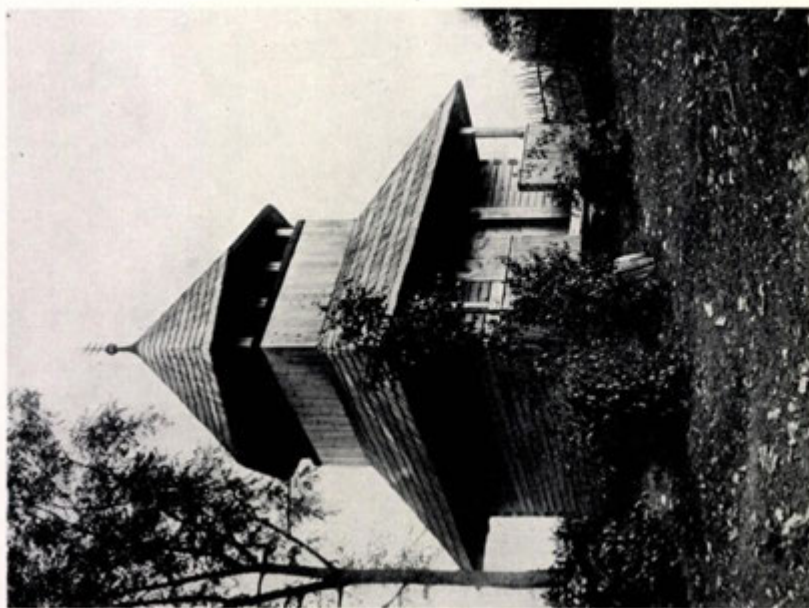


100. Cerkev od zópadu.

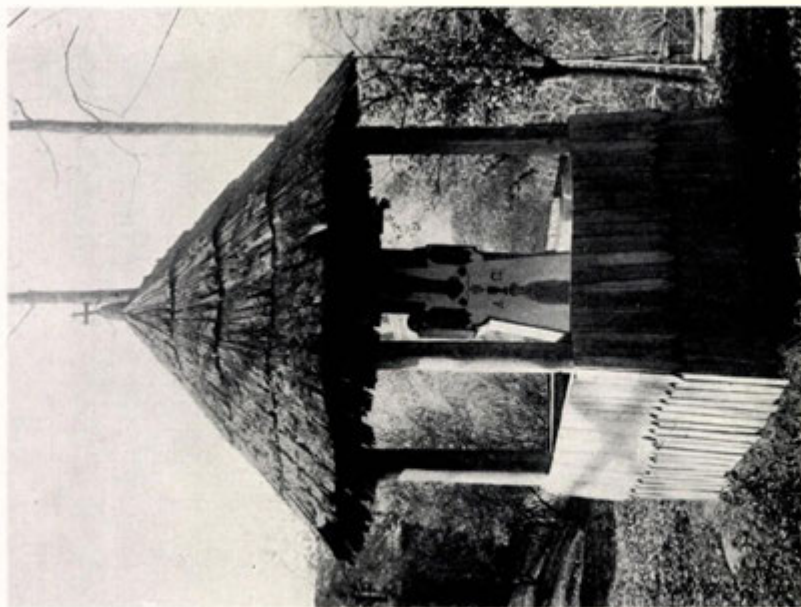
OBLJASKA (VOLOVOJE).



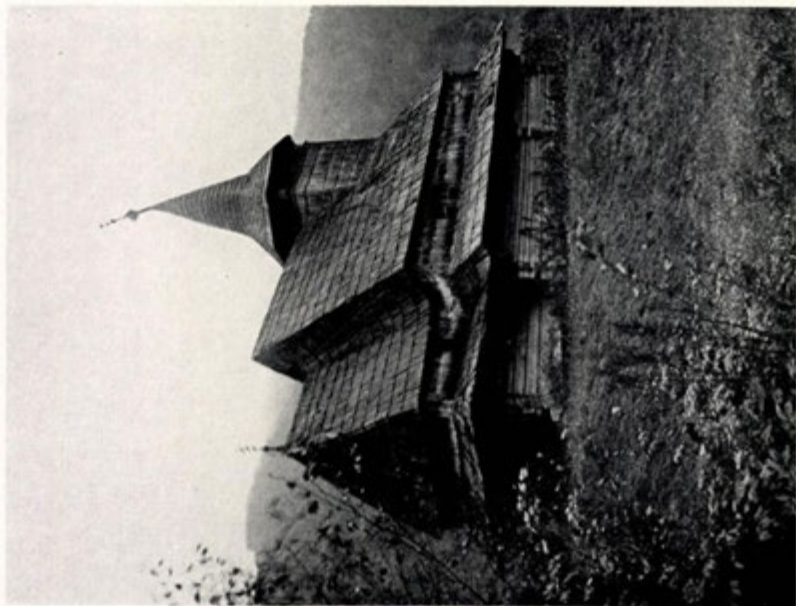
101. Vnitřek cerkve.



102. OBLJASKA (VOLOVOJE).  
Zvonice.

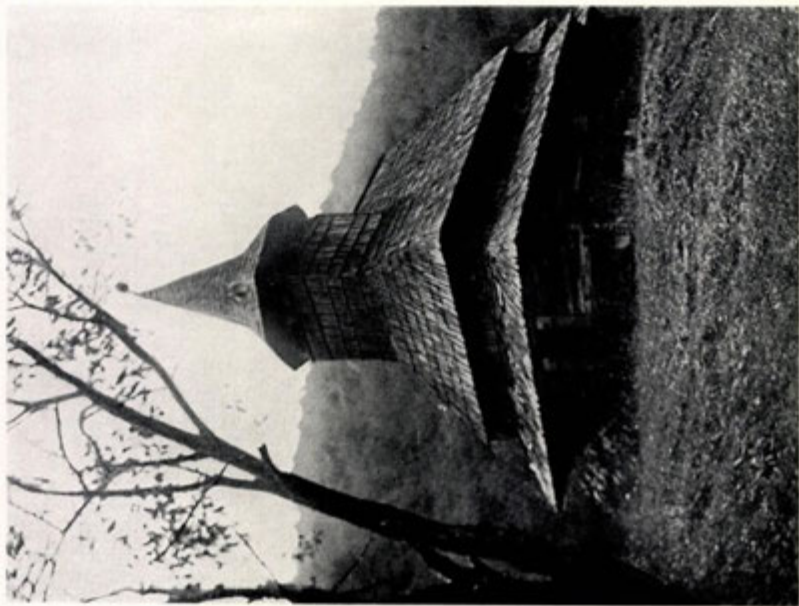


103. SUCHÝ (VOLOVOJE).  
Kaplička.



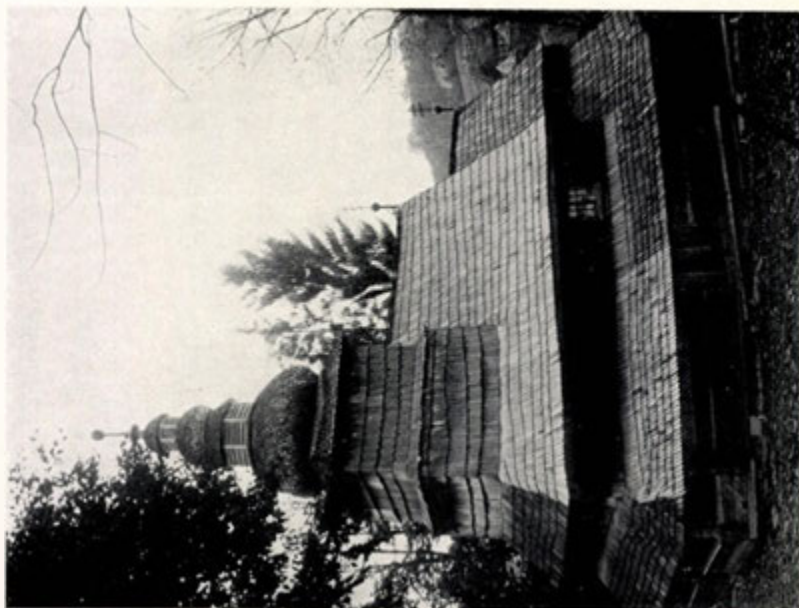
104. Pohľad od severovýchodu.

VUCKOVOJE (VOLOVOJE).  
Filidni žecko-katolícká cerkev sv. Petra a Pavla.



105. Pohľad od juhovýchodu.





106. Pohled od jihu.

ROZTOKA (VOLOCHOJE).  
Farní řecko-katolická církev Obětování P. Marie.

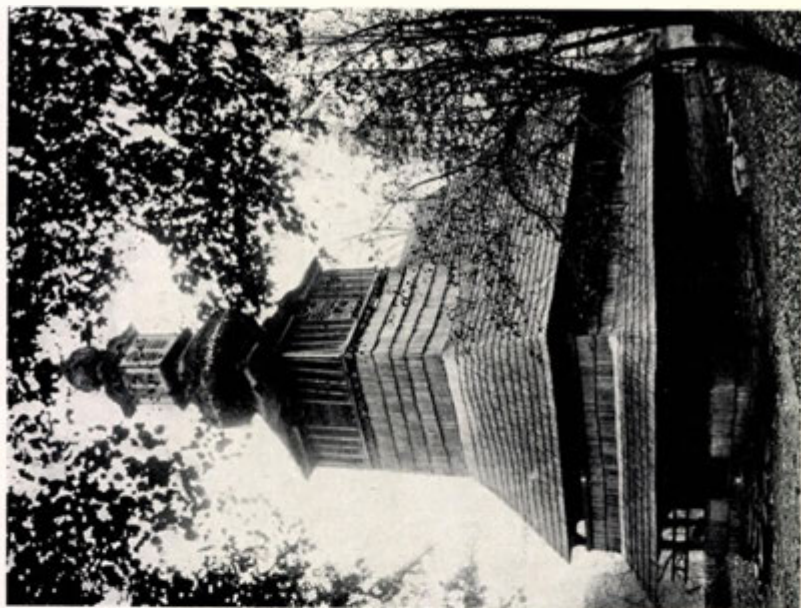


107. Pohled od jihovýchodu.



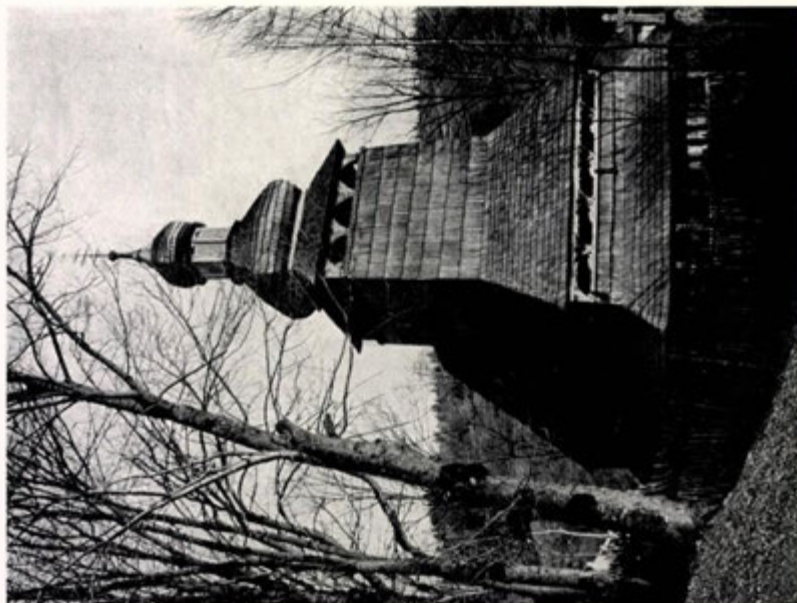
108. Pohled od severovýchodu.

PÍLIPEC (VOLOCHOJE).  
Farní řecko-katolická církev Narození P. Marie.



109. Pohled od jihozápadu.





BUKOVEC (VOLOVOJE).

*Farní řecko-katolická církev sv. Michala archanděla.*

110. Pohled od severozápadu.



111. Pohled od jihovýchodu.



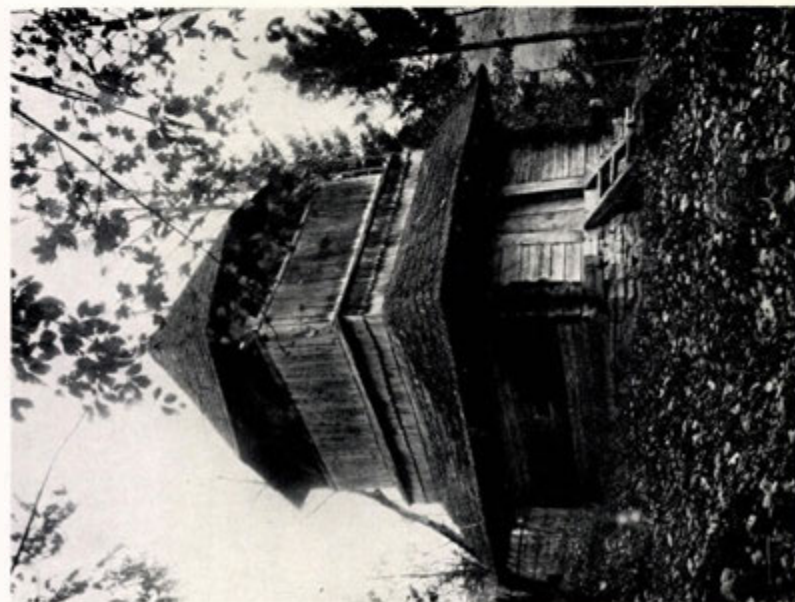


112. Hřbitovní branka.



113. Vchod do cerkve.

PILÍPEC (VOLOVOJE).



114. ROZTOKA (VOLOVOJE).  
Zvonice.



115. PILIPEC (VOLOVOJE).  
Zvonice.

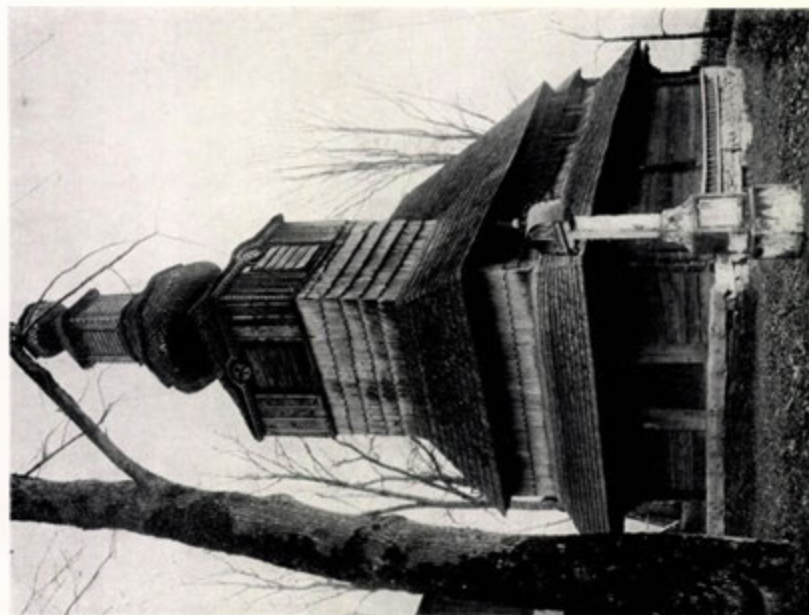




116. Pohled od západu.

PODOBOVEC (VOLOVOJE).

Filiální řecko-katolická církev sv. Mikuláše biskupa.



117. Pohled od jihozápadu.





118. PODOBOVEC (VOLOVOJE).

*Cerkev od jihu.*



119. Cerkvev od juhozapadu.

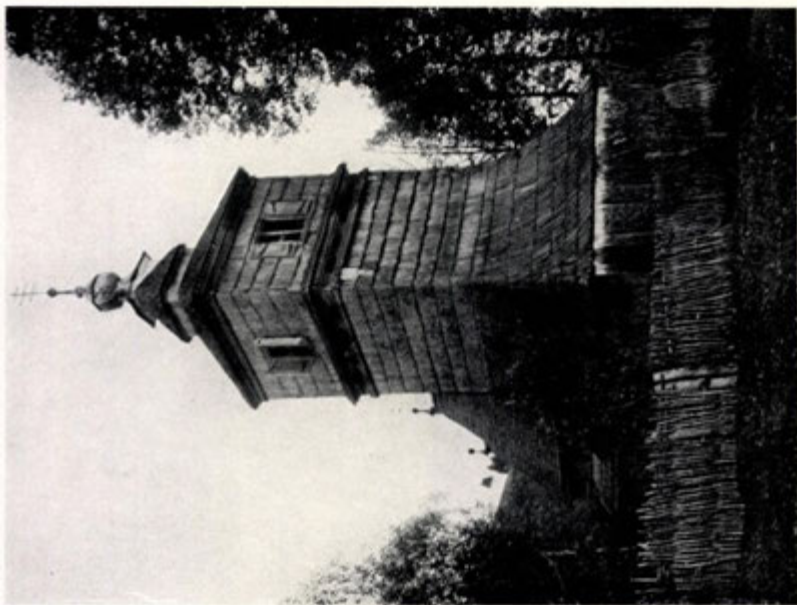
# PRIESLOP (VOLOVOJE).

Filiální řecko-katolická cerkev sv. Mikuláše biskupa.



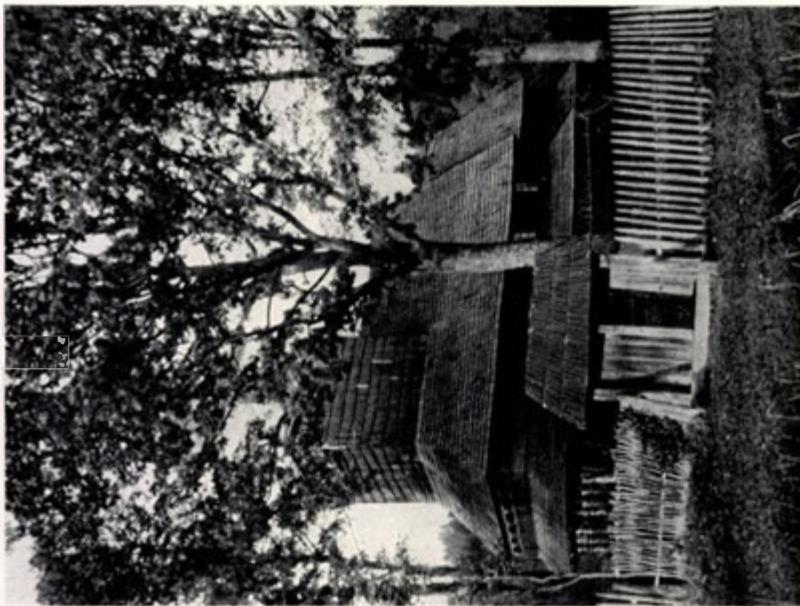
120. Zvonice.





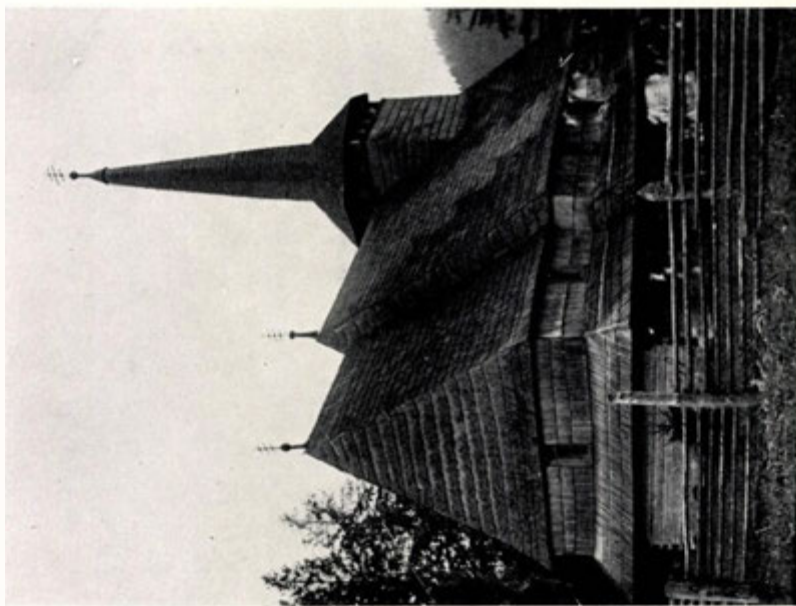
121. Zvonice.

ISKA (VOLOVOJE).  
Farní řecko-katolická církev sv. Mikuláše biskupa.



122. Cerkv od jihu-západu.

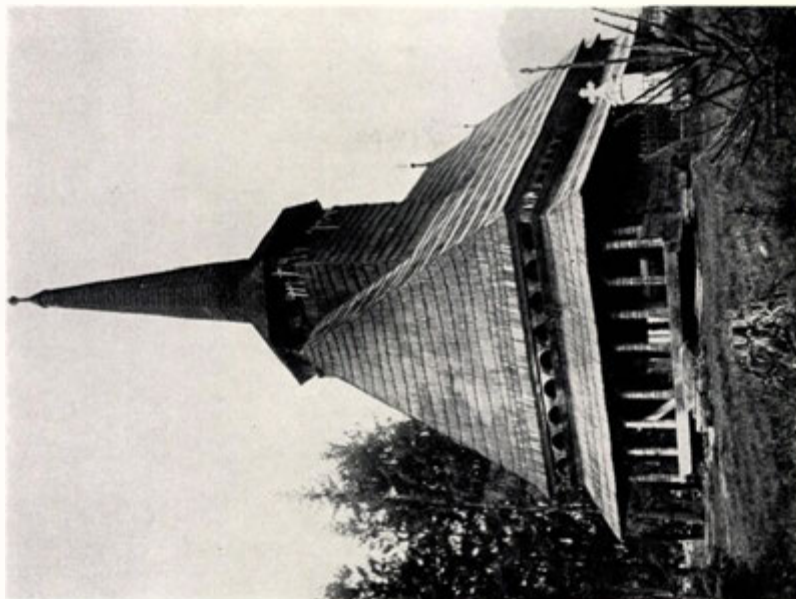




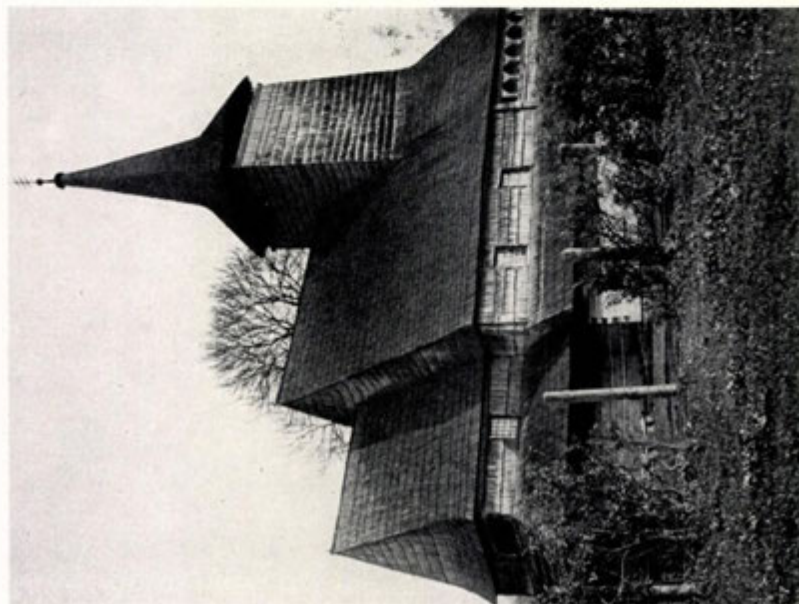
MAJDAN (VOLOVOJE).

*Farní řecko-katolická církev sv. Mikuláše biskupa.*

123. Pohled od severovýchodu.



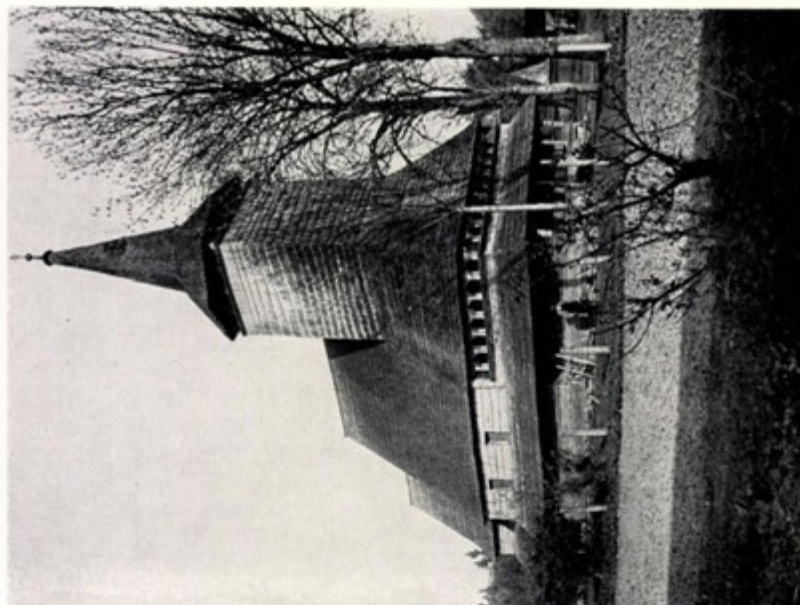
124. Pohled od jihozápadu.



125. Pohled od severovýchodu.

# REPENOJE (VOLOVOJE).

Farní řecko-katolická církev sv. Dimitrije.



126. Pohled od severozápadu.



127. NIŽNÍ KOLOČAVA-HORB (VOLOVOJE).

*Farní řecko-katolická církev Sestání sv. Ducha.*





128. NIŽNÍ KOLOČAVA-HORB (VOLOVOJE).

*Cerkev se zvonici od jihovýchodu.*

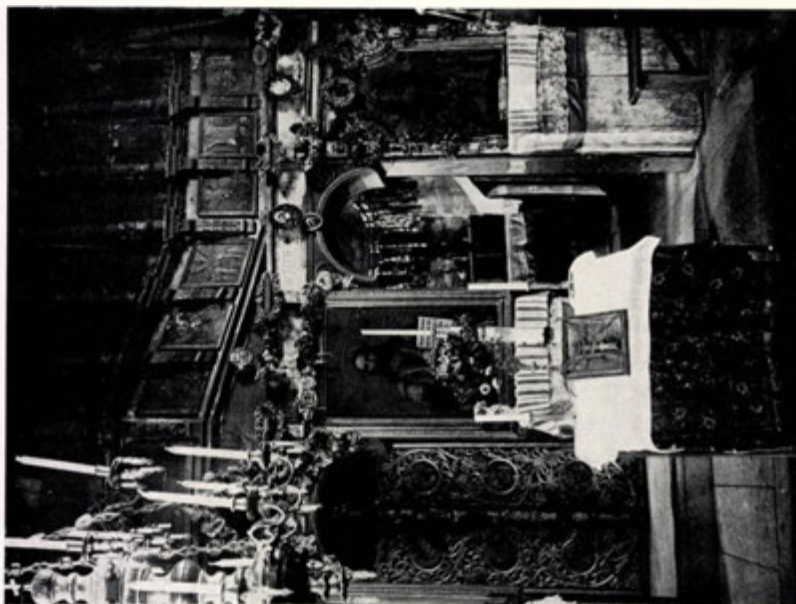


129. SINEVÍR POLJANA (VOLOVOJE).

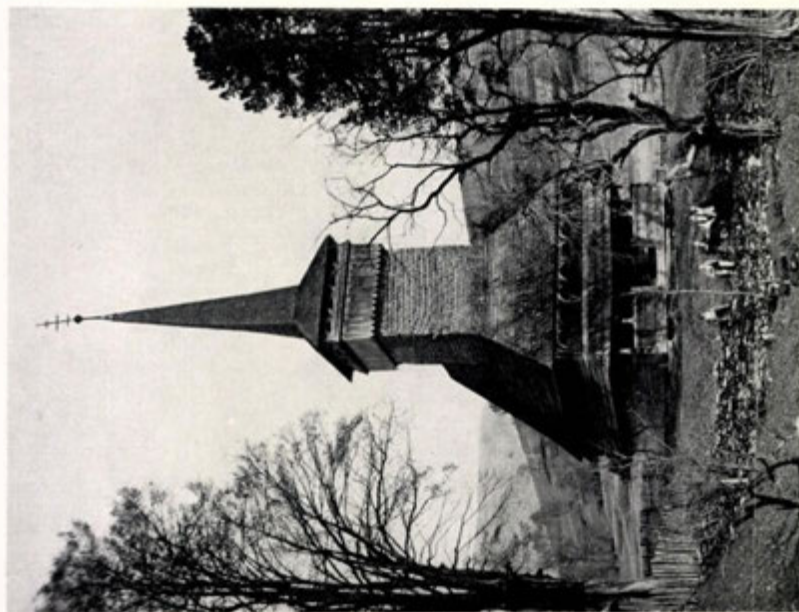
*Filiální řecko-katolická cerkev Ochrany P. Marie.*



130. NIŽNÍ KOLOČAVA-HORB (VOLOVOJE).  
*Cerkev se zvonicí od jihozápadu.*



131. SINEVŘ POLJANA (VOLOVOJE).  
*Vnitřek cerkve.*



KOLOČAVA-NEGROVEC (VOLOVOJE).

Filidni řecko-katolická církev sv. Michala archanděla.

132. Pohled od severozápadu.



133. Pohled od jihovýchodu.





134. VYŽNÍ KOLOČAVA-IMŠADY (VOLOVOJE).

*Farní řecko-katolická církev sv. Mikuláše biskupa.*



135. VYŽNÍ KOLOČAVA-IMŠADY (VOLOVOJE).

*Církev se zvonící od jihovýchodu.*



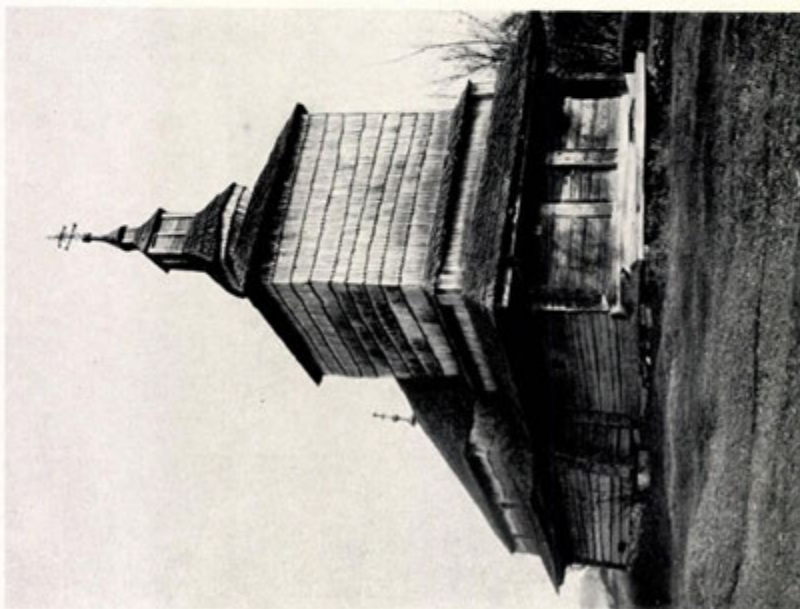
136. STŘEDNÍ STUDENOJE (VOLOVOJE).

*Filiální řecko-katolická cerkev Zvěstování P. Marie.*

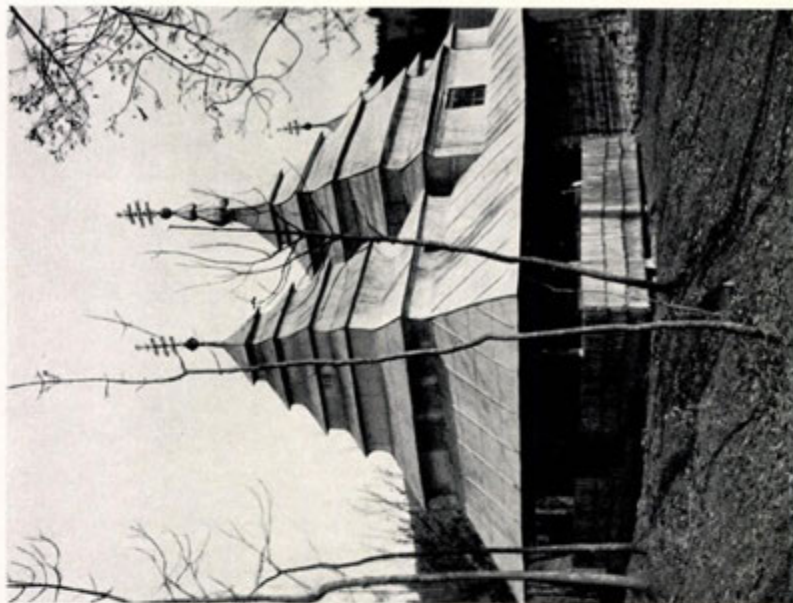


137. NIŽNÍ STUDENOJE (VOLOVOJE).

*Filiální řecko-katolická cerkev sv. Mikuláše biskupa.*

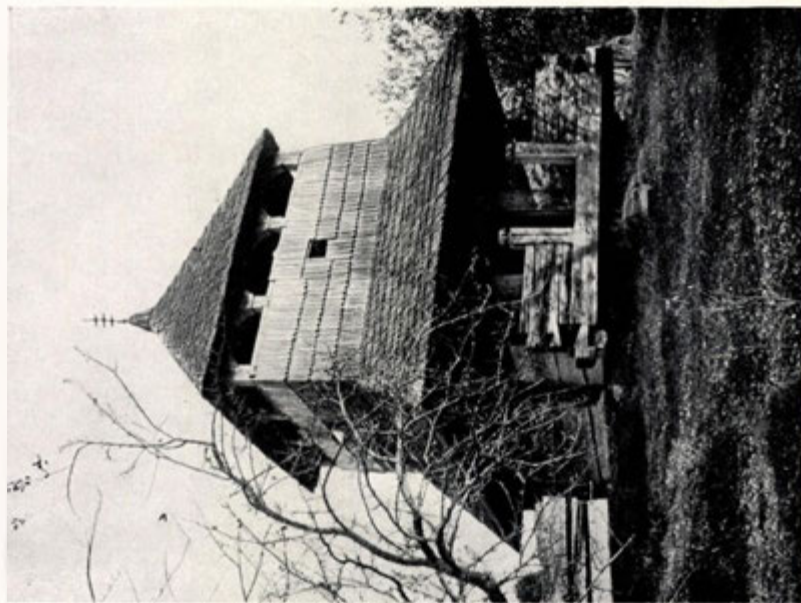


138. NIŽNÍ STUDENOJE (VOLOVOJE).  
Cerkv od severozápadu.



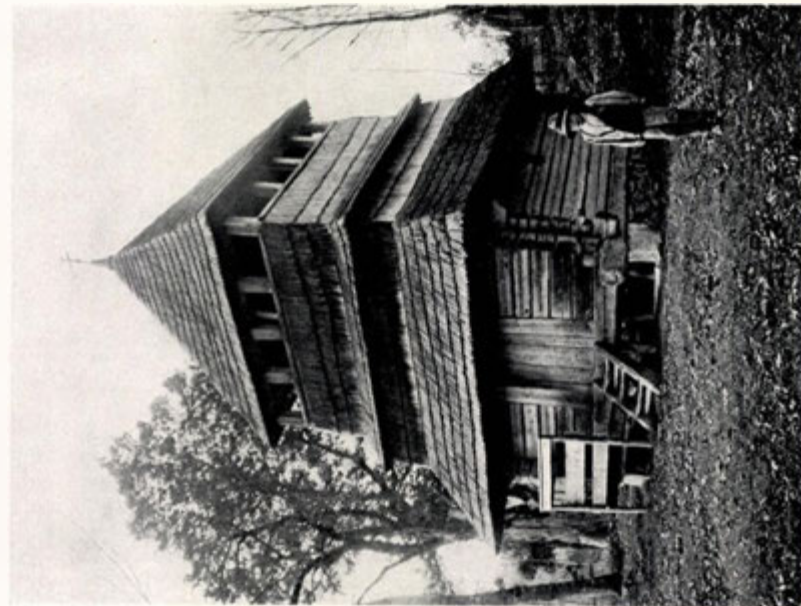
139. VYŽNÍ STUDENOJE (VOLOVOJE).  
Filiální řecko-katolická cerkev Nanebevstoupení Páně



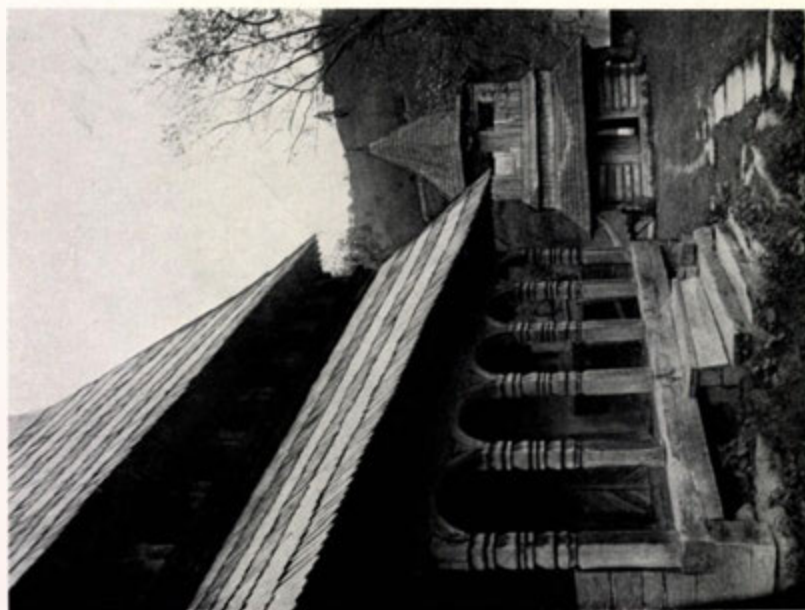


140. NIŽNÍ STUDENOJE (VOĽOVOJE).

Žvonice.

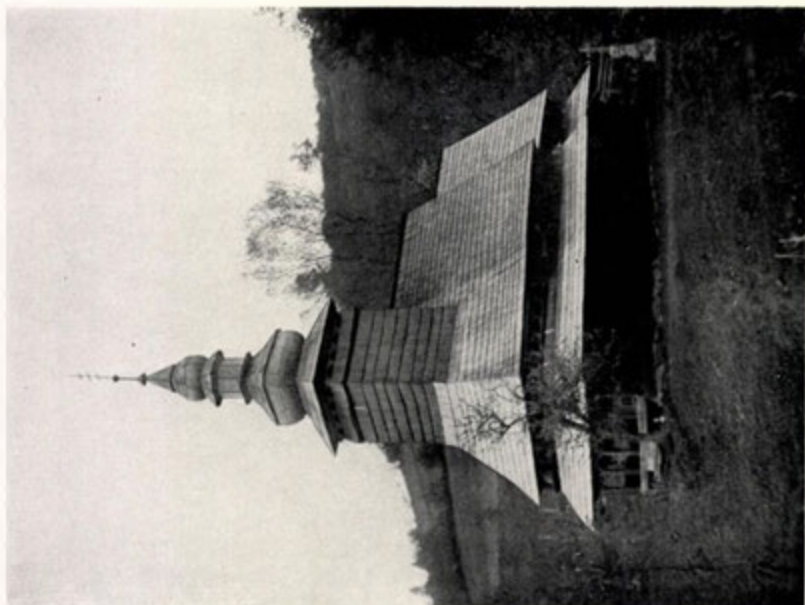


141. VYŽNÍ STUDENOJE (VOĽOVOJE).



142. Průčelí cirkve.

TORUŇ (VOLOVOJE).  
Farní řecko-katolická cirkve Obětování P. Marie.



143. Cirkve od jihozápadu.



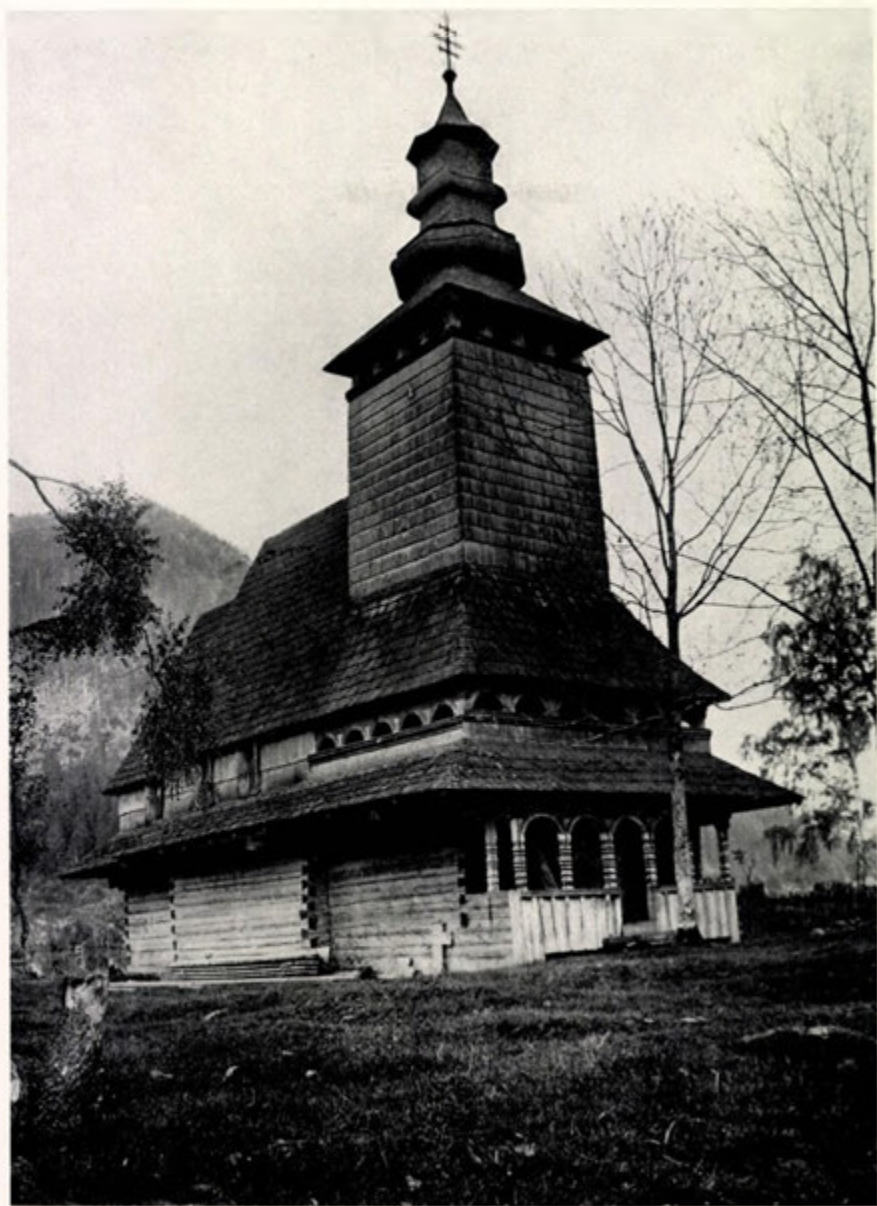
144. TORUŇ (VOLOVOJE).



145. KELEČIN (VOLOVOJE).

Zemljica.



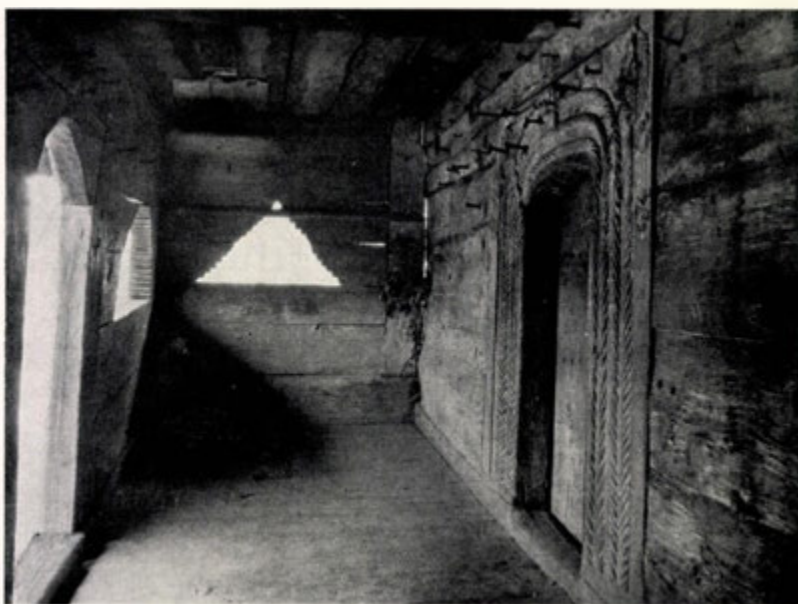


146. VYŽNÍ BYSTRÁ (VOLOVOJE).

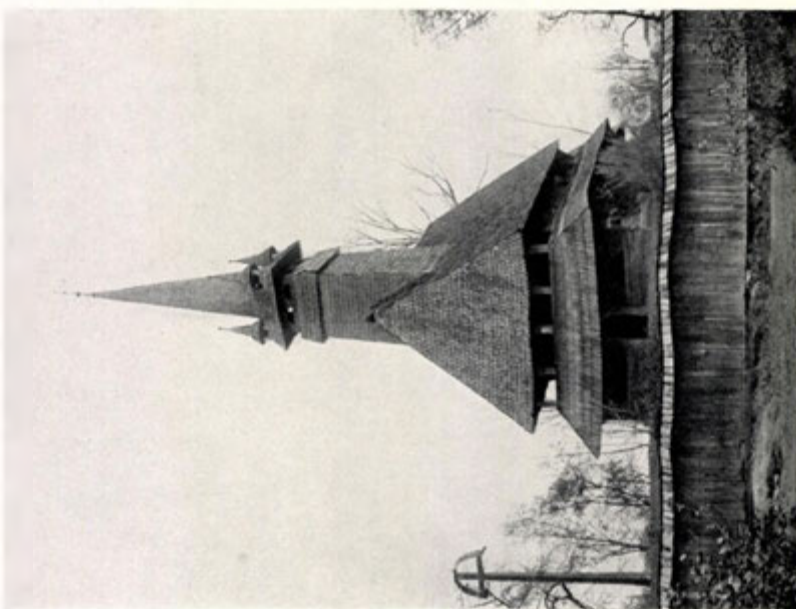
*Filialní řecko-katolická cerkev sv. Michala archanděla.*



147. SOKERNICE (HUST).  
*Farní řecko-katolická cerkev sv. Mikuláše biskupa.*



148. SOKERNICE (HUST).  
*Předsín cerkve.*



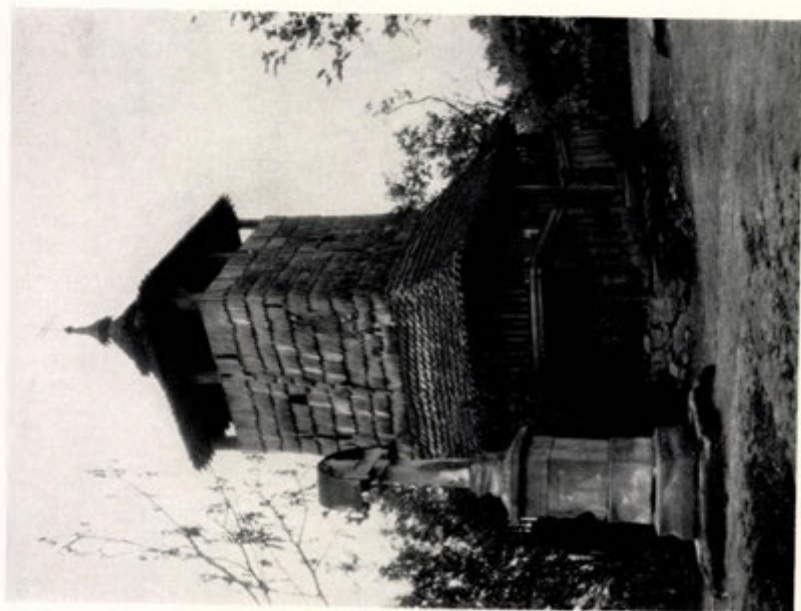
149. Cerkv od juhozápadu.

# SOKERNICE (HUST).

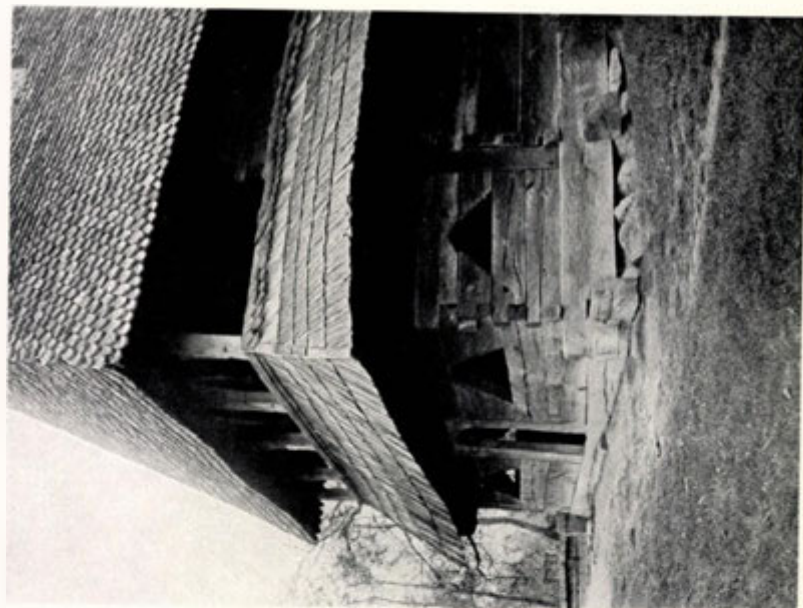


150. Zvonice.

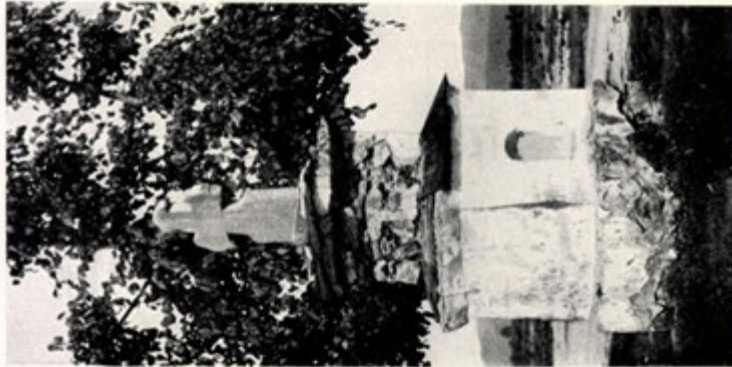




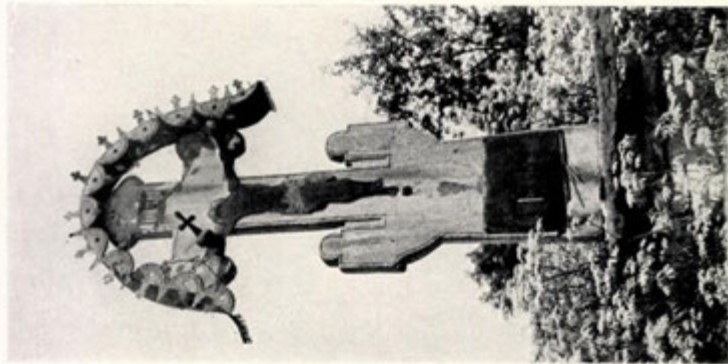
151. ŠANDROVO (HUST).  
Zvonice.



152. SOKERNICE (HUST).  
Průčelí chrámu.



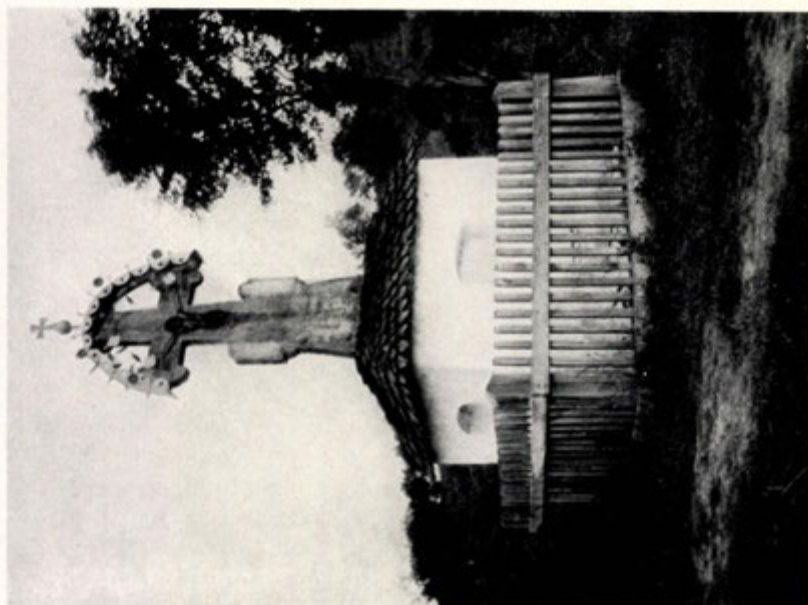
153. TEREBLA  
(TIAČEVO).



154. TISAUJHEL  
(VELKÝ SEVLJUŠ).  
Kříž.

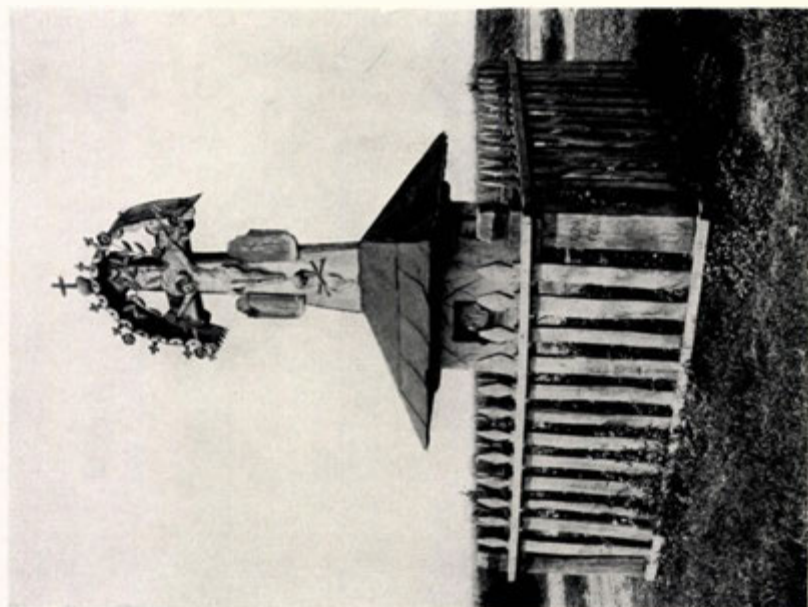


155. NIŽNÍ VEREČKY  
(SVALJAVA).



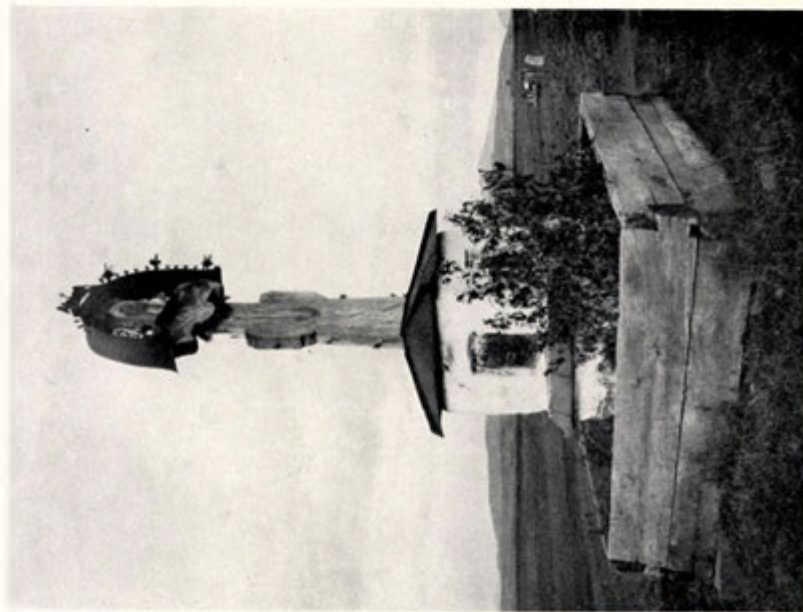
156. VELKÁ KOPAŇA (VELKÝ SEVLJUŠ).

*Boží muka.*



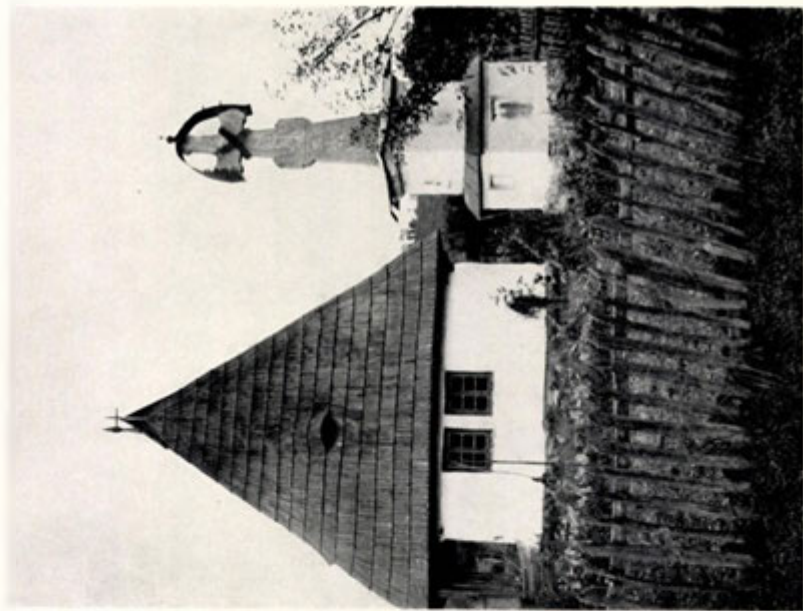
157. SALDOBOŠ (HUST).





158. DRAHOVO (HUST).

*Boži muka.*

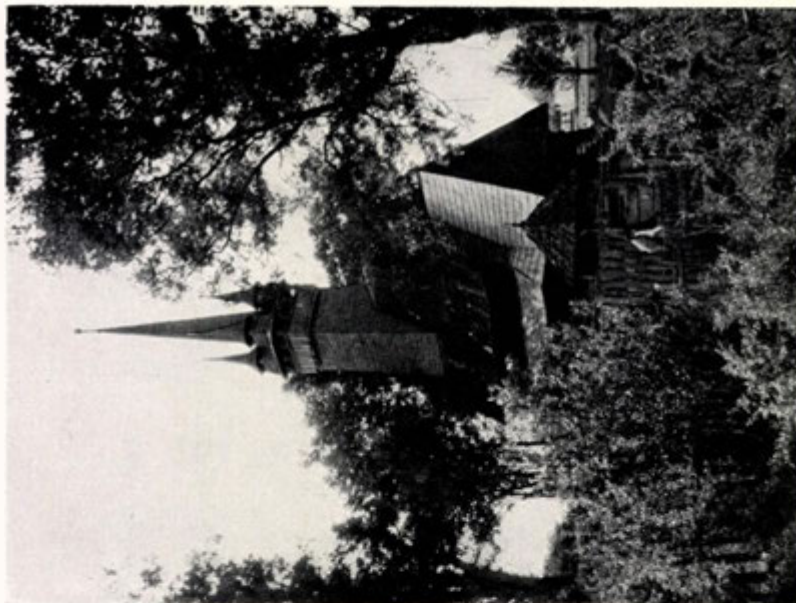


159. ZOLOTAREVO (HUST).



160. Zvonice.

KRAJNÍKOVŮ (HUST).  
Farní říčkov-katolická cerkev sv. Michala archanděla.



161. Cerkev od jihovýchodu.

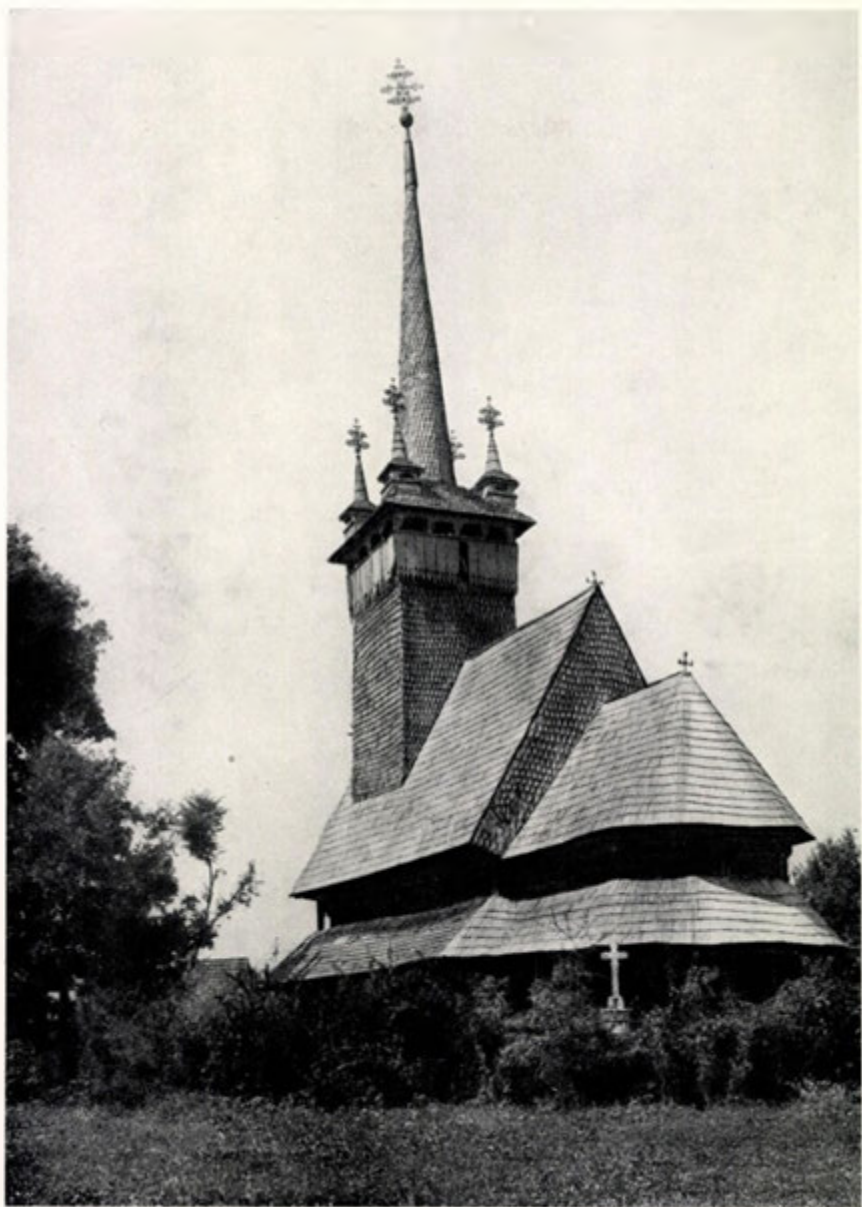


162. SALDOBOŠ (HUST).  
*Farní řecko-katolická církev Narození P. Marie.*



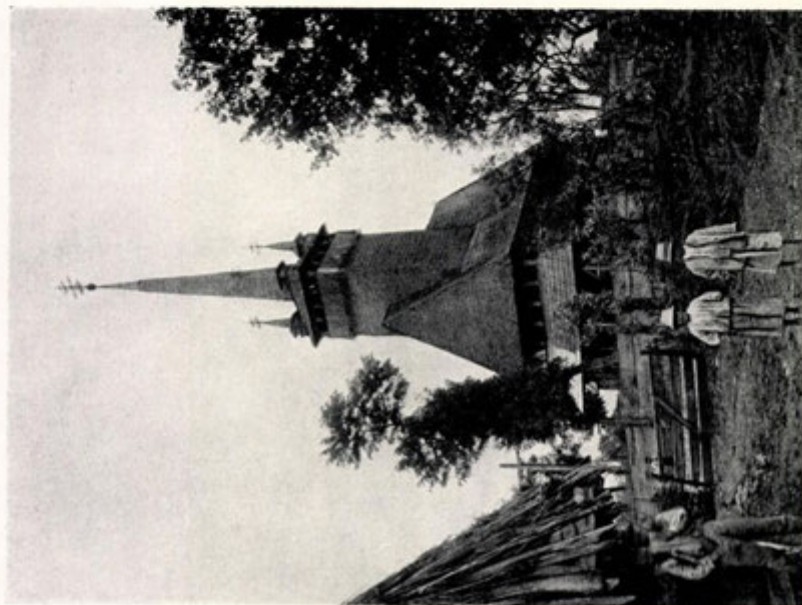
163. KRAJNÍKOV (HUST).  
*Hřbitov.*





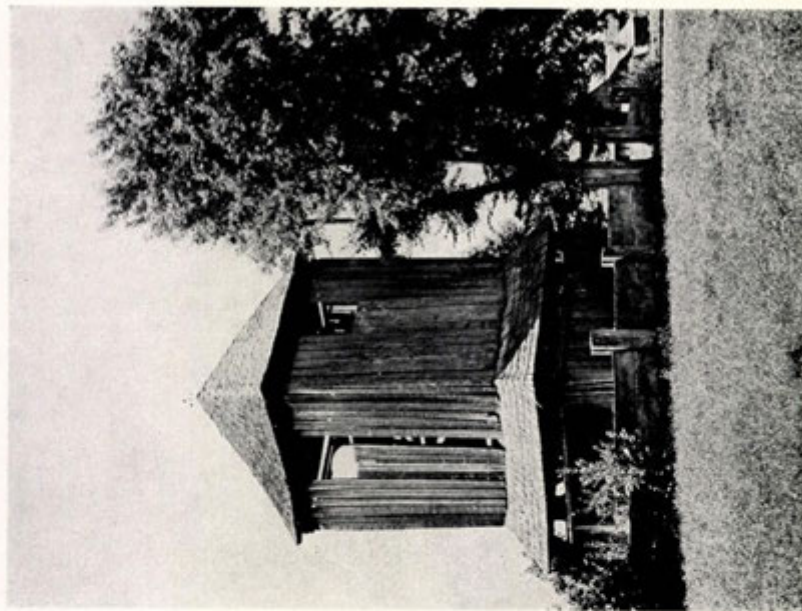
164. SALDOBOŠ (HUST).

*Cerkev od jihovýchodu.*

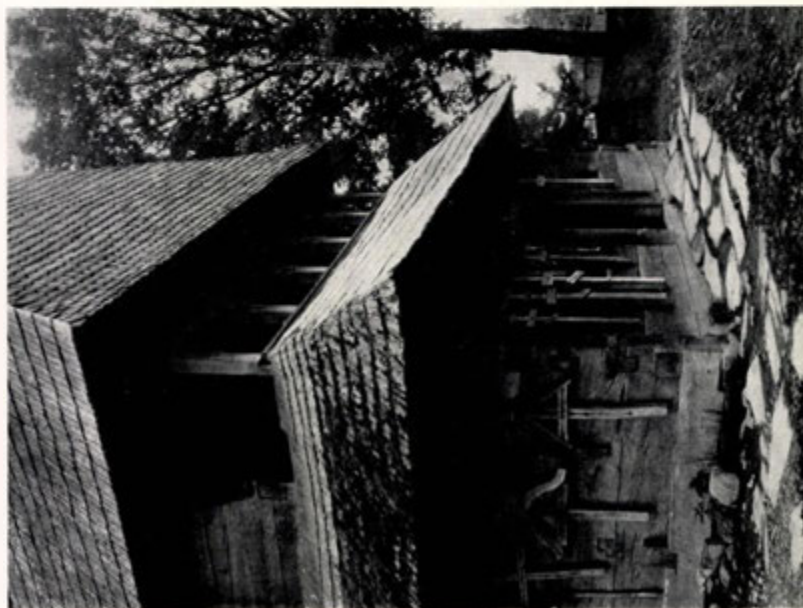


165. Cerkev od juhozápadu.

SALDOBOŠ (HUST).

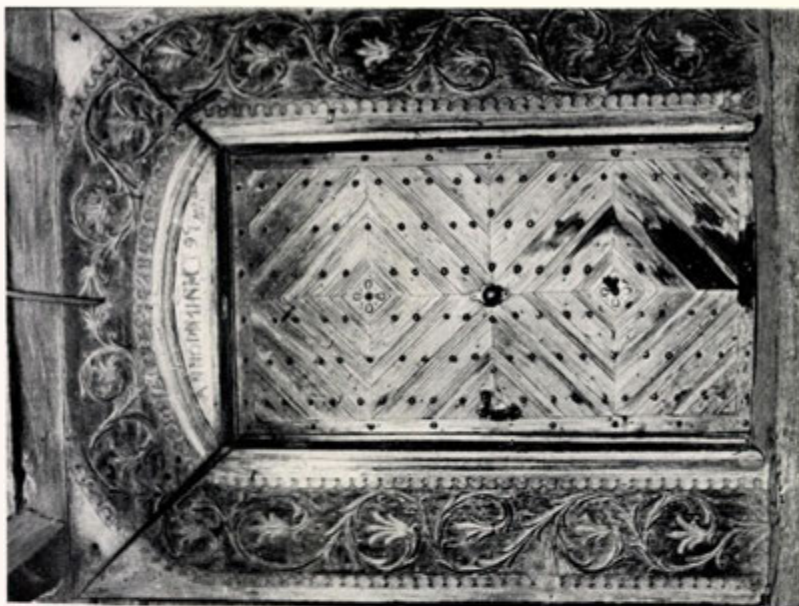


166. Zvonice.



167. Průčelí chrámu.

SALDOBOŠ (HUST).



168. Hlavní vchod.





169. ŠANDROVO (HUST).  
*Filiální řecko-katolická cerkev sv. Paraskína.*



170. DANILOVO (HUST).  
*Průčelí cerkve se zvonicí.*



171. VELKÉ URMEZIJOVO (TIAČEVO).  
*Farní řecko-katolická církev sv. Mikuláše biskupa.*



172. MALÉ URMEZIJOVO (TIAČEVO).  
*Filiální řecko-katolická církev sv. Jana Křtitele.*



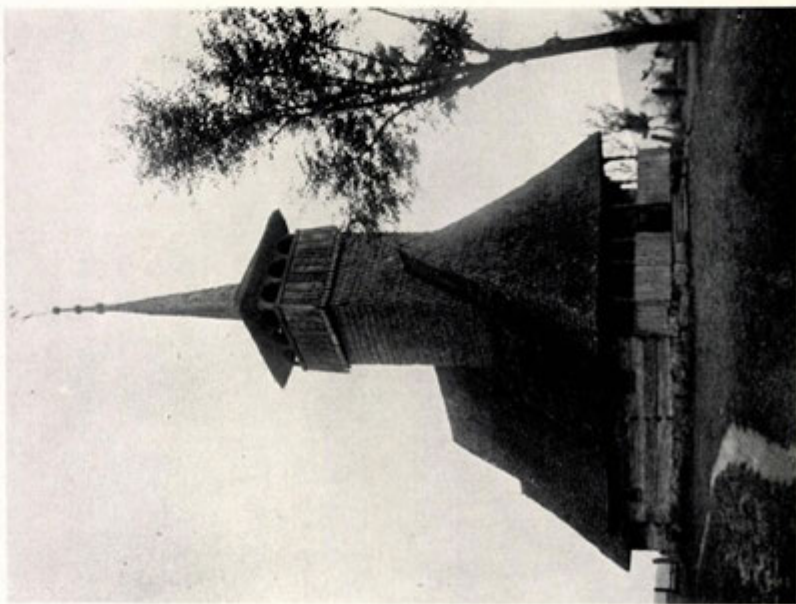
173. Cerkvev od jihovýchodu.

VELKÉ URMEZIJOVO (TIAČEVO).



174. Zvonice.



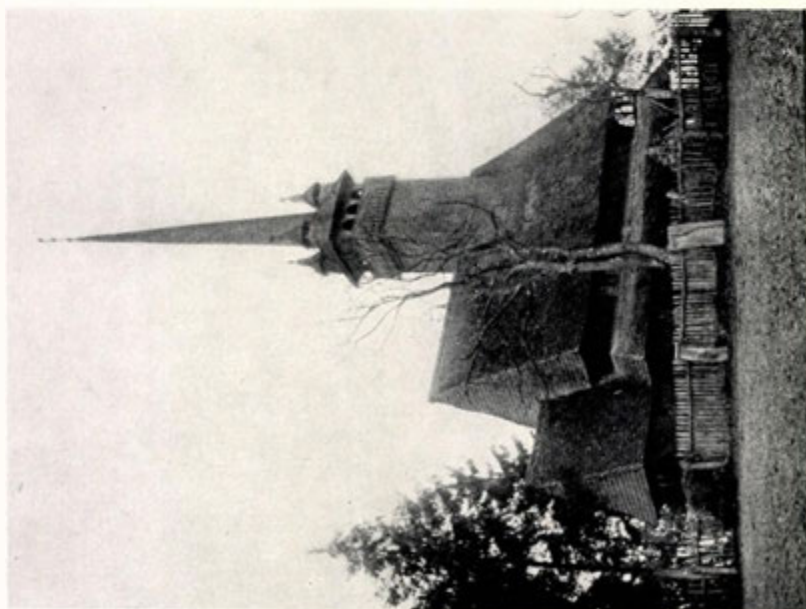


175. Cerkev od severozápada.

MAŁÉ URMEZIJOWO (TIAČEVO).

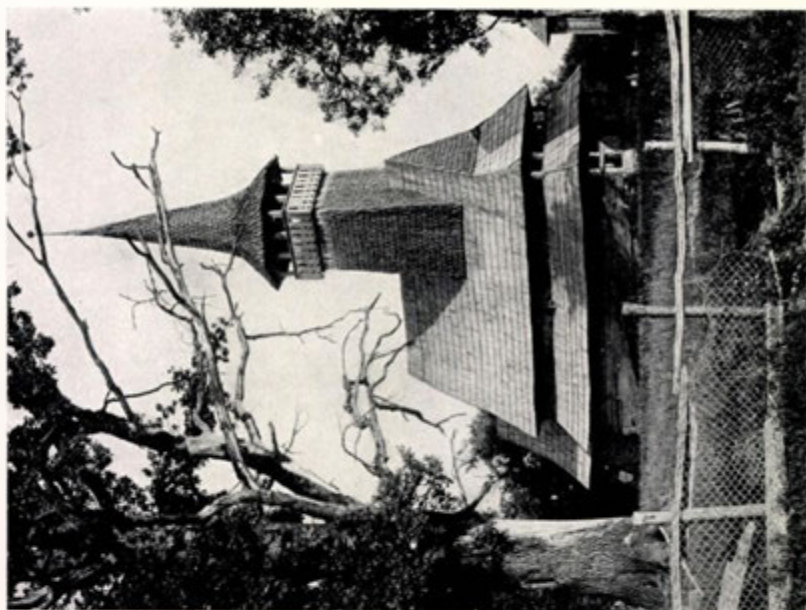


176. Průčelí cerkvy.



177. DANILOVO (HUST).

*Farní řecko-katolická cerkev sv. Mikuláše biskupa.*

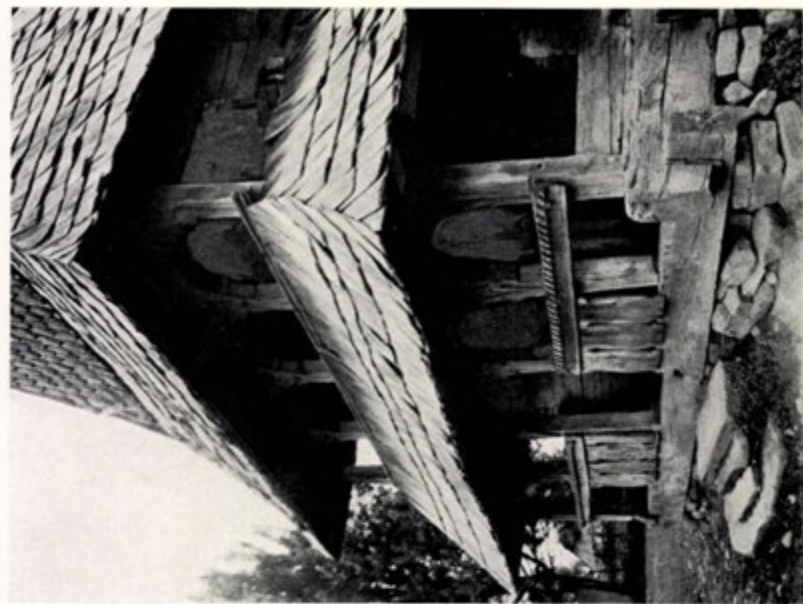


178. DULOVO (TIAČEVO).

*Filiální řecko-katolická cerkev sv. Paraskeína.*



179. Hřbitovní brána.



180. Průčelí cerkve.

DULOVO (TIAČEVO).





181. DULOVO (TIAČEVO).  
*Cerkev se zvonící a hřbitovní branou.*



182. DULOVO (TIAČEVO).  
*Vnitřek cerkve.*



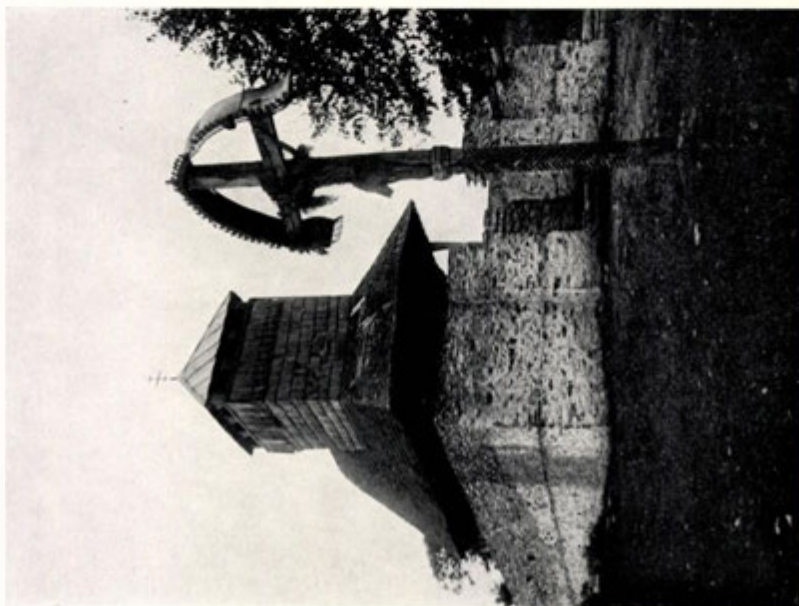
183. UJBARJEVO (HUST).

*Filiální pravoslavná církev.*



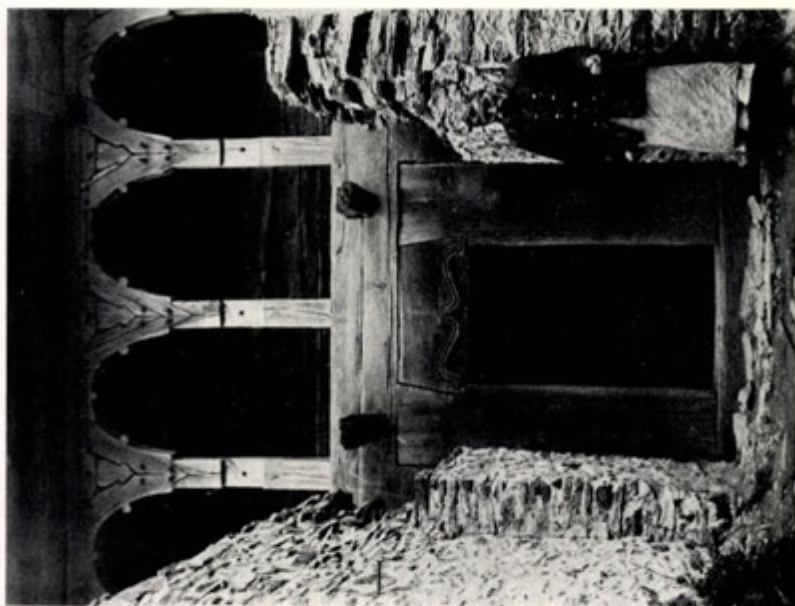
184. HOMLOVEC (VELKÝ SEVLJUŠ).

*Filiální řecko-katolická církev Všeoh svatých.*



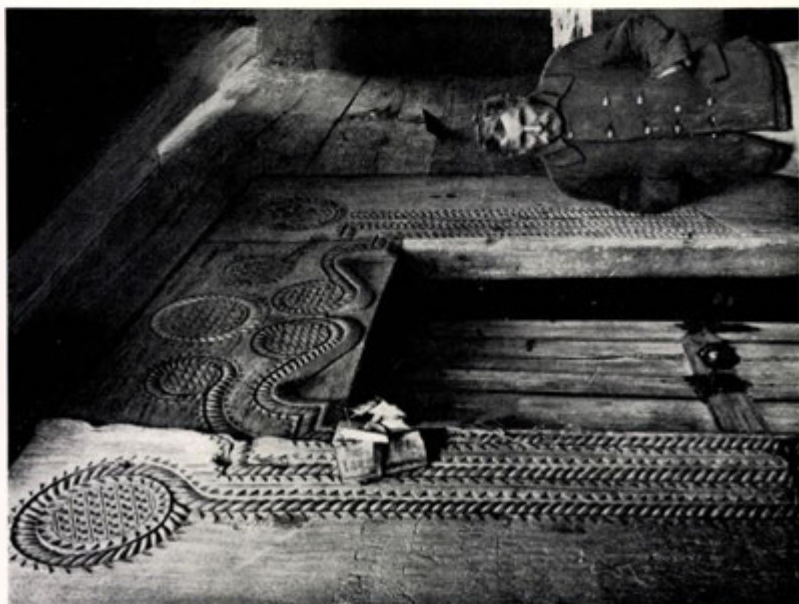
185. Cerkev od severozápadu.

HOMLOVEC (VELKÝ SEVLJUŠ).



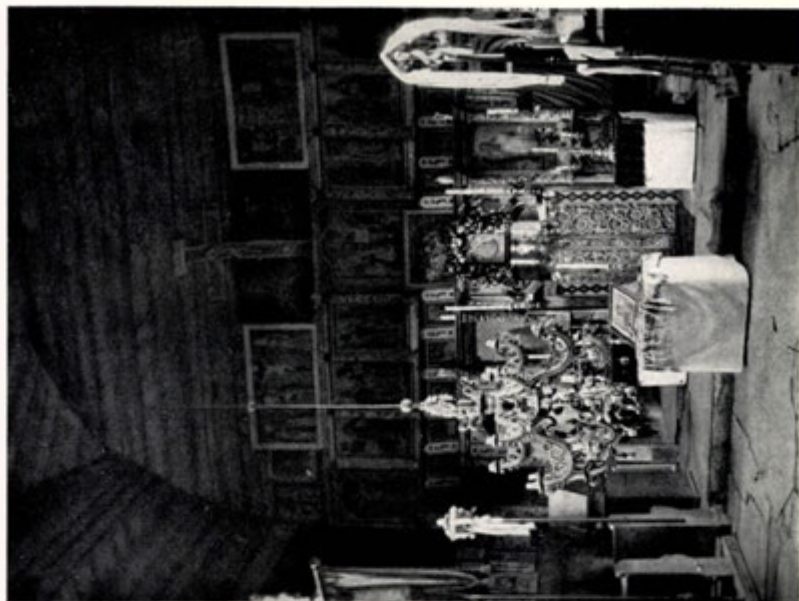
186. Příčelí cerkve.



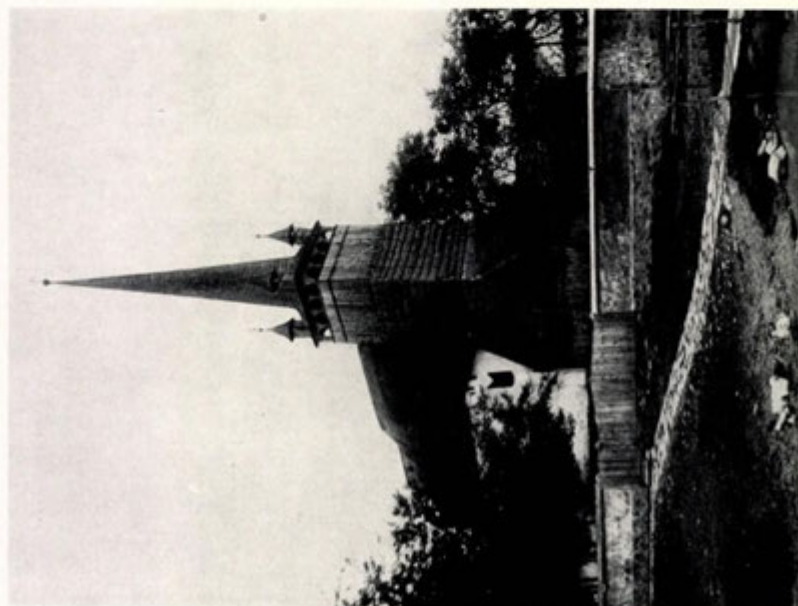


187. Hlavní vchod.

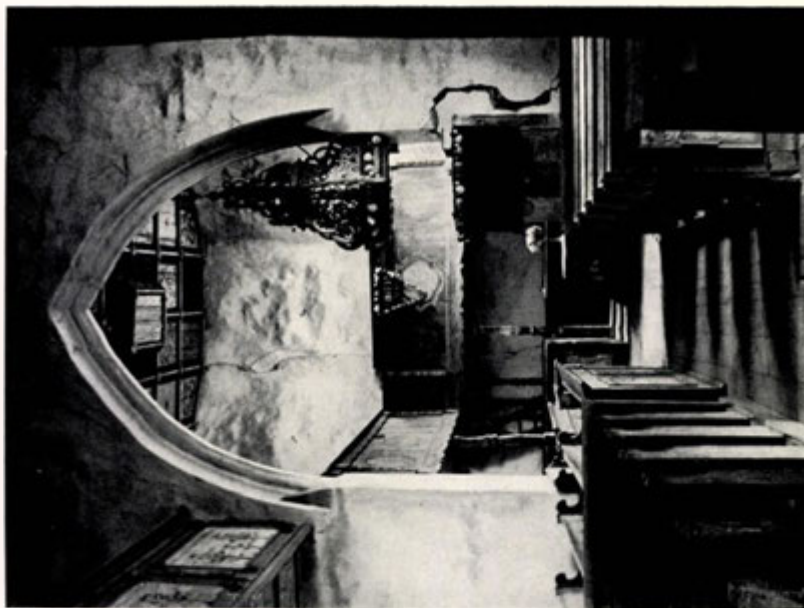
HOMLOVEC (VELKÝ SEVLJUŠ).



188. Vnitřek chrámu.



189. Pohled od severozápadu.  
 ĎULA (VELKÝ SEVLJUŠ).  
 Farní evang. kostel.



190. Vnitřek kostela.



191. MATYFALVA (VELKÝ SEVLJUŠ).



192. ARDOVEC (VELKÝ SEVLJUŠ).

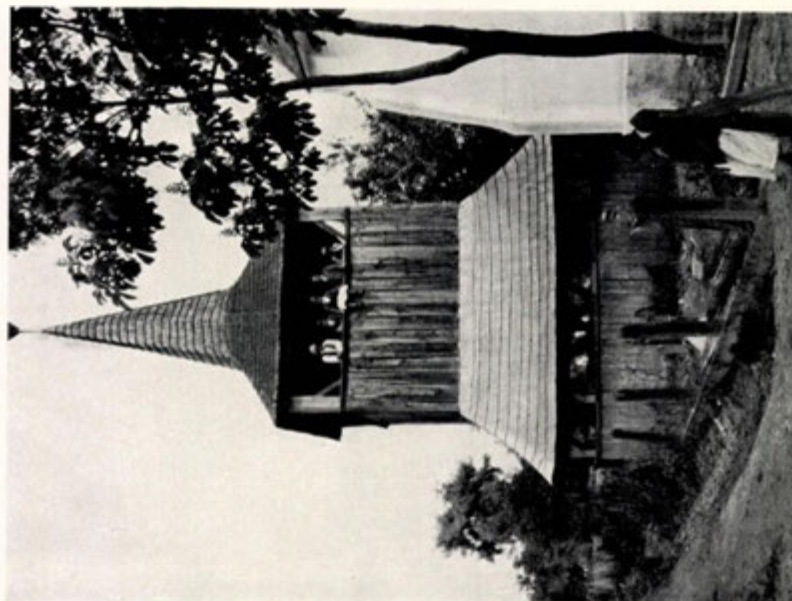
Velikonoční klapačky.



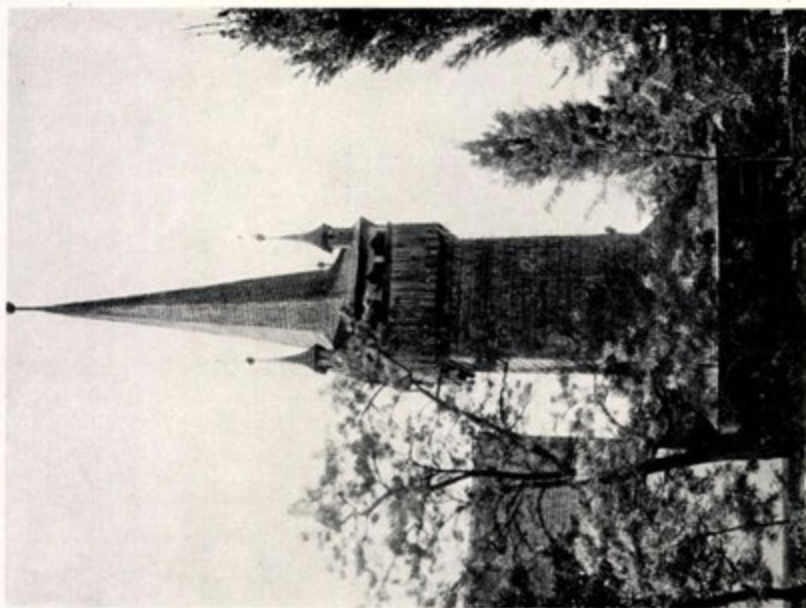


193. MATYFAIVA (VELKÝ SEVLJUS).

Zvonice.

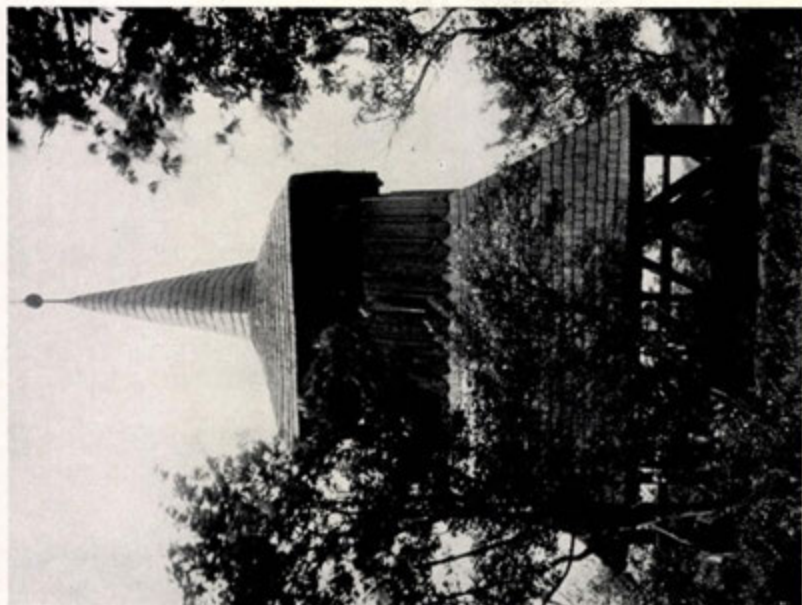


194. BYKENIE (VELKÝ SEVLJUS).

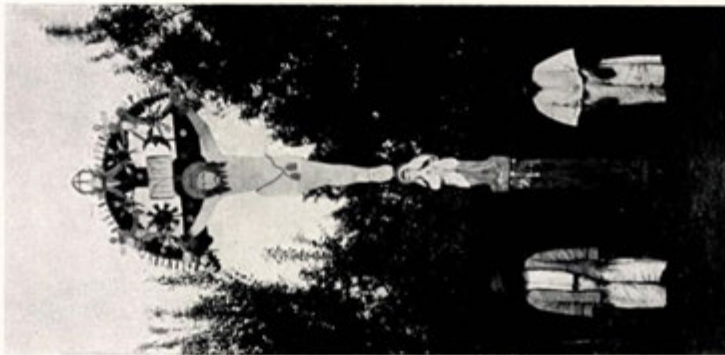


195. ČETFALVA (BEREHOVO).

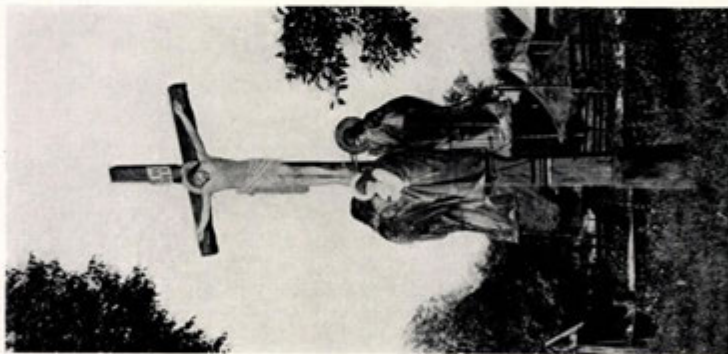
Zvonice.



196. VELKÉ MUŽIJOVO (BEREHOVO).



197. NIŽNÍ APŠA  
(TIAČEVO).



198. ŠALDOBOŠ  
(HUST).  
*Křížec.*

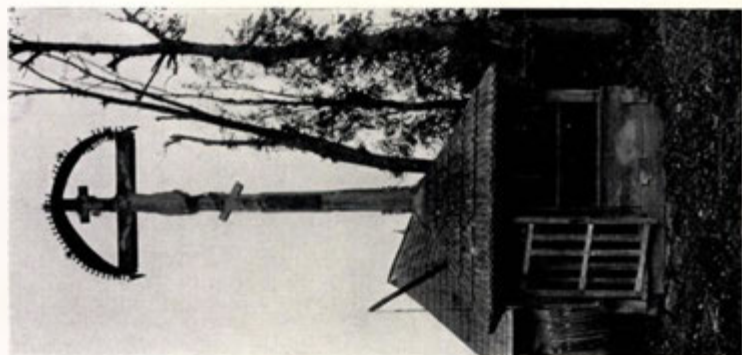


199. ARDOVEC  
(VELKÝ SEVLJUS).





200. STŘEDNÍ APŠA  
(RAHOVO).



201. SOKERNICE  
(HUST).  
*Kříž.*



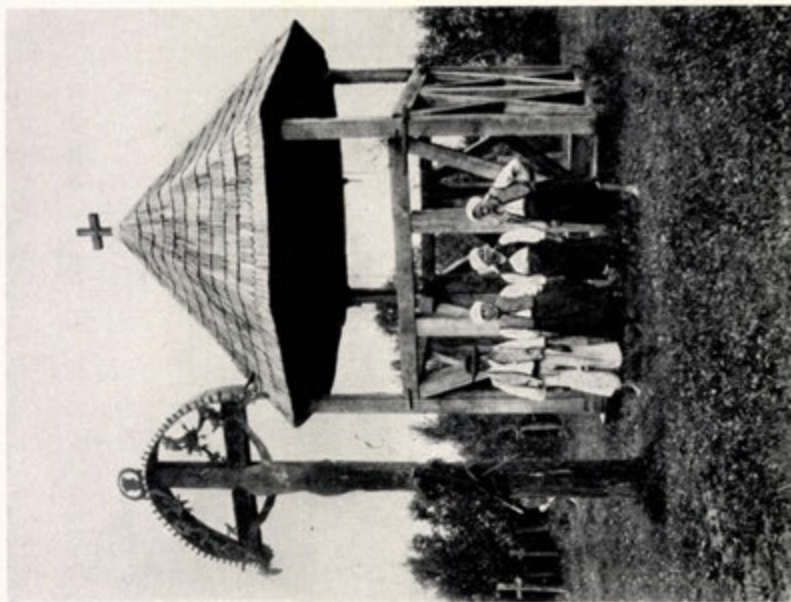
202. STŘEDNÍ APŠA  
(RAHOVO).



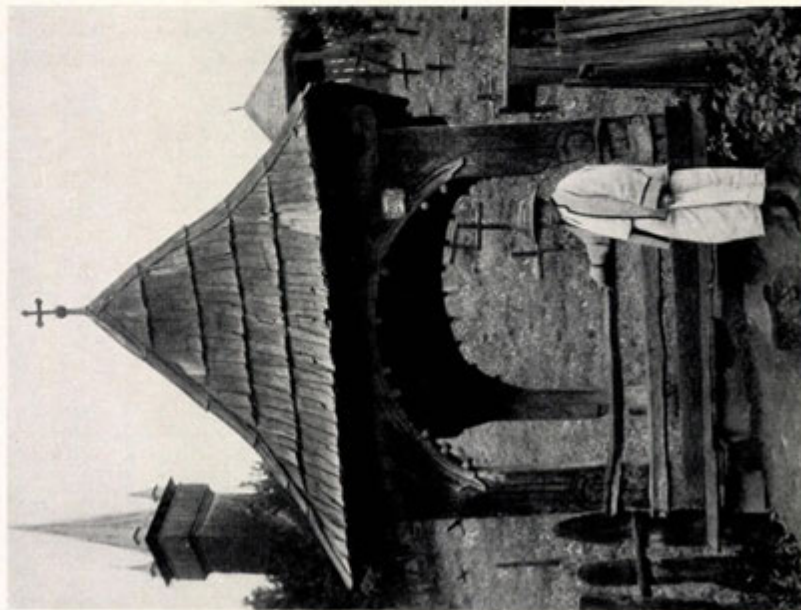
203. Pohled od nřhozřadu.

# NIŽNÍ APŠA (TIAČEVO).

*Filiální řeko-katolická cerkev sv. Basilia Vel.*

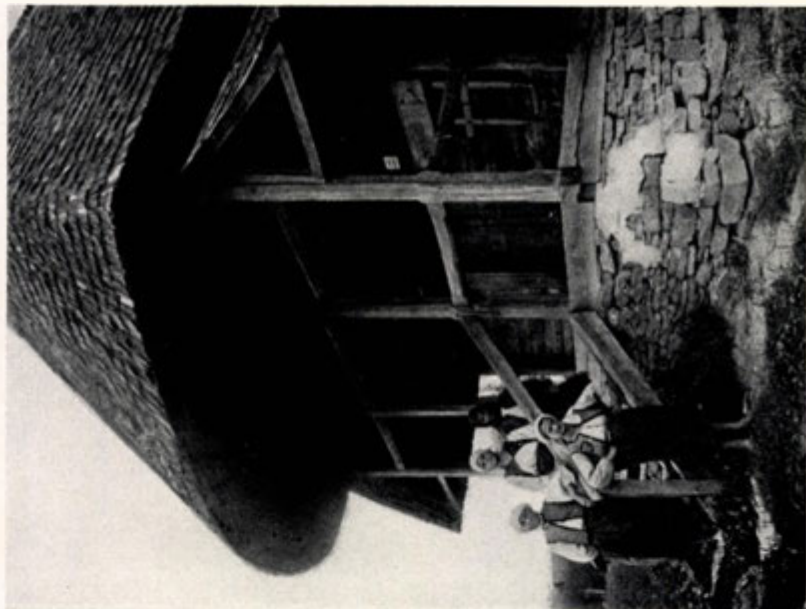


204. Zvonice.



205. Hřbitovní brána k cerkvi sv. Mikuláše.

# NIŽNÍ APŠA (TIAČEVO).



206. Průčelí cerkve sv. Basila.





207. NIŽNÍ APŠA (TIAČEVO).

*Průčelí farní řecko-katolické církve sv. Mikuláše biskupa.*

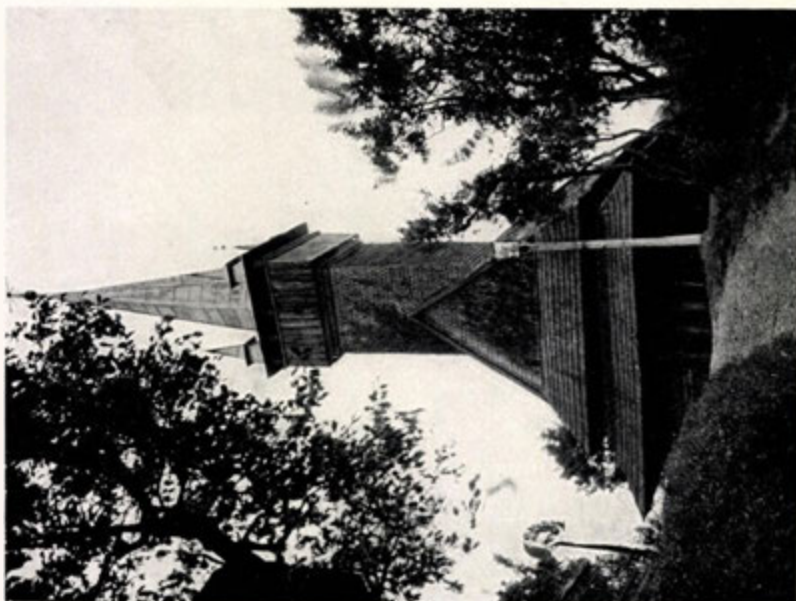


208. NIŽNÍ APŠA (TIAČEVO).

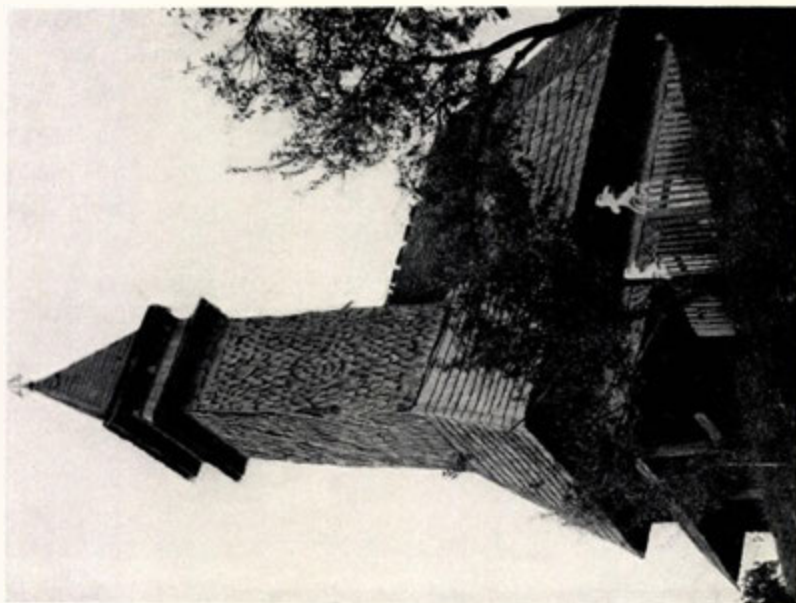
*Severní strana církve sv. Basila s kříži.*



209. NIŽNÍ NOVOSELICE (TIAČEVO).  
*Bývalá farní řecko-katolická cerkev Nanebevstoupení Páně.*

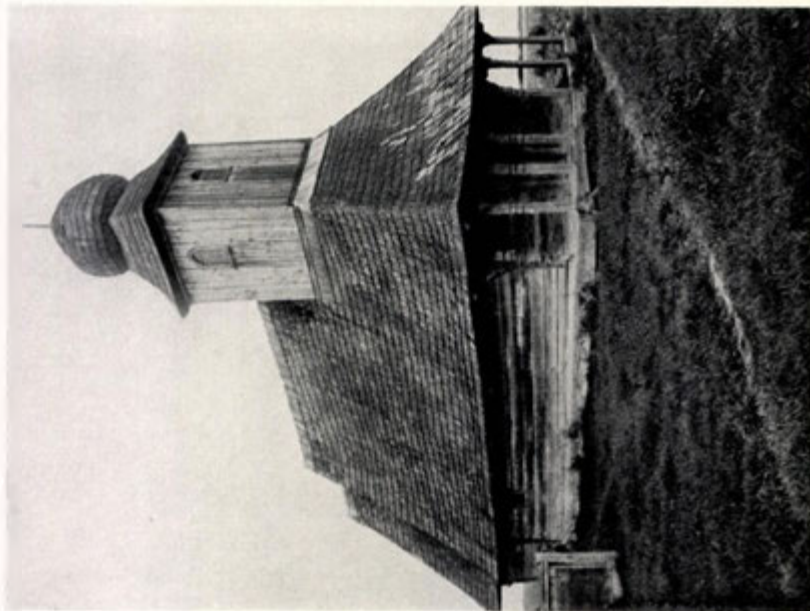


210. NIŽNÍ APŠA (TIAČEVO).  
Farní cerkev sv. Mikuláše od západu.



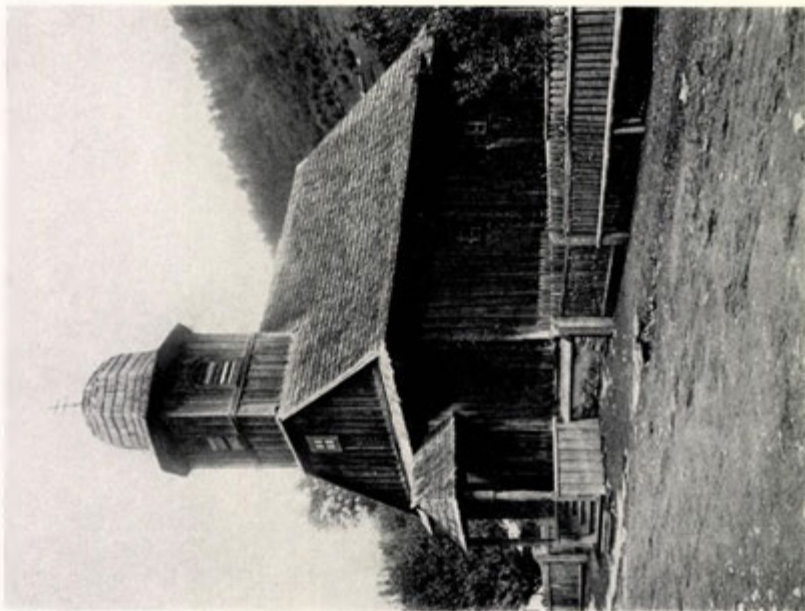
211. NĚMECKÁ MOKRÁ (TIAČEVO).  
Filialní řícko-katolická cerkev.





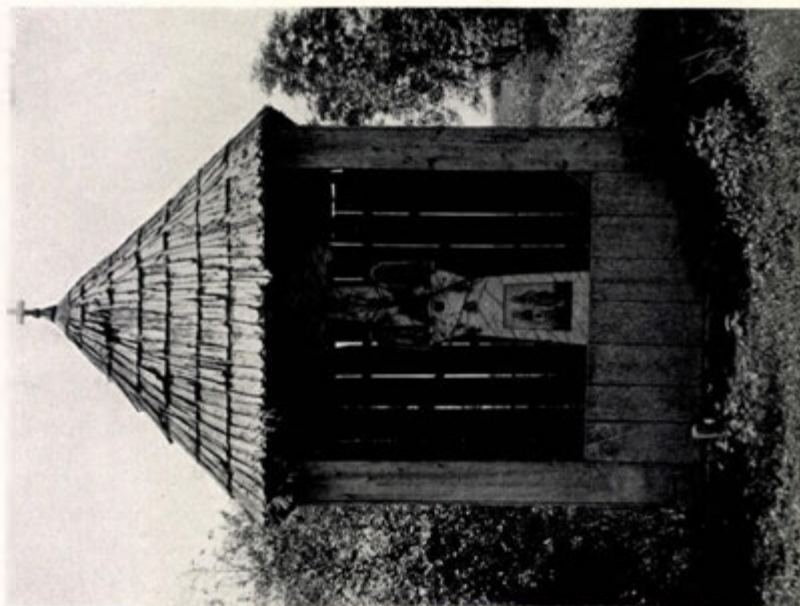
212. TISAÚJHEL (VELKÝ SEVLJUŠ).

*Bývalá filiální řecko-katolická cerkev Narození P. Marie.*



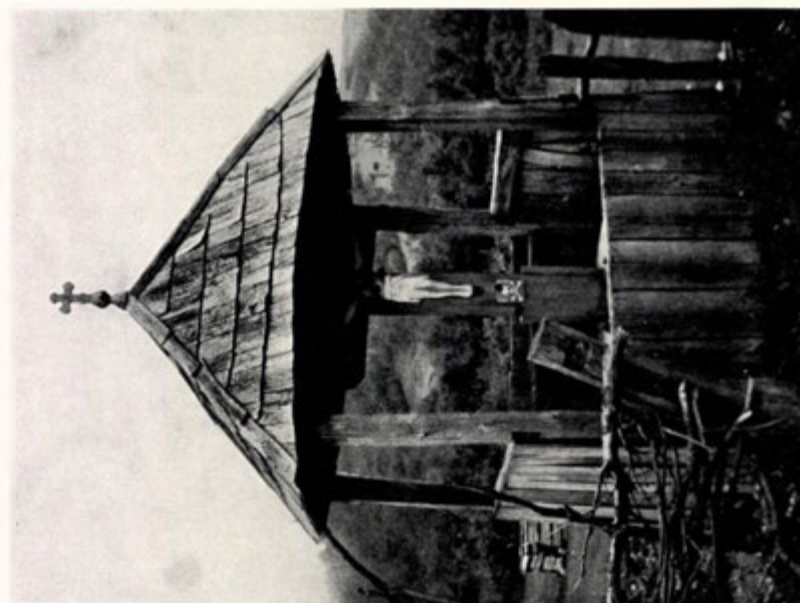
213. RUSKÁ MOKRÁ (TIAČEVO).

*Farní řecko-katolická cerkev Nanebevstoupení Páně.*

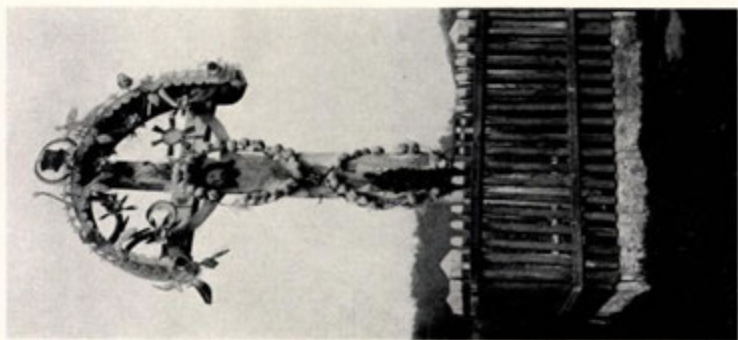


214. SALDOBOŠ (HUST).

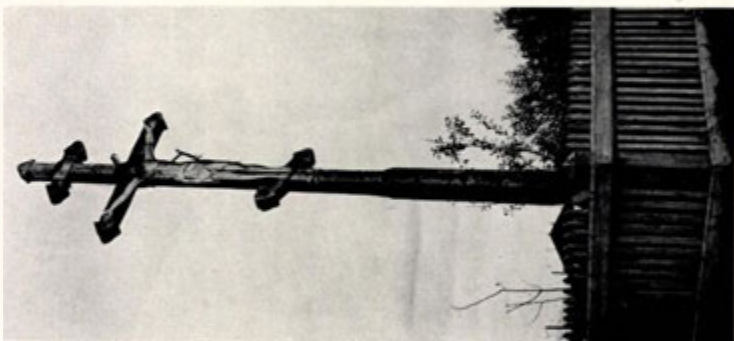
Kapličky.



215. KOŠOVSKÁ POLJANA (TIAČEVO).



216. MARMAROŠSKÁ SOLOTVINA  
(RAHOVO).



217. HUST.  
KŤE.

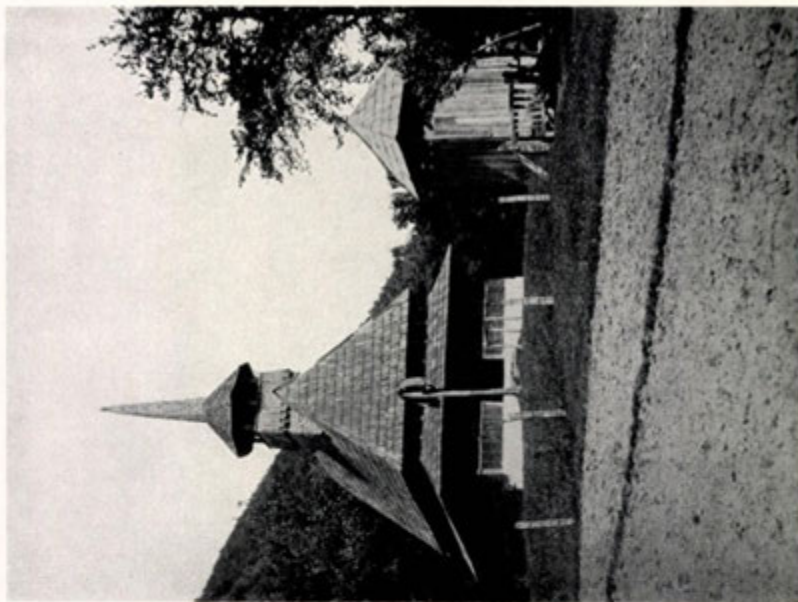


218. KVASY  
(RAHOVO).

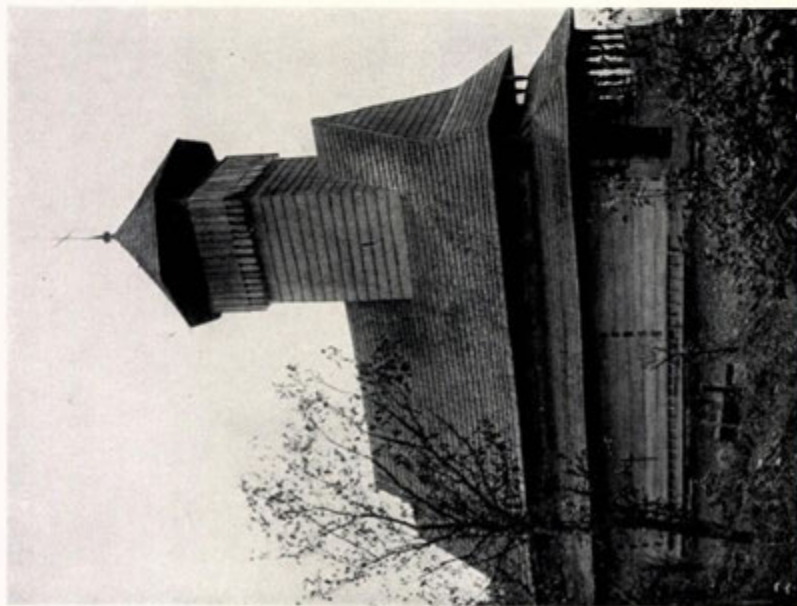




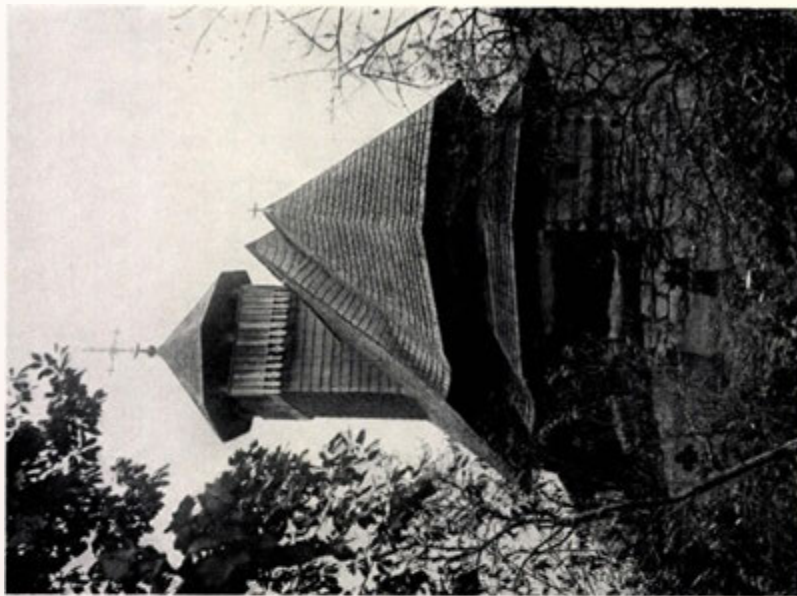
219. VELKÁ KRIVÁ (TIAČEVO).  
*Pravoslavná cerkev.*



220. PODPLEŠI (TIAČEVO).  
*Filiální řecko-katolická cerkev sv. Dimitrije.*



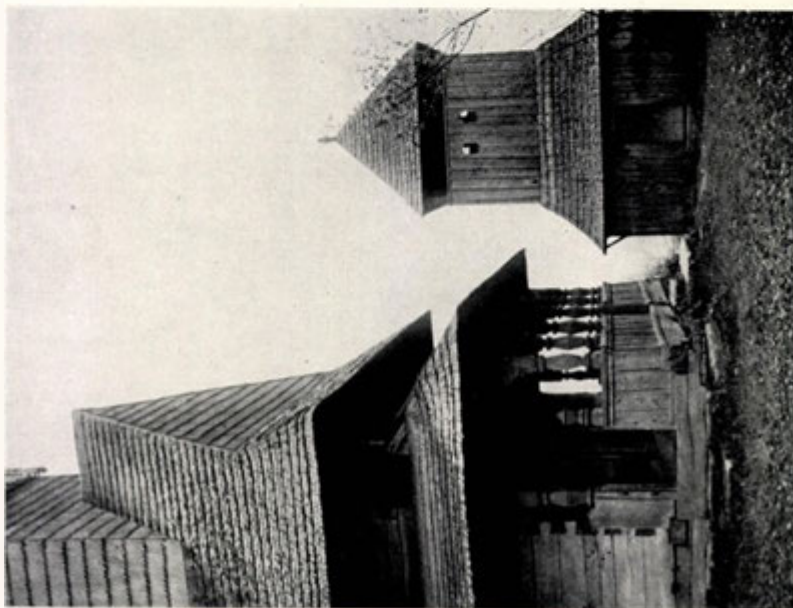
221. Pohled od severu.



222. Pohled od východu.

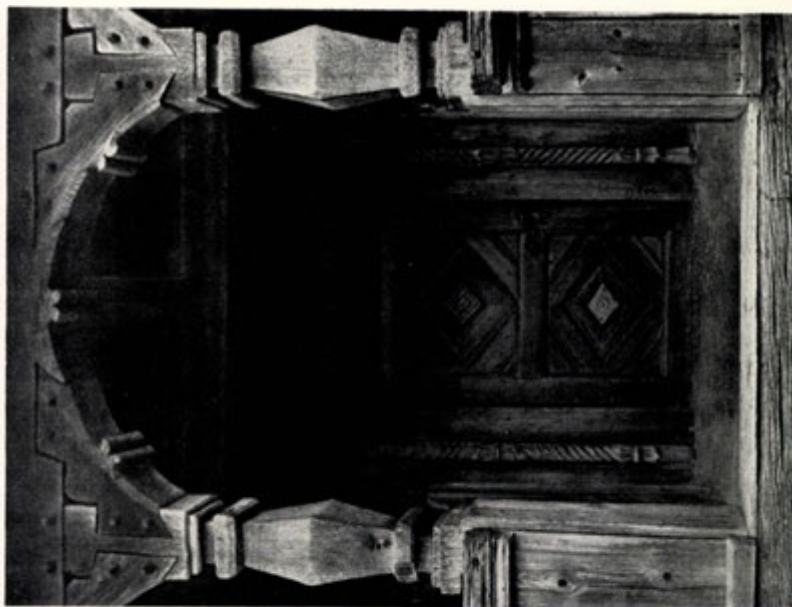
# NEREŠNICE (TIAČEVO).

*Farní řecko-katolická církev sv. Michala archanděla.*



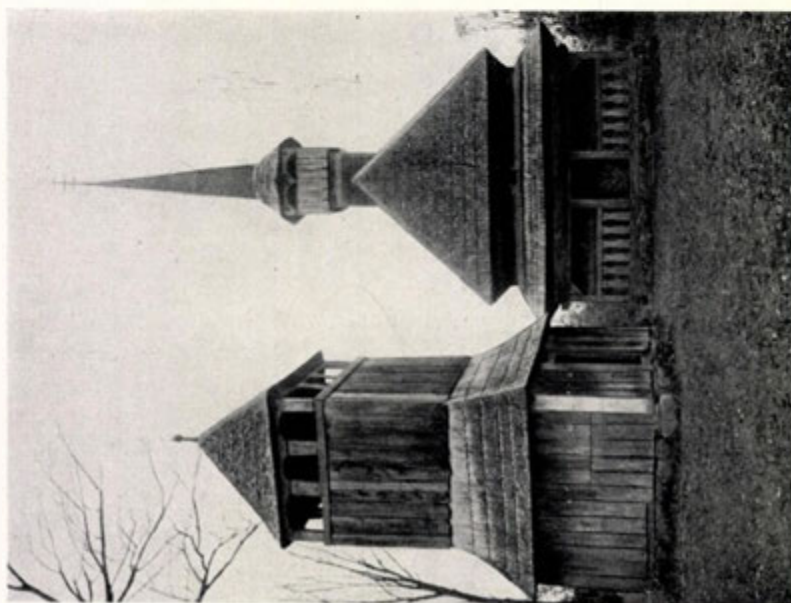
223. Průčelí cerkvy se zvonici.

NEREŠNICE (TIAČEVO).



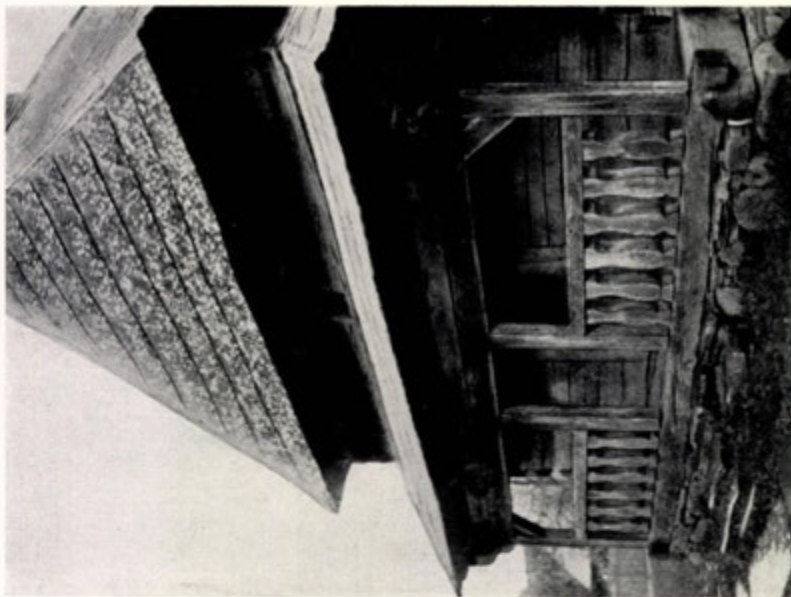
224. Hlavní vchod.





225. Cerkev se zvonici od západu.

GANIČE (TIAČEVO).  
Farní řecko-katolická cerkev Nanebevzeší P. Marie.



226. Průčelí cerkve.



227. PODPLEŠI (TIAČEVO).

*Průčelí cerkve.*



228. NEREŠNICE (TIAČEVO).

*Předstřn cerkve.*



229. BRUSTURA (TIAČEVO).  
*Farní řecko-katolická cerkev sv. Michala archanděla.*



230. BRUSTURA (TIAČEVO).  
*Vnitřek cerkve.*





231. Cerkvev od západu.

TERNOVO (TIAČEVO).  
Farní řecko-katolická cerkev sv. Mikuláše biskupa.

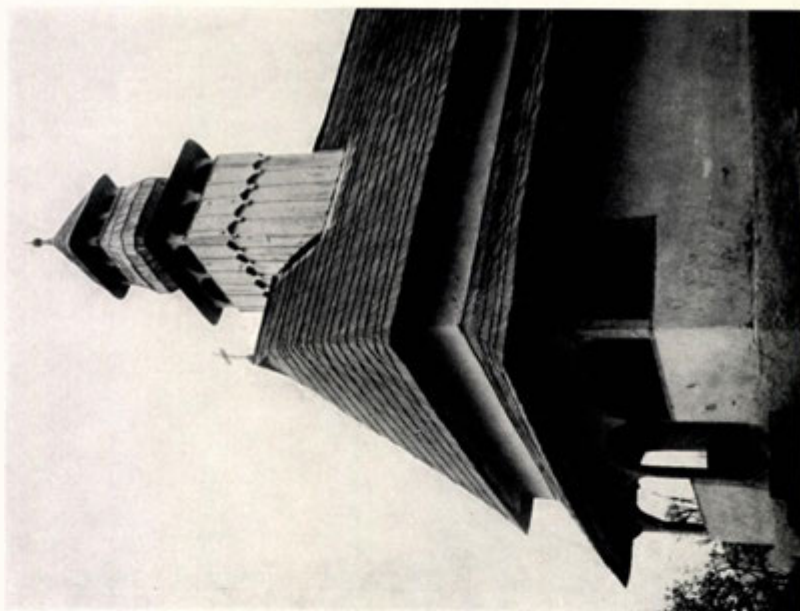


232. Zvonice.



KOBYLECKÁ POLJANA (TIAČEVO).  
Farní řecko-katolická církev Nanebevstoupení Páně.

233. Cerkve od západu.



234. Průčelí cirkve.



235. KOBYLECKÁ POLJANA (TIAČEVO).  
*Cerkev od jihovýchodu.*



236. KOSOVSKÁ POLJANA (TIAČEVO).  
*Farní řecko-katolická cerkev sv. Petra a Pavla.*

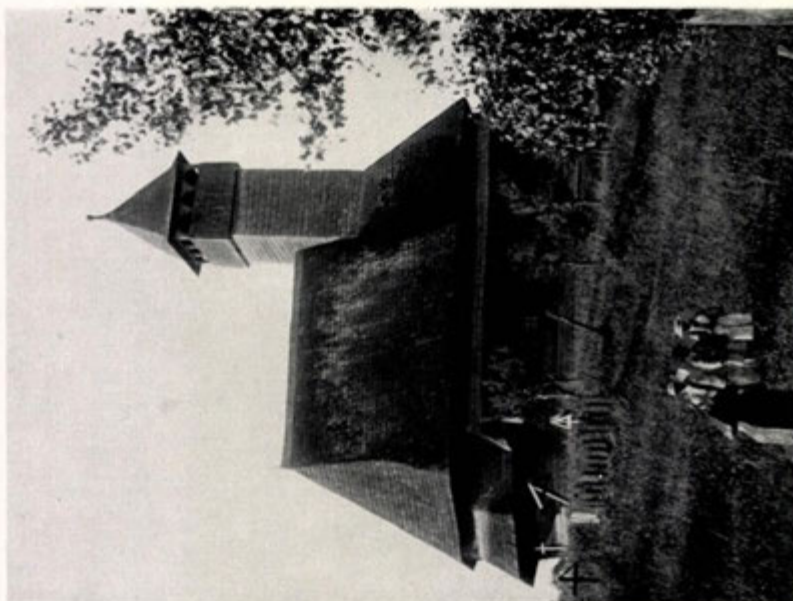




237. KVASY (RAHOVO).  
*Farní řecko-katolická církev Narození P. Marie.*

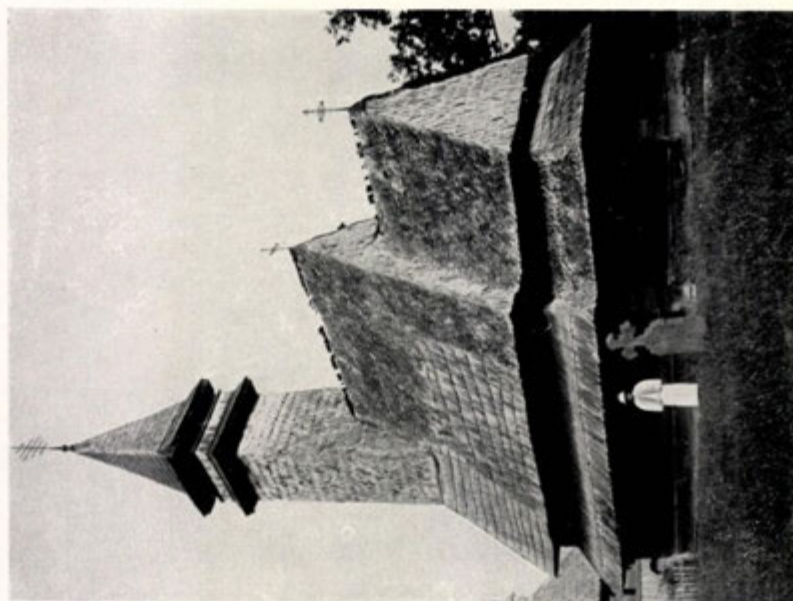


238. LUHY (RAHOVO).  
*Filiální řecko-katolická církev Nanebevstoupení Páně.*

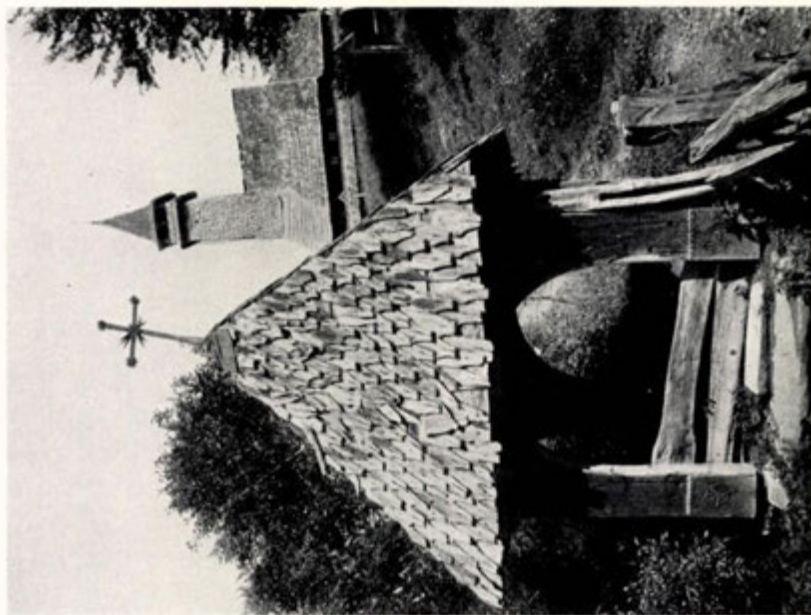


239. Dolní cerkev.

STŘEDNÍ APŠA (RAHOVO).  
*Farní řecko-katolická cerkev sv. Mikuláše biskupa.*

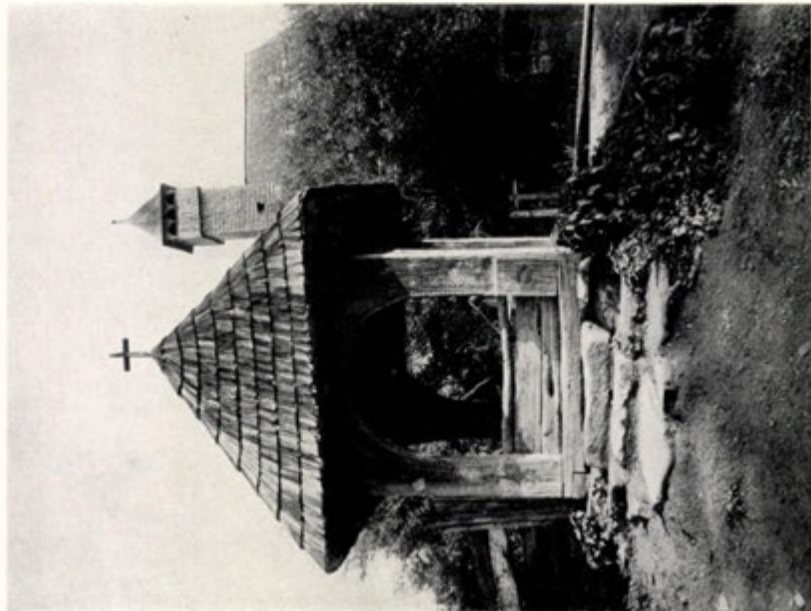


240. Hlavní cerkev.



241. Hřbitovní branika při horní cerkvi.

# STŘEDNÍ APŠA (RAHOVO).

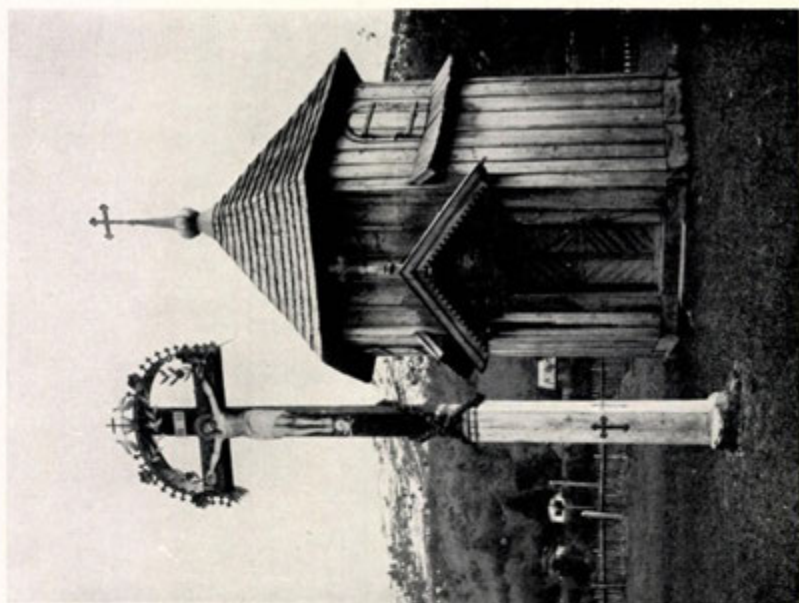


242. Hřbitovní branika při dolní cerkvi.



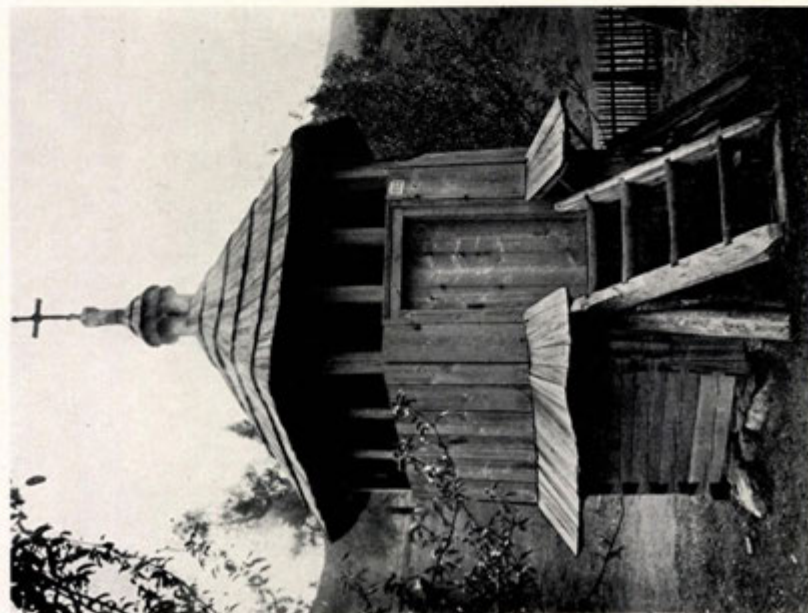


243. BOGDAN (RAHOVO).



244. RAHOVO.

Kaple.



245. BOGDAN (RAHOVO).

Zvonice.



246. VELKÉ MUŽIJOVO (BEREHOVO).



247. KVASY (RAHOVO).

*Synagoga.*



248. KVASY (RAHOVO).

*Vnitřek synagogy.*

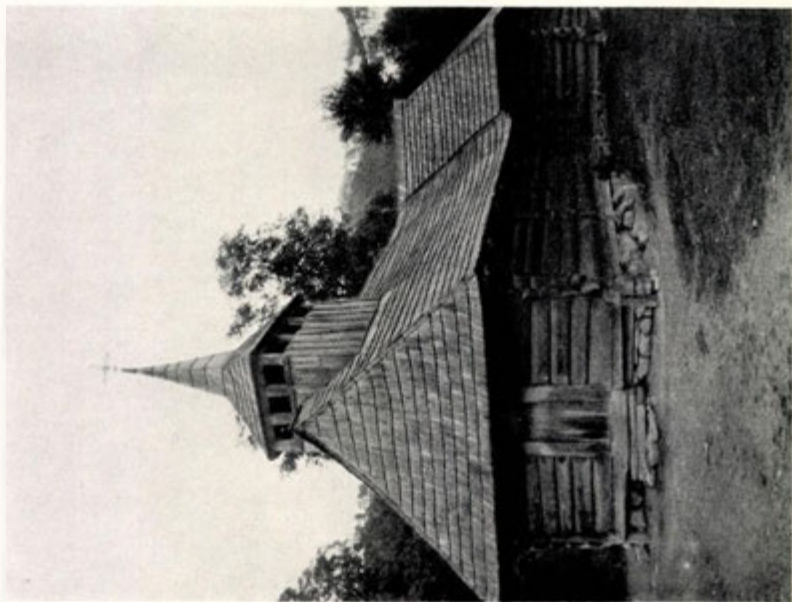




249. BÍLÁ CÍRKEV (TIAČEVO).  
*Synagoga.*

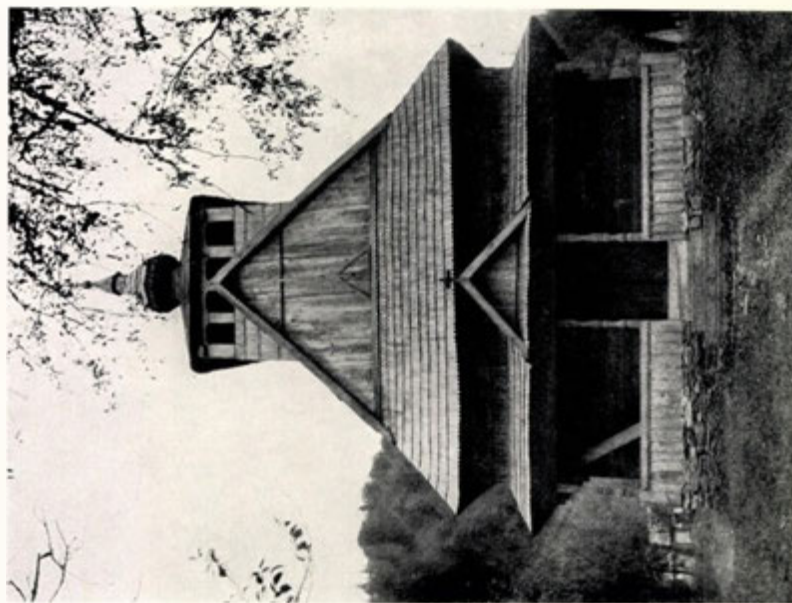


250. RUSKÁ MOKRÁ (TIAČEVO).  
*Synagoga.*



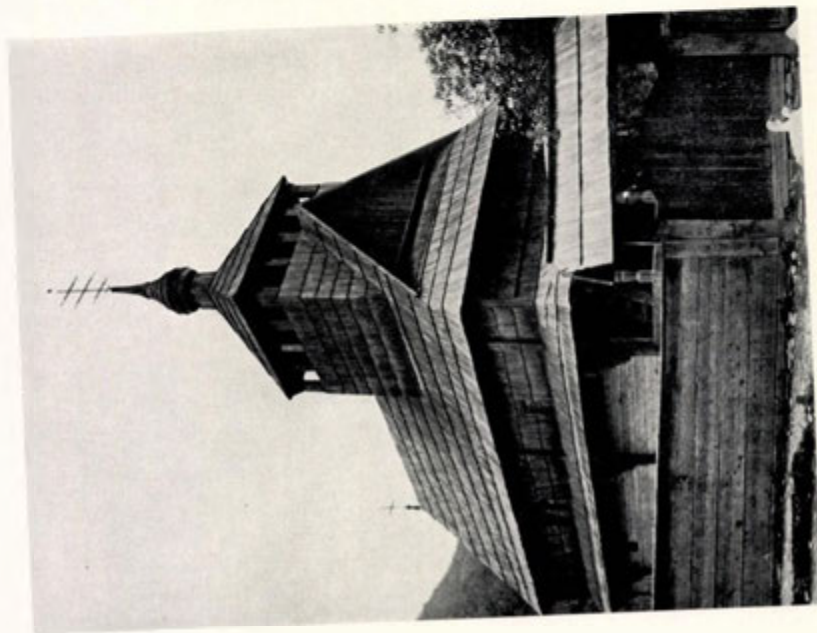
251. KOSOVSKÁ POLJANA (TIAČEVO).

*Cerkev od juhozápadu.*



252. BÍLÝ POTOK (RAHOVO).

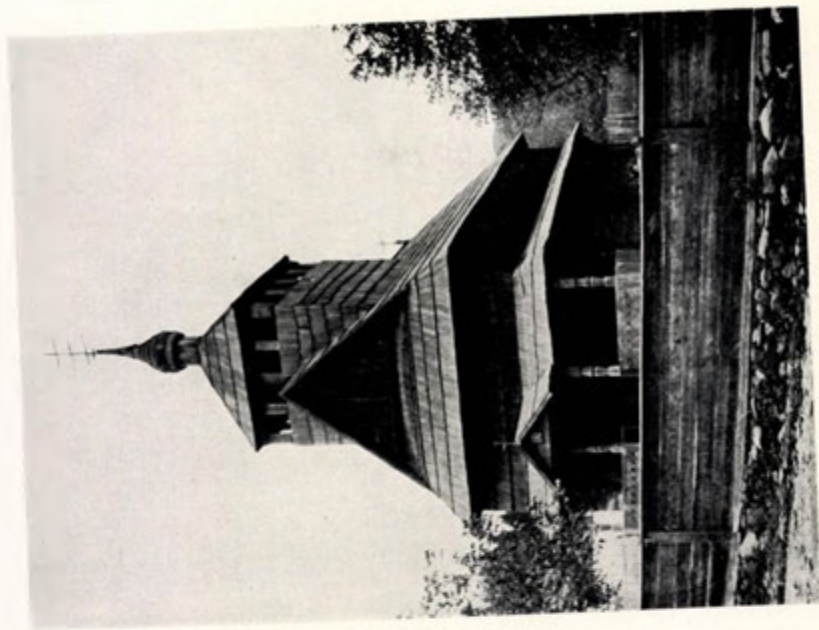
*Fidliční řecko-katolická cerkev sv. Petra.*



TREBUŠA (RAHOVO).

*Farní řecko-katolická církev Nanebevzeří P. Marie.*

253. Pohled od severozápadu.



254. Pohled od jihozápadu.





255. KVASY (RAHOVO).

*Hřbitovní branky.*



256. RAHOVO.

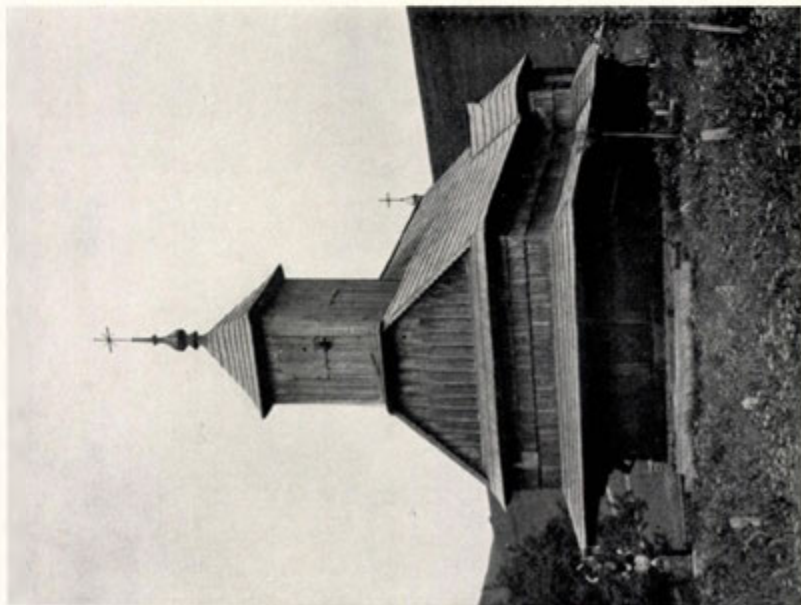


257. STEBNA (RAHOVO).

Kaplíky.

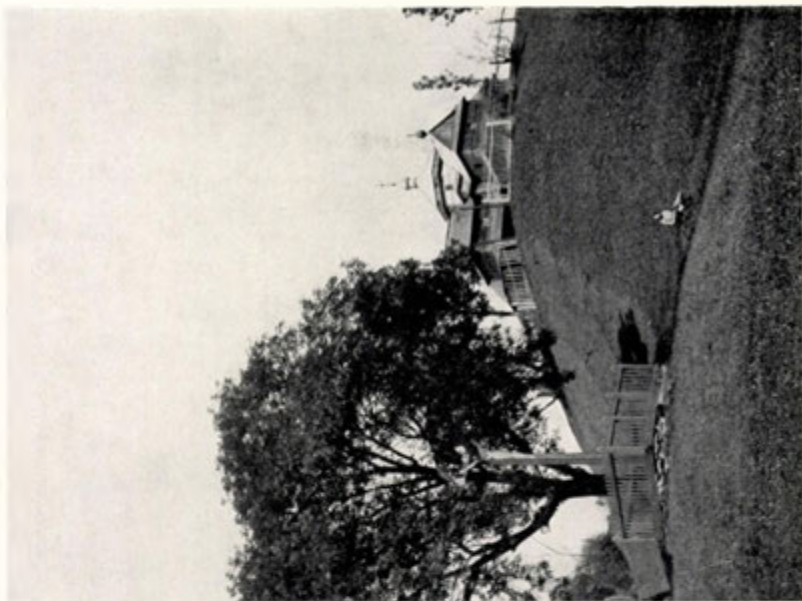


258. DRAHOVO (HUST).



259. STEBNA (RAHOVO).

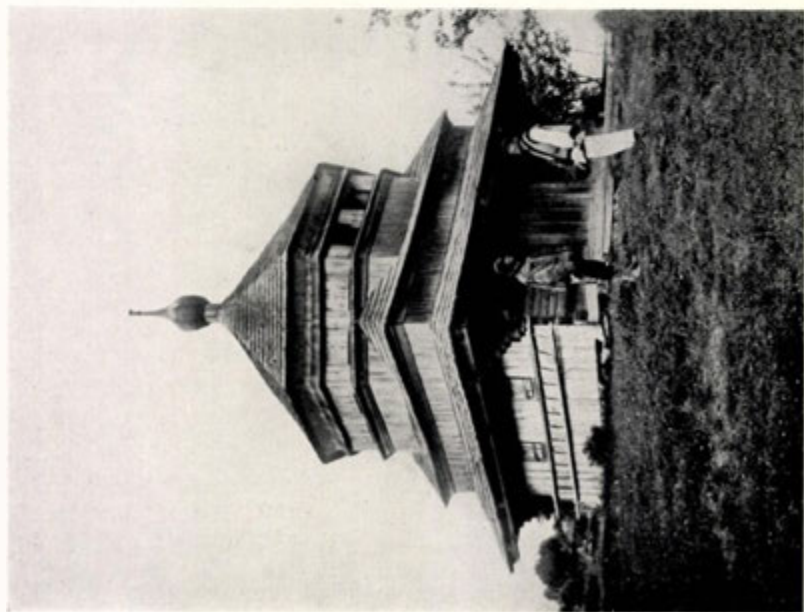
Filialní řecko-katolická cerkev sv. Multiera.



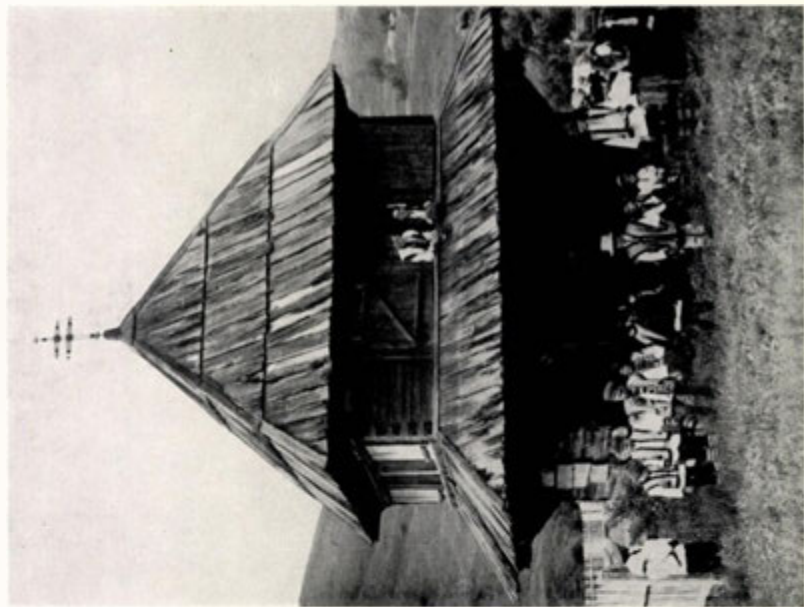
260. JASINA (RAHOVO).

Filialní řecko-katolická cerkev zv. „Strukčuská“.





261. JASINA (RAHOVO).  
Zvonice při Strukovské cerkvi.



262. JASINA-LAZEŠČINA (RAHOVO).  
Zvonice při cerkvi na Pletovciém.



263. JASINA (RAHOVO).  
*Struževská cerkev se zvonici od severozápadu.*

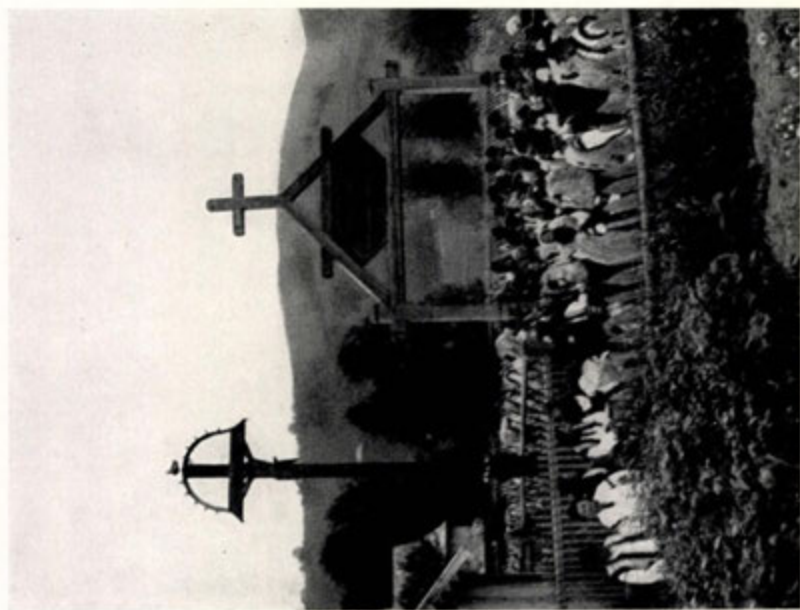


264. JASINA (RAHOVO).  
*Cerkev od severovýchodu.*



265. JASINA-LAZEŠČINA (RAHOVO).  
*Filiální řecko-katolická církev sv. Petra a Pavla na Pletovatěm.*





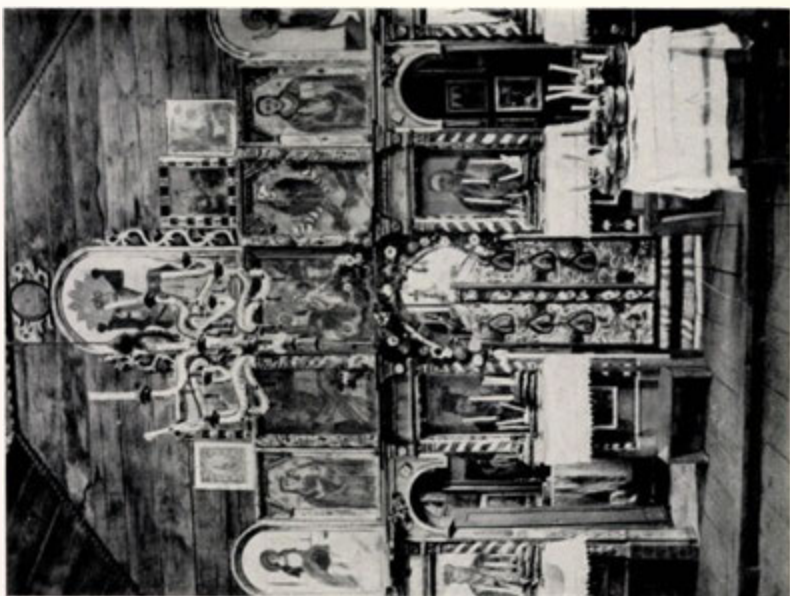
266. Kříž se hřbitovní branou.



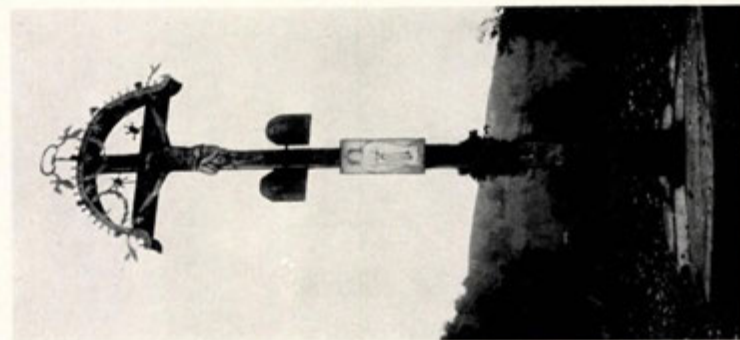
JASINA-LAZEŠČINA (RAHOVO). 267. Cerkve na Pletovatém od jihozápadu.



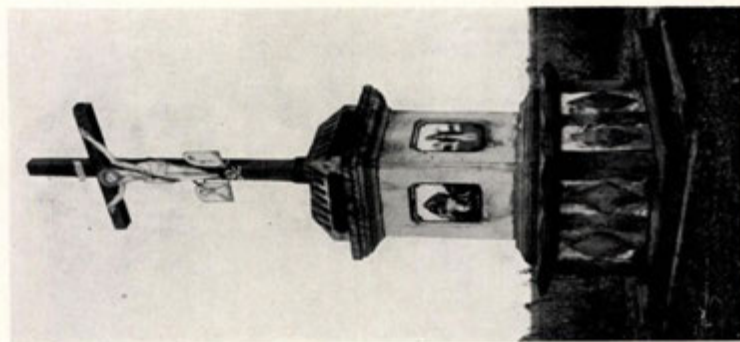
268. JASINA (RAHOVO).  
Vnitřek Struktuské cirkve.



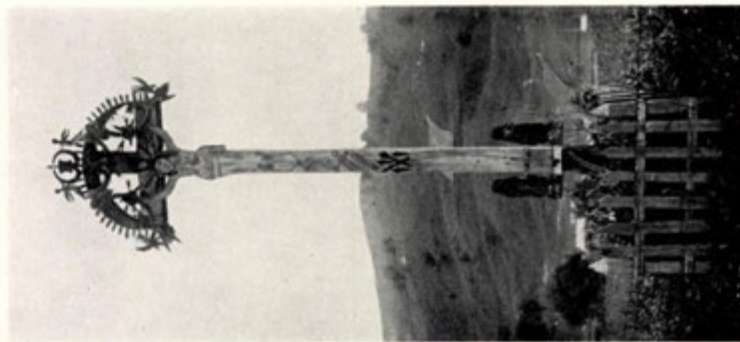
269. JASINA-LAZEŠĆINA (RAHOVO).  
Vnitřek cirkve na Pletovátém.



270. TERNOVO  
(TIAČEVO).



271. VELKÁ KRIVÁ  
(TIAČEVO).  
Kříž.



272. JASINA-LAZEŠČINA  
(RAHOVO).